

REVÊTOU

Revêtements Sols et Murs. Agencements

PANNEAUX HPL COMPACT EXTÉRIEUR

COLLECTION 2021



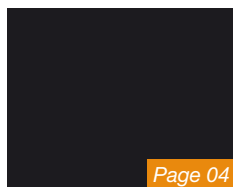
V1.21.04.29

for people
who create

FUNDERMAX®



Donnez du **caractère** à vos **ouvrages**



Page 04

0080 NT
Black



Page 05

0657 NT FACE A
Sepia Brown



Page 05

0692 NT FACE B
Old Pink



Page 06

0645 NT FACE A
Tobacco



Page 06

0661 NT FACE B
Terracotta



Page 07

0077 NT FACE A
Charcoal



Page 07

0768 NT FACE B
Sparrow



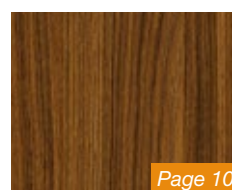
Page 08

0923 NT FACE A/B
Enigma



Page 09

0935 NT FACE A/B
Voyager



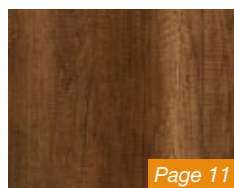
Page 10

0924 NT FACE A
Taurus



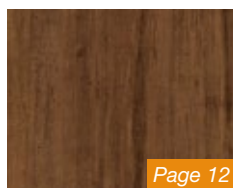
Page 10

0927 NT FACE B
Creek



Page 11

5173 NT FACE A
Barrique oak



Page 12

0922 NT FACE B
Amazon



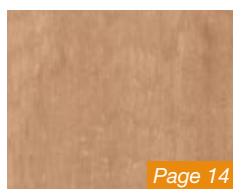
Page 13

0936 NT FACE B
Thunder



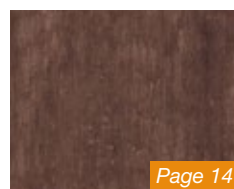
Page 13

5172 NT FACE A
Marshland Oak



Page 14

0931 NT FACE A
Akro Almond



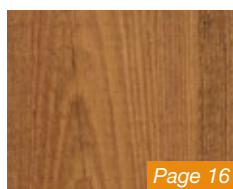
Page 14

0932 NT FACE B
Akro Terra



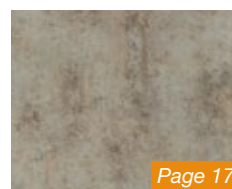
Page 15

0801 NT FACE A
Fir Platinum



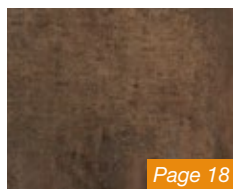
Page 16

0803 NT FACE B
Tyrol Pine



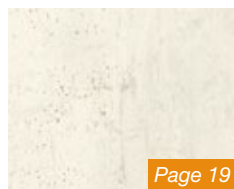
Page 17

0793 NY FACE A/B
Patina Tin



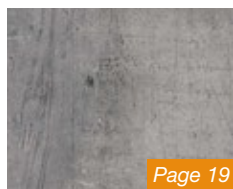
Page 18

0794 NY FACE A/B
Patina bronze



Page 19

0426 NY FACE A/B
Loft



Page 19

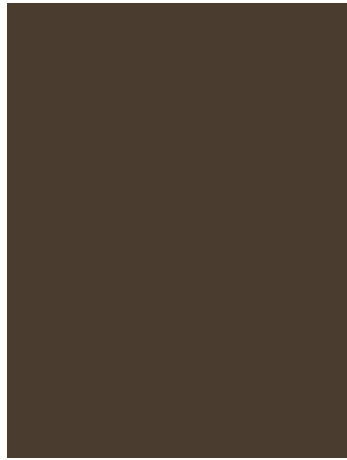
0427 NY FACE A/B
SKYLINE



0080 NT

Black

2800 x 1854 x 6 mm



0657 NT FACE A

Sepia Brown

2800 x 1854 x 6 mm

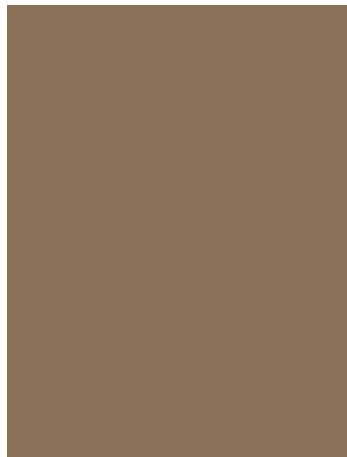


0692 NT FACE B

Old Pink

2800 x 1854 x 6 mm





0645 NT FACE A

Tobacco

2800 x 1854 x 6 mm



0661 NT FACE B

Terracotta

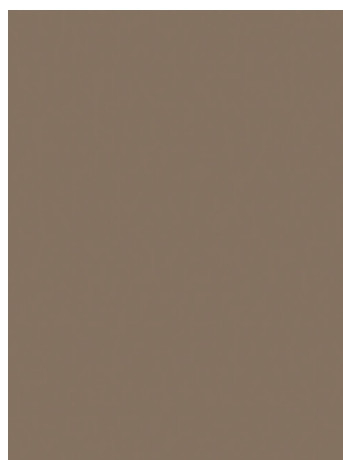
2800 x 1854 x 6 mm



0077 NT FACE A

Charcoal

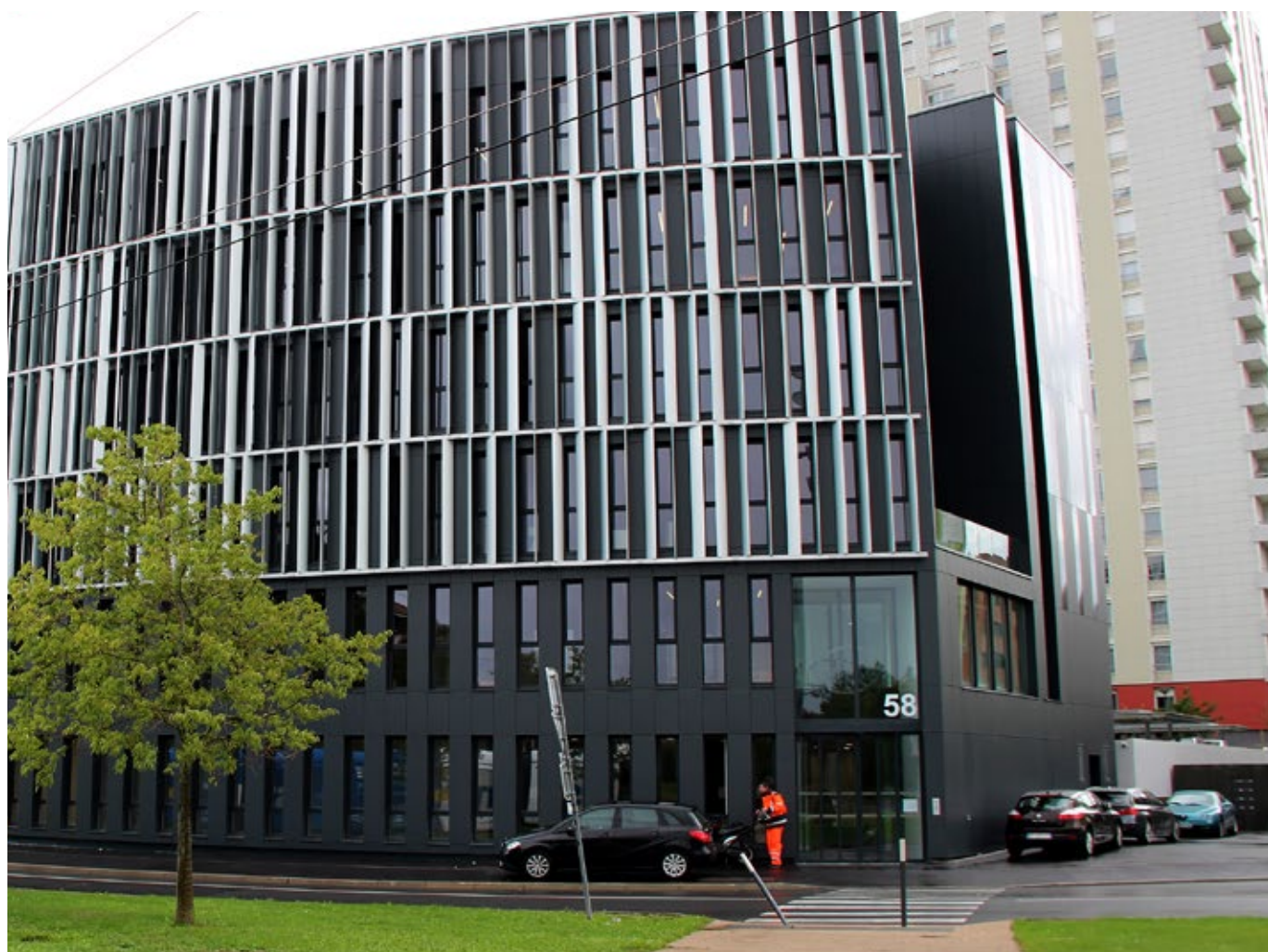
2800 x 1854 x 6 mm



0768 NT FACE B

Sparrow

2800 x 1854 x 6 mm





0923 NT FACE A/B

Enigma

2800 x 1854 x 6 mm

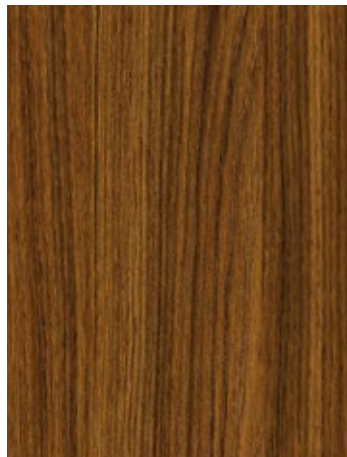


0935 NT FACE A/B

Voyager

2800 x 1854 x 6 mm





0924 NT FACE A

Taurus

2800 x 1854 x 6 mm



0927 NT FACE B

Creek

2800 x 1854 x 6 mm



5173 NT FACE A

Barrique oak

2800 x 1854 x 6 mm





0922 NT FACE B

Amazon

2800 x 1854 x 6 mm



0936 NT FACE B

Thunder

2800 x 1854 x 6 mm



5172 NT FACE A

Marshland oak

2800 x 1854 x 6 mm





0931 NT FACE A

Akro almond

2800 x 1854 x 6 mm



0932 NT FACE B

Akro terra

2800 x 1854 x 6 mm



0801 NT FACE A

Fir Platinum

2800 x 1854 x 6 mm





0803 NT FACE B

Tyrol Pine

2800 x 1854 x 6 mm



0793 NY FACE A/B

Patina Tin

4100 x 1300 x 6 mm





0794 NY FACE A/B

Patina bronze

4100 x 1300 x 6 mm



0426 NY FACE A/B

Loft

4100 x 1300 x 6 mm



0427 NY FACE A/B

Skyline

4100 x 1300 x 6 mm

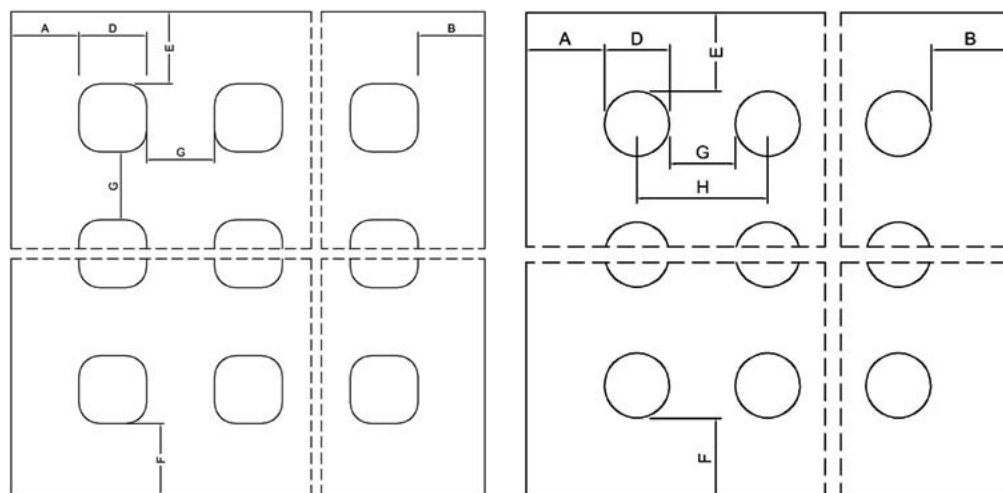
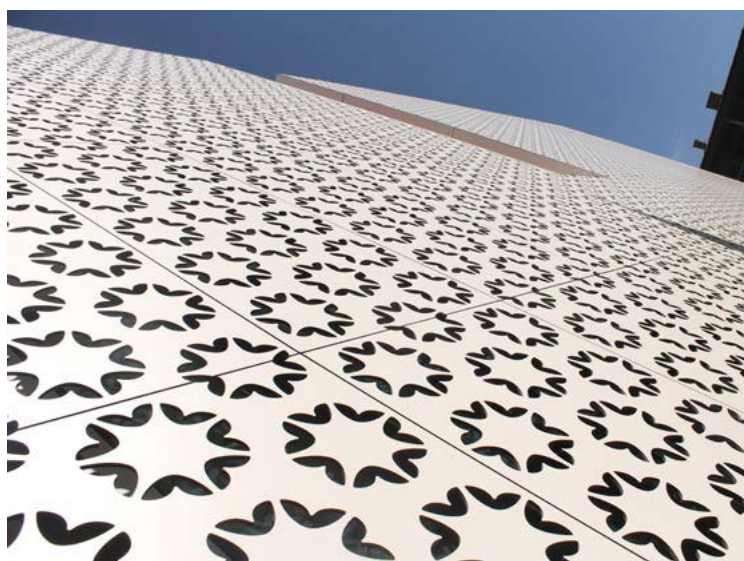




D'une manière générale on privilégiera des panneaux Max Exterior, Max Interior épaisseurs 8, 10 ou 12 mm. Les dispositions de perforations des panneaux Max Exterior et Max Interior dépendent des dispositions d'entraxes de fixations et

des sollicitations appliquées à ces panneaux sur le projet. La garde matière au pourtour des trous est au moins équivalente à la valeur de la section de perforation, pour les autres cas consultez votre correspondant FunderMax local.

En application garde-corps la section de perforation ne peut excéder 49 mm maximum par trou.



Les entraxes doivent être réalisés en rangées selon un quadrillage carré.

DIAMÈTRES DE TROUS STANDARDS

25 mm, 30 mm, 40 mm, 49 mm

A ; B ; E ; F ; G ≥ D

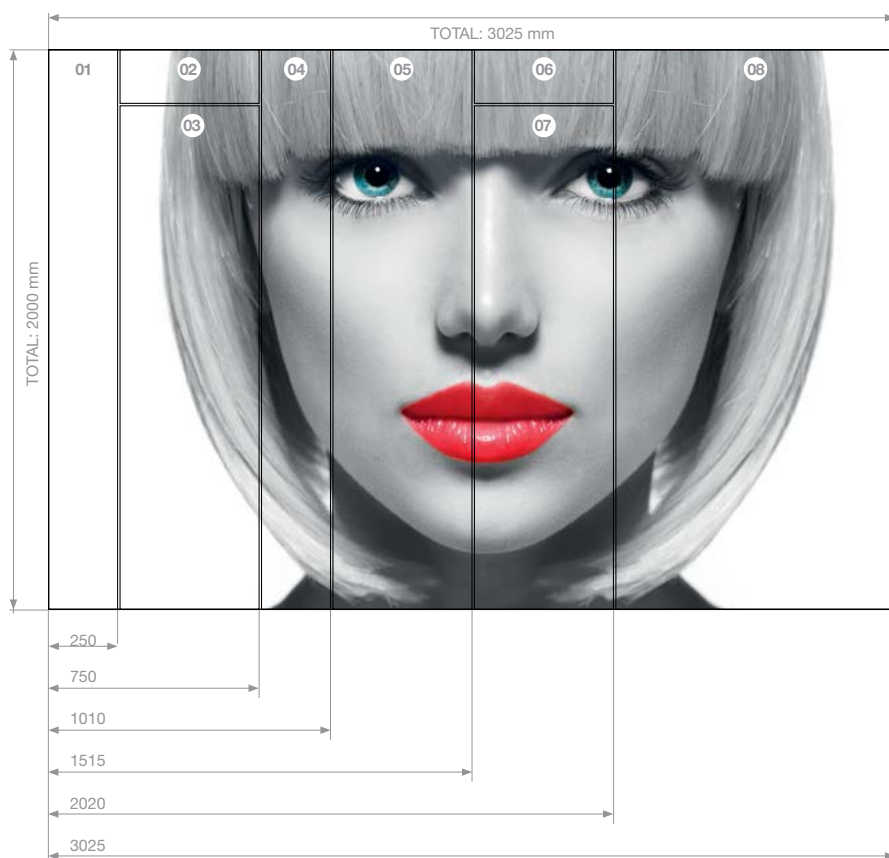
Attention: Veuillez tenir compte des réglementations et normes en vigueur relatives à la sécurité des personnes.

LÉGENDE:

- A - DISTANCE AU BORD VERTICAL
- B - DISTANCE AU BORD VERTICAL
- D - DIAMÈTRE DU TROU
- E - DISTANCE AU BORD HORIZONTAL
- F - DISTANCE AU BORD HORIZONTAL
- G - DISTANCE ENTRE TROUS HORIZONTALS/VERTICAUX
- H - DISTANCE ENTRE ENTRAXES DE TROUS

LA MISE EN ŒUVRE DOIT ÊTRE CONFORME AUX AVIS TECHNIQUES PRODUITS/SYSTÈMES, A NOTRE BROCHURE D'INFORMATIONS TECHNIQUES EXTERIOR ET AUX RÉGLEMENTATIONS - NORMES - ARRÊTÉS-INSTRUCTIONS TECHNIQUES - CAHIERS TECHNIQUES CSTB EN VIGUEURS

for
people
who
create



UNE GRANDE LIBERTÉ

Imaginez votre décor de façade, nous le réaliserons! Transformez votre projet en concepts de décors personnalisés, grands formats. Grâce à différentes possibilités de formats et de motifs qui peuvent s'étendre sur toute les façades, votre imagination devient réalité. Donnez du caractère à vos bâtiments avec des designs vraiment uniques. Nous vous présentons sur cette page quelques exemples d'applications, votre imagination créative fera le reste! Cette personnalisation infinie et bien plus encore est rendue possible grâce aux décors personnalisés FunderMax Max Exterior.

FORMATS:

2800 x 1300 et 4100 x 1300 mm

FORMATS UTILES:

2760 x 1260 et 4060 x 1260 mm

A noter : le verso des panneaux décors personnalisés est toujours réalisé en décor 0891.



LA MISE EN ŒUVRE DOIT ÊTRE CONFORME AUX AVIS TECHNIQUES PRODUITS/SYSTÈMES, A NOTRE BROCHURE D'INFORMATIONS TECHNIQUES EXTERIOR ET AUX RÉGLEMENTATIONS - NORMES - ARRÊTÉS-INSTRUCTIONS TECHNIQUES - CAHIERS TECHNIQUES CSTB EN VIGUEURS

for
people
who
create

De jour comme de nuit les systèmes et produits FunderMax habillent les façades architecturales et font vibrer la lumière sur celles-ci. En jouant sur les perforations des panneaux Max Exterior et grâce aux systèmes d'éclairages basse tension actuels, la façade se dévoile pour devenir signal la nuit. Cette métamorphose perpétuelle, initiée dès la genèse de votre création, permet à votre projet de passer de l'ombre à la lumière! Fournir les systèmes et produits répondant aux besoins de sublimer et surprendre notre quotidien, est un axe majeur de créativité et de développement pour FunderMax! Les innovants systèmes FunderMax, associés aux capacités infinies des systèmes d'illuminations leds basse tension actuels, permettent de changer délicatement et de manière cohérente l'apparence de l'œuvre architecturale. L'impact maîtrisé de la lumière apportera vie et mouvements a vos façades en s'appuyant sur les différentes textures et possibilités de perforations des produits FunderMax. Mettre en scène et magnifier l'intégration architecturale du projet dans son environnement, de jour comme de nuit, devient donc une réalité simple et accessible avec les solutions constructives FunderMax!



ARCHITECTE: ATELIER 4



LES PLUS DU MAX EXTERIOR :

- ✓ Résistance aux chocs Q4
- ✓ Facile à nettoyer
- ✓ Haute résistance aux UV
- ✓ Nettoyage des tags et graffitis possible
- ✓ Résistance aux solvants
- ✓ Résistance au feu M1 – B-s2,d0
- ✓ Simple à mettre en œuvre
- ✓ Deux faces décors identiques* (*nous consulter)

LA MISE EN ŒUVRE DOIT ÊTRE CONFORME AUX AVIS TECHNIQUES PRODUITS/SYSTÈMES, A NOTRE BROCHURE D'INFORMATIONS TECHNIQUES EXTERIOR ET AUX RÉGLEMENTATIONS - NORMES - ARRÊTÉS-INSTRUCTIONS TECHNIQUES – CAHIERS TECHNIQUES CSTB EN VIGUEURS

for
people
who
create

Les panneaux Max Exterior sont des matériaux de construction de Qualité Premium, qui sont, notamment, utilisés pour la conception de fond de loggia pérennes coordonnés aux teintes et couleurs des revêtements de façades. Les panneaux Max Exterior, disponible dans plus de 120 décors (Colour – Metallic – Nature – Material – Authentic), sont des panneaux à base de duromères stratifiés à très haute pression (HPL) selon la norme EN 438-6 de type EDF comportant une protection hautement efficace contre les intempéries et le rayonnement UV. Cette protection se compose de résines de polyuréthane-acrylique doublement durcies. Les panneaux Max Exterior portent le marquage CE nécessaire pour leurs utilisations.



ARCHITECTE: GROSHENS - CHENNAI



ARCHITECTE: ATELIER A5

SURFACE

NT, NG (Gloss) suivant les décors

FORMATS

2800 x 1300 mm = 3,64 m² (NT)
 4100 x 1300 mm = 5,33 m² (NT - NG)
 2800 x 1854 mm = 5,19 m² (NT)
 4100 x 1854 mm = 7,60 m² (NT)

TOLÉRANCES +10 - 0 mm (EN 438-6, 5.3)

Les formats de panneaux sont des formats de production. Lorsqu'une grande précision des dimensions et d'angles est nécessaire, un découpage de tous les côtés est recommandé. Selon la découpe, les dimensions nettes se réduisent de 10 mm.

NOYAU

Qualité M1 – B-s2, d0, teinte marron

ÉPAISSEURS

6 - 8 - 10 - 12 et 13 mm

LES PLUS DU MAX EXTERIOR :

- ✓ Résistance aux chocs Q4
- ✓ Facile à nettoyer
- ✓ Haute résistance aux UV
- ✓ Résistance aux solvants
- ✓ Résistance au feu M1 – B-s2,d0
- ✓ Deux faces décors identiques

LA MISE EN ŒUVRE DOIT ÊTRE CONFORME AUX AVIS TECHNIQUES PRODUITS/SYSTÈMES, A NOTRE BROCHURE D'INFORMATIONS TECHNIQUES EXTERIOR ET AUX RÉGLEMENTATIONS - NORMES - ARRÊTÉS-INSTRUCTIONS TECHNIQUES – CAHIERS TECHNIQUES CSTB EN VIGUEURS

for
people
who
create

Les panneaux Max Exterior sont des matériaux de construction de Qualité Premium, qui sont, notamment, utilisés pour la conception de garde-corps pérennes coordonnés aux teintes et couleurs des revêtements de façades. Les panneaux Max Exterior, disponible dans plus de 120 décors (Colour – Metallic – Nature – Material – Authentic), sont des panneaux à base de duromères stratifiés à très haute pression (HPL) selon la norme EN 438-6 de type EDF comportant une protection hautement efficace contre les intempéries et le rayonnement UV. Cette protection se compose de résines de polyuréthane-acrylique doublement durcies. Les panneaux Max Exterior portent le marquage CE nécessaire pour leurs utilisations.



ESSAIS

Les configurations des gardes corps étant différentes d'un projet à l'autre il faudra systématiquement prévoir des essais mécaniques pour justifier de la résistance du système (Panneau & structures & ancrages & fixations).

Les essais devront être réalisés selon les

normes NF P.01.013 «Essais des gardes corps» et NF P.08.301 «Essais de résistance aux chocs».

NORMES

Les gardes corps devront être conformes à la norme NF P 01.012 Règles de sécurités relatives aux dimensionnements des gardes corps.

SURFACE

NT, NG (Gloss) suivant les décors

FORMATS

2800 x 1300 mm = 3,64 m² (NT)
 4100 x 1300 mm = 5,33 m² (NT - NG)
 2800 x 1854 mm = 5,19 m² (NT)
 4100 x 1854 mm = 7,60 m² (NT)

TOLÉRANCES +10 - 0 mm (EN 438-6, 5.3)

Les formats de panneaux sont des formats de production. Lorsqu'une grande précision des dimensions et d'angles est nécessaire, un découpage de tous les côtés est recommandé. Selon la découpe, les dimensions nettes se réduisent de 10 mm.

NOYAU

Qualité M1 – B-s2, d0, teinte marron

ÉPAISSEURS

8 - 10 - 12 et 13 mm

LES PLUS DU MAX EXTERIOR :

- ✓ Résistance aux chocs Q4
- ✓ Facile à nettoyer
- ✓ Haute résistance aux UV
- ✓ Résistance aux solvants
- ✓ Résistance au feu M1 – B-s2,d0
- ✓ Deux faces décors identiques

LA MISE EN ŒUVRE DOIT ÊTRE CONFORME AUX AVIS TECHNIQUES PRODUITS/SYSTÈMES, A NOTRE BROCHURE D'INFORMATIONS TECHNIQUES EXTERIOR ET AUX RÉGLEMENTATIONS - NORMES - ARRÊTÉS-INSTRUCTIONS TECHNIQUES – CAHIERS TECHNIQUES CSTB EN VIGUEURS

for
people
who
create

Les panneaux Max Exterior sont des matériaux de construction de Qualité Premium, qui sont, notamment, utilisés pour la conception de clôtures pérennes coordonnés aux teintes et couleurs des revêtements de façades.

Les panneaux Max Exterior, disponible dans plus de 120 décors (Colour – Metallic – Nature – Material – Authentic), sont des panneaux à base de duromères stratifiés à très haute pression (HPL) selon la norme EN 438-6 de type EDF comportant une protection hautement efficace contre les intempéries et le rayonnement UV. Cette protection se compose de résines de polyuréthane-acrylique doublement durcies. Les panneaux Max Exterior portent le marquage CE nécessaire pour leurs utilisations.



SURFACE

NT, NG (Gloss) suivant les décors.

FORMATS

2800 x 1300 mm = 3,64 m² (NT)
 4100 x 1300 mm = 5,33 m² (NT – NG)
 2800 x 1854 mm = 5,19 m² (NT)
 4100 x 1854 mm = 7,60 m² (NT)

TOLÉRANCES +10 - 0 mm (EN 438-6, 5.3)

Les formats de panneaux sont des formats de production.

Lorsqu'une grande précision des dimensions et d'angles est nécessaire, un découpage de tous les côtés est recommandé. Selon la découpe, les dimensions nettes se réduisent de 10 mm.

NOYAU

Qualité M1 – B-s2, d0, teinte marron

ÉPAISSEURS

8, 10, 12 et 13 mm



LES PLUS DU MAX EXTERIOR :

- ✓ Résistance aux chocs Q4
- ✓ Facile d'entretien, nettoyage facile des graffitis
- ✓ Haute résistance aux UV
- ✓ Résistance aux température de -80° a +180°
- ✓ Résistance aux solvants
- ✓ Résistance au feu M1 – B-s2,d0
- ✓ Simple à mettre en œuvre
- ✓ Deux faces décors identiques* (*nous consulter)

LA MISE EN ŒUVRE DOIT ÊTRE CONFORME AUX AVIS TECHNIQUES PRODUITS/SYSTÈMES, A NOTRE BROCHURE D'INFORMATIONS TECHNIQUES EXTERIOR ET AUX RÉGLEMENTATIONS - NORMES - ARRÊTÉS-INSTRUCTIONS TECHNIQUES – CAHIERS TECHNIQUES CSTB EN VIGUEURS

for
people
who
create

Les panneaux Max Exterior sont des matériaux de construction de Qualité premium, qui sont, notamment, utilisés pour des revêtements pérennes de façades, de balcons et de volets.

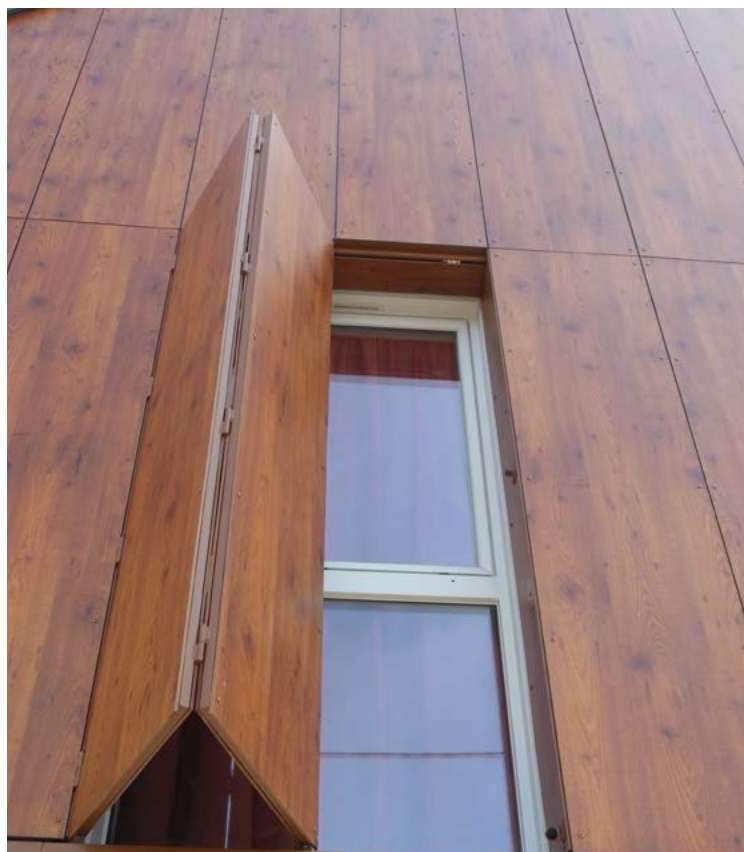
Les panneaux Max Exterior, disponible dans plus de 120 décors (Colour – Metallic – Nature – Material – Authentic), sont des panneaux à base de duromères stratifiés à très haute pression (HPL) selon la norme EN 438-6 de type EDF comportant une protection hautement efficace contre les intempéries et le rayonnement UV. Cette protection se compose de résines de polyuréthane-acrylique doublement durcies. Les panneaux Max Exterior portent le marquage CE nécessaire pour leurs utilisations.

LES PLUS DU MAX EXTERIOR :

- ✓ Résistance aux chocs Q4
- ✓ Facile à nettoyer
- ✓ Haute résistance aux UV
- ✓ Résistance aux température de -80° a +180°
- ✓ Résistance aux solvants
- ✓ Résistance au feu M1 – B-s2,d0
- ✓ Simple à mettre en œuvre
- ✓ Deux faces décors identiques* (*nous consulter)



ARCHITECTE: BOSOME ET ONATE



LA MISE EN ŒUVRE DOIT ÊTRE CONFORME AUX AVIS TECHNIQUES PRODUITS/SYSTÈMES, A NOTRE BROCHURE D'INFORMATIONS TECHNIQUES EXTERIOR ET AUX RÉGLEMENTATIONS - NORMES - ARRÊTÉS-INSTRUCTIONS TECHNIQUES – CAHIERS TECHNIQUES CSTB EN VIGUEURS

for
people
who
create

Les panneaux Max Exterior sont des matériaux de construction de Qualité Premium, qui sont, notamment, utilisés pour la conception de volets coulissants, coordonnés aux teintes et couleurs des revêtements de façades. Les panneaux Max Exterior, disponible dans plus de 120 décors, sont des panneaux à base de duromères stratifiés à très haute pression (HPL) selon la norme EN 438-6 de type EDF comportant une protection hautement efficace contre les intempéries et le rayonnement UV. Cette protection se compose de résines de polyuréthane-acrylique doublement durcies.

Les panneaux Max Exterior portent le marquage CE nécessaire pour leurs utilisations.

LES PLUS DU MAX EXTERIOR :

- ✓ Résistance aux chocs Q4
- ✓ Facile à nettoyer
- ✓ Haute résistance aux UV
- ✓ Résistance aux températures de -80° a +180°
- ✓ Résistance aux solvants
- ✓ Résistance au feu M1 – B-s2,d0
- ✓ Simple à mettre en œuvre
- ✓ Deux faces décors identiques

SURFACE

NT, NG (Gloss) suivant les décors, nous consulter

FORMATS

2800 x 1300 mm = 3,64 m² (NT)
 4100 x 1300 mm = 5,33 m² (NT – NG)
 2800 x 1854 mm = 5,19 m² (NT)
 4100 x 1854 mm = 7,60 m² (NT)

TOLÉRANCES +10 - 0 mm (EN 438-6, 5.3)

Les formats de panneaux sont des formats de production.

Lorsqu'une grande précision des dimensions et d'angles est nécessaire, un découpage de tous les côtés est recommandé. Selon la découpe, les dimensions nettes se réduisent de 10 mm.

NOYAU

Qualité M1 - B-s2,d0 - teinte marron

ÉPAISSEURS

8 à 20 mm

DÉCORS

Colour – Metallic – Nature – Material –Authentic - Décors personnalisés



ARCHITECTE: BOSOME ET ONATE



ARCHITECTE: CA BANES ET CH AZOTTES



LA MISE EN ŒUVRE DOIT ÊTRE CONFORME AUX AVIS TECHNIQUES PRODUITS/SYSTÈMES, A NOTRE BROCHURE D'INFORMATIONS TECHNIQUES EXTERIOR ET AUX RÉGLEMENTATIONS - NORMES - ARRÊTÉS-INSTRUCTIONS TECHNIQUES – CAHIERS TECHNIQUES CSTB EN VIGUEURS

for
people
who
create

Les panneaux Max Exterior sont des matériaux de construction de Qualité premium, qui sont, notamment, utilisés pour des revêtements pérennes en aménagements extérieurs pour les portes de garage. Les panneaux Max Exterior, disponible dans plus de 120 décors, sont des panneaux à base de duromères stratifiés à très haute pression (HPL) selon la norme EN 438-6 de type EDF comportant une protection hautement efficace contre les intempéries et le rayonnement UV. Cette protection se compose de résines de polyuréthane-acrylique doublement durcies. Les panneaux Max Exterior portent le marquage CE nécessaire pour leurs utilisations.



ARCHITECTE: MAP ARCHITECTURE

SURFACE

NT, NG (Gloss) suivant les décors.

FORMATS

2800 x 1300 mm = 3,64 m²

4100 x 1300 mm = 5,33 m²

2800 x 1854 mm = 5,19 m²

4100 x 1854 mm = 7,60 m²

NOYAU

Qualité M1 – B-s2,d0, teinte marron

ÉPAISSEURS

6 - 8 - 10 - 12 - 13 mm

DÉCORS

Collection : Colour – Metallic – Nature – Material – Authentic - Décors personnalisés

TOLÉRANCES +10 - 0 mm (EN 438-6,

5.3)

Les formats de panneaux sont des formats de production.

Lorsqu'une grande précision des dimensions et d'angles est nécessaire, un découpage de tous les côtés est recommandé. Selon la découpe, les dimensions nettes se réduisent de 10 mm.

LES PLUS DU MAX EXTERIOR :

- ✓ Résistance aux chocs Q4
- ✓ Facile à nettoyer
- ✓ Haute résistance aux UV
- ✓ Nettoyage des tags et graffitis possible
- ✓ Résistance aux solvants
- ✓ Résistance au feu M1 – B-s2,d0
- ✓ Simple à mettre en œuvre
- ✓ Deux faces décors identiques

LA MISE EN ŒUVRE DOIT ÊTRE CONFORME AUX AVIS TECHNIQUES PRODUITS/SYSTÈMES, A NOTRE BROCHURE D'INFORMATIONS TECHNIQUES EXTERIOR ET AUX RÉGLEMENTATIONS - NORMES - ARRÊTÉS-INSTRUCTIONS TECHNIQUES – CAHIERS TECHNIQUES CSTB EN VIGUEURS

for
people
who
create

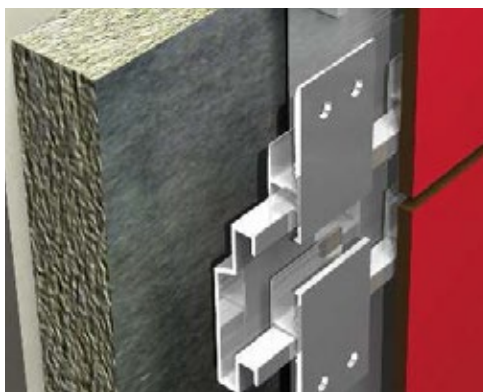
Le système ME 01 FR est spécialement étudié pour la pose en fixation invisibles des panneaux de façade Max Exterior.

Ce système est composé de :

Panneaux Max Exterior, pattes agrafes en aluminium AGS, inserts Inox de fixation et profils rails horizontaux en aluminium AGS. Le panneau Max Exterior est un stratifié compact bénéficiant d'une protection contre les intempéries selon la norme EN 438-6. Le système ME01 FR est disponible dans une vaste gamme de plus de 120 décors (Colour – Metallic – Nature – Material – Authentic) avec des formats optimisés.



MISE EN ŒUVRE DU SYSTÈME ME01 FR



AVANTAGES DU SYSTÈME

- ✓ Fixations invisibles.
- ✓ Grande liberté de création (calepinage et décors)
- ✓ Un rail unique aux niveaux des jonctions de panneaux qui facilite la mise en œuvre et le calage de la plaque supérieure.
- ✓ Tous les accessoires du système sont spécifiques et testés suivant les normes en vigueur.
- ✓ 4 formats de fabrication, taux de chute optimisé.
- ✓ Stabilité du produit.
- ✓ Résistance mécanique Q4.
- ✓ Système sous Avis Technique CSTB.
- ✓ Épaisseurs des panneaux utilisables: 10 et 12 mm (voir formats de pose maxi)
- ✓ Ossature primaire bois ou métallique.
- ✓ Système validé en zones sismiques (voir formats et épaisseur maxi spécifiques)

DESCRIPTIF

Procédé de bardage rapporté constitué de grands panneaux stratifiés décoratifs haute pression (HPL) à base de résine thermodurcissable et de fibres cellululosiques, mis en œuvre par encastrement de pattes agrafes sur un réseau de lisses horizontales en aluminium fixées sur une ossature verticale en chevrons bois ou de profilés en alliage d'aluminium ou acier galvanisé eux même solidarisés à la structure porteuse par pattes équerres réglables ou fixées directement sur le support avec adjonction de cales réglables. Les panneaux sont ajustés par des vis de réglages situées sur les agrafes hautes des plaques et bloqués par un point fixe sur l'agrafe haute médiane pour éviter un déplacement latéral du panneau. Fixations des agrafes par deux inserts SFS Intec type TU-S-6,0 x L. La pose de pattes agrafes fixées par inserts n'est possible que pour des panneaux d'épaisseurs de 10 et 12 mm.

LA MISE EN ŒUVRE DOIT ÊTRE CONFORME AUX AVIS TECHNIQUES PRODUITS/SYSTÈMES, A NOTRE BROCHURE D'INFORMATIONS TECHNIQUES EXTERIOR ET AUX RÉGLEMENTATIONS - NORMES - ARRÊTÉS-INSTRUCTIONS TECHNIQUES - CAHIERS TECHNIQUES CSTB EN VIGUEURS

for
people
who
create

Le système ME07 FR, fixations visibles sur ossatures bois emploie, les panneaux Max Exterior qui est un matériau HPL de construction de grande qualité, qui est, entre autres, utilisé pour des revêtements durables de balcons et de façades. Max Exterior comporte une protection hautement efficace contre les intempéries. Il va de soi que les panneaux Max Exterior portent le marquage CE nécessaire pour leurs utilisations.

POINTS FIXES

Le diamètre de perçage du point fixe sera identique au diamètre de la fixation. Il faut compter un point fixe par panneau, le plus central possible.

POINTS COULISSANTS

Le diamètre des points coulissants est de 8 mm minimum (pour une fixation de section 4.8mm en tête de 12mm de largeur). Ne pas brider les vis, ne pas utiliser de vis noyées. La fixation devra être posée dans l'axe du trou de fixation au moyen d'un canon de centrage. Le mode de fixation se fera du milieu vers l'extérieur du panneau.

SURFACE

NT, NG (Gloss) suivant les décors

FORMATS

- 2800 x 1300 mm = 3,64 m²
- 4100 x 1300 mm = 5,33 m²
- 2800 x 1854 mm = 5,19 m²
- 4100 x 1854 mm = 7,60 m²

TOLÉRANCES +10 - 0 mm (EN 438-6, 5.3)

Les formats de panneaux sont des formats de production.

Lorsqu'une grande précision des dimensions et d'angles est nécessaire, un découpage de tous les côtés est recommandé.

Selon la découpe, les dimensions nettes se réduisent de 10 mm.

NOYAU

Qualité M1 – B-s2,d0, teinte marron



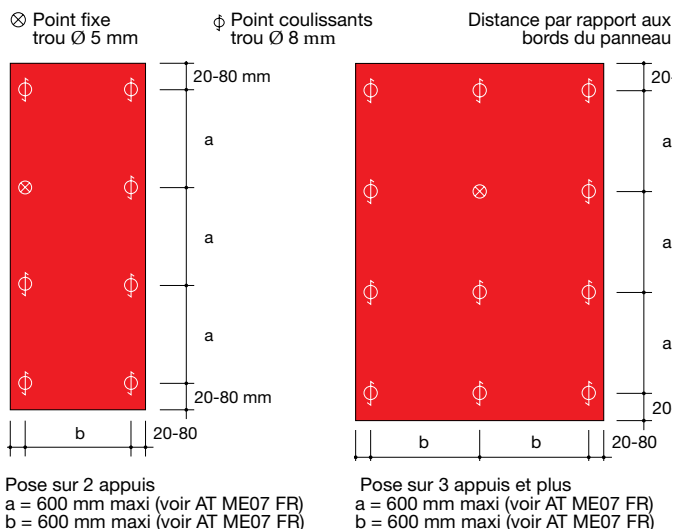
ARCHITECTE : MARTINEZ ARCHITECTURE

ÉPAISSEURS

6 - 8 - 10 - 12 mm

DÉCORS

Colour – Metallic – Nature – Material – Authentic – Décors personnalisés



LA MISE EN ŒUVRE DOIT ÊTRE CONFORME AUX AVIS TECHNIQUES PRODUITS/SYSTÈMES, A NOTRE BROCHURE D'INFORMATIONS TECHNIQUES EXTERIOR ET AUX RÉGLEMENTATIONS - NORMES - ARRÊTÉS-INSTRUCTIONS TECHNIQUES – CAHIERS TECHNIQUES CSTB EN VIGUEURS

for
people
who
create

Panneaux Max Exterior Qualité F, M1 - B-s2, d0

Max Exterior est un matériau de construction de grande qualité, qui est, entre autres, utilisé pour des revêtements durables de balcons et de façades. Les panneaux Max Exterior sont des panneaux à base de duromères stratifiés à très haute pression (HPL) selon la norme EN 438-6 de type EDF comportant une protection hautement efficace contre les intempéries. Cette protection se compose de résines de polyurethane-acrylique doublement durcies. Ces panneaux sont fabriqués à forte pression et à haute température dans des presses à stratifier. Les panneaux Max Exterior portent le marquage CE nécessaire pour leurs utilisations en constructions.

SURFACE

NT

FORMATS DE PRODUCTION

2800 x 1300 mm = 3,64 m²

4100 x 1300 mm = 5,33 m²

2800 x 1854 mm = 5,19 m²

4100 x 1854 mm = 7,60 m²

NOYAU

brun,

Qualité F, M1 – B-s2, d0 pour les épaisseurs 6 à 13 mm inclus

Qualité standard – Euroclasse Classement D pour les

épaisseurs 14 à 20 mm inclus

PANNEAUX À DÉCOR SUR UNE FACE

Panneau à contreparement poncé:

Pour les éléments sandwich à structure symétrique.

Épaisseurs	Tolérances (EN 438-6, 5.3)
2,0 - 2,9 mm	± 0,2 mm
3,0 - 4,0 mm	± 0,3 mm

PANNEAUX À DÉCOR SUR LES DEUX FACES

Épaisseurs Tolérances (EN 438-6, 5.3)

4,0 - 4,9 mm ± 0,3 mm

5,0 - 7,9 mm ± 0,4 mm

8,0 - 11,9 mm ± 0,5 mm

12,0 - 13,0 mm ± 0,6 mm

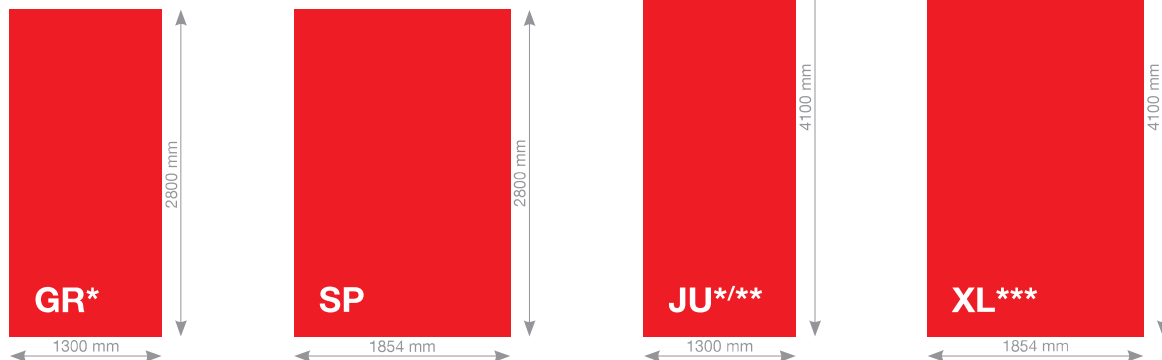
Épaisseurs plus importantes sur demande, en qualité standard (euroclasse classement D) en format XL uniquement.

Pour pouvoir donner un aspect clair uniforme aux parois intérieures des balcons, il est aussi possible de produire les panneaux Max Exterior avec une face (contreparement) blanche: décor 0890 NT-blanc balcon. En raison des différences de tensions surfaciques entre les décors, il faut réduire d'environ 15% les entraxes de fixations indiqués dans cette brochure.

Formats de production

*DÉCORS PERSONNALISÉS POSSIBLES DANS CE FORMAT
**FINITION DE SURFACE NG ET NY POSSIBLE DANS CE FORMAT
***FINITION DE SURFACE NH POSSIBLE DANS CE FORMAT

POUR OBTENIR UN RENDU VISUEL OPTIMAL DE LA FAÇADE AVEC LA SURFACE NG, NOUS RECOMMANDONS LA MISE EN ŒUVRE DE NOS PANNEAUX EN SURFACE NG SUR UNE OSSATURE MÉTALLIQUE PARFAITEMENT STABLE, COPLANNAIRE ET PARFAITEMENT RÉGLÉE.

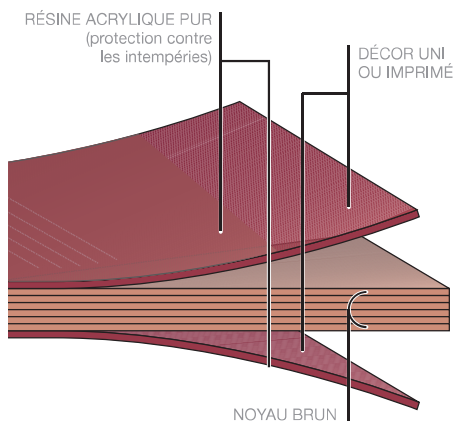


TOLÉRANCES

+10 - 0 mm (EN 438-6, 5.3)

LES FORMATS DE PANNEAUX SONT DES FORMATS DE PRODUCTION. LORSQU'UNE GRANDE PRÉCISION DES DIMENSIONS ET D'ANGLES EST NÉCESSAIRE, UN DÉCOUPAGE DE TOUS LES CÔTÉS EST RECOMMANDÉ. SELON LA DÉCOUPE, LES DIMENSIONS NETTES SE RÉDUISENT DE 10 mm.

STRUCTURE DES PANNEAUX MAX EXTERIOR



PROPRIÉTÉS PHYSIQUES MAX EXTERIOR QUALITÉ F

PROPRIÉTÉS	MÉTHODE D'ESSAI	EVALUATION	VALEUR PRÉCONISÉE	VALEUR EFFECTIVE
RÉSISTANCE À LA LUMIÈRE ET AUX INTEMPÉRIES (SURFACE NT)				
Exposition aux intempéries artificielles*	EN ISO 4892-2 3000 h	Echelle de gris selon EN 20105-A02	≥ 3	4-5

PROPRIÉTÉS	MÉTHODE D'ESSAI	UNITÉ DE MESURE	VALEUR PRÉCONISÉE	VALEUR EFFECTIVE
PROPRIÉTÉS MÉCANIQUES				
Masse volumique brute	EN ISO 1183-1	g/cm ³	≥ 1,35	≥ 1,35
Résistance à la flexion	EN ISO 178	MPa	≥ 80	≥ 80
Module d'élasticité	EN ISO 178	MPa	≥ 9.000	≥ 9.000
Coefficient de dilatation thermique	DIN 52328	1/K		18 x 10 ⁻⁶
Conductibilité thermique		W/mK		0,3
Résistance à la vapeur d'eau				ca. 17,200 μ

CATÉGORIES DE MATÉRIAUX				
Europe	EN 13501-1	MA39-VFA Vienne	Euroclass B-s2, d0 pour 6-13 mm**	
Suisse		EMPA Dübendorf	Indice de résistance au feu 5,3	
France	NFP 92501	Crepim	M1 pour 2-13 mm	
France - Belgique	EN 13501-1	MA39-VFA Vienne	Euroclass B-s2, d0 pour 6-13 mm	

HOMOLOGATION				
Avis technique France		CSTB	Système ME01 FR, ME03 FR Scaleo, ME05 FR Modulo, ME06 FR, ME07 FR, ME08 FR. En libre téléchargement sur notre site www.fundermax.fr	
ATG		BCCA	Système de bardage rapporté Max Exterior F	

LA SURFACE NT A UNE TOLÉRANCE DE BRILLANCE DE +/- 5 DEGRÉS DE BRILLANCE (MESURÉE À 60° SUR LE MÊME DÉCOR D'UN PANNEAU DE MÊME ÉPAISSEUR EN PLUSIEURS POINTS).

* DÉCOR AUTN : EXPOSITION ARTIFICIELLE AUX INTEMPÉRIES EN ISO 4892-2 : 1500 H; ÉVALUÉE SELON L'ÉCHELLE DES GRIS EN 20105-A02

* DÉCOR PERSONNALISÉ (ID) : EXPOSITION ARTIFICIELLE AUX INTEMPÉRIES EN ISO 4892-2 : 3000 H; ÉVALUÉE SELON L'ÉCHELLE DES GRIS EN 20105-A02
L'ÉVALUATION DU NIVEAU DE BRILLANCE (RÉFLEXION SOLAIRE) EST À RÉALISER SELON LES NORMES ISO 2813 (MÉTHODES D'ESSAIS ET DE MESURES)
ET VFF MERKBLATT ST.02 , OCT. 2007 CHAPITRE 2 (TOLÉRANCES- ÉCARTS DE BRILLANCE) , LES SPÉCIFICATIONS DU TABLEAU 3.6 SONT APPLICABLES.

** A L'EXCEPTION DU PANNEAU DE SOL SURFACE NH PODIO, CLASSEMENT EUROCLASS B-S2,DO (ÉPAISSEURS 6 À 20 MM)

VOUS TROUVEZ TOUTES NOS HOMOLOGATIONS ACTUELLES SUR NOTRE SITE WWW.FUNDERMAX.FR
IL EST IMPÉRATIF DE RESPECTER TOUTES LES RÉGLEMENTATIONS EN VIGUEUR

REVÊTOU



 www.revetou.com

 [revetou_mar](https://www.instagram.com/revetou_mar)

 [Revetou](https://www.facebook.com/Revetou)

Siège social CASABLANCA

Tél : +212 5 22 94 36 34

Fax : +212 5 22 94 36 15

Email : contact@revetou.com

Adresse : 51 rue Attabari, 20100,
Maarif, Casablanca - Maroc

Succursale RABAT

Tél : +212 5 37 79 69 16

Fax : +212 5 37 79 69 58

Email : rabat@revetou.com

Adresse : 34 Av. Fadila Yac Al Mansour
10052, RABAT - Maroc

Succursale TANGER

Tél : +212 5 39 39 55 96

Fax : +212 5 39 39 55 98

Email : tanger@revetou.com

Adresse : Lot 264 – Zone Industrielle
de Gueznaya, Tanger - Maroc