

SYSTÈME D'ASSEMBLAGE ET PERÇAGE

COLLECTION 2024 - 2025



Les systèmes d'assemblage et perçage LAMELLO



Clamex P-14
145356



Clamex P-10
145374



Tenso P-14+
Clip de pré-tension
145435 +145436



Tenso P-10
+Clip de pré-tension
145438



Divario P-18
145570



Cabineo 12
186321



Cabineo 8
186311



Cabineo 8 M6
186316



**Assortiment éléments
d'assemblage professionnel**
145312



**Assortiment éléments
d'assemblage basic**
145314



Zeta P2
101402DSOMD



**Gabarit de perçage
Divario P-18 métal**
125510



**Outil de montage
Divario P-18**
125500



**Équerre de butée
pour Zeta P2**
251044



**P-System fraise à rainurer DP (diamant),
Ø 100.4 x 7 x Ø 22 mm**
132140



**P-System fraise à rainurer HW (carbure),
Ø 100.9 x 7 x Ø 22 mm**
132141



**Tournevis flexible
Clamex P**
251993



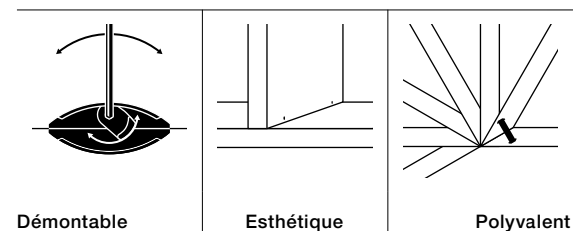
**Outil de montage
Cabineo**
276308

Clamex P-14

Élément d'assemblage démontable



Propriétés



Démontable

Esthétique

Polyvalent

Clamex P-14

N° d'art.: 145356

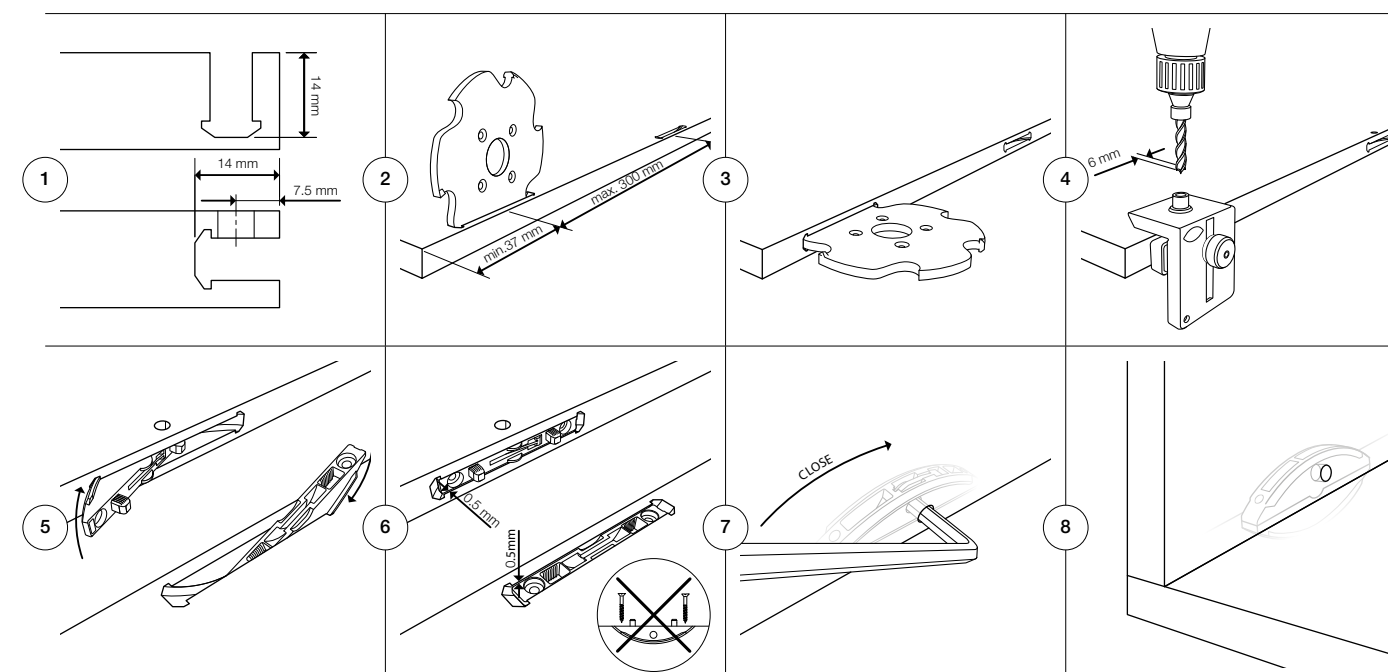
1000 paires



Clamex P-14 est un élément d'assemblage démontable qui se fixe en quelques secondes dans la pièce à usiner à l'aide de la rainure à engagement positif P-System. Grâce au trou d'accès minimaliste de 6 mm, Clamex P-14 s'assemble et se désassemble à l'aide d'un levier qui verrouille l'assemblage.

Clamex P-14 n'a pas besoin de colle, il permet des assemblages esthétiques sous tous les angles et il est idéal pour les assemblages à onglet fixes ou démontables. Clamex P-14 est utilisé dans les onglets à partir d'une épaisseur de panneau de 18 mm ou dans les assemblages à 90° à partir de 15 mm.

Fonction



Données techniques

Types d'assemblage	Dimension	64 × 27 × 9.7 mm
	Fraise	Ø 100.4 × 7 × Ø 22 mm
	Matériau de l'élément d'assemblage	Plastique, renforcé de fibres de verre
	Matériau du levier	Zinc moulé sous pression
	Tolérance de montage	Longitudinale ± 1 mm / radial ± 1 mm
	Force de traction (N) Jusqu'à	MDF 900 / panneau d'aggloméré 800 / hêtre 1000
	Utilisable dans	Panneau d'aggloméré, MDF, contreplaqué, bois tendre, bois dur, etc.

Clamex P-10

Élément d'assemblage démontable pour des montants intermédiaires à partir de 12mm



Propriétés

Démontable	Esthétique	Faible profondeur

Clamex P-10

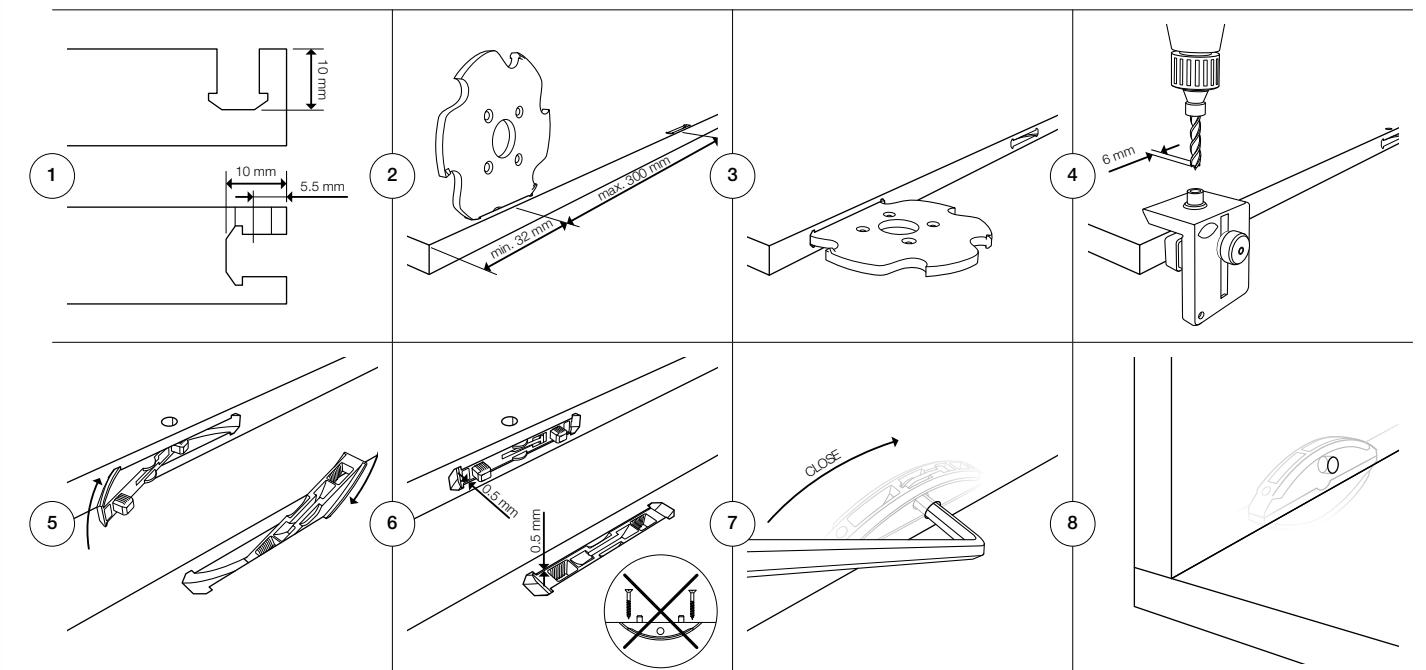
N° d'art.: 145374
1000 paires



Clamex P-10 est un élément d'assemblage démontable. Il se fixe dans la pièce à usiner en quelques secondes à l'aide de la rainure à engagement positif P-System.

Grâce au trou d'accès minimaliste de 6 mm, Clamex P-10 s'assemble et se désassemble à l'aide d'un levier qui verrouille l'assemblage. Clamex P-10 ne contient pas de colle, permet des assemblages esthétiques sous tous les angles et est idéal pour les assemblages à onglet fixes ou démontables. Clamex P-10 est utilisé dans les onglets à partir d'une épaisseur de panneau de 15 mm ou dans les assemblages à 90° à partir de 12 mm.

Fonction



Données techniques

Types d'assemblage	Dimension	52 x 19 x 9.7 mm		
	Fraise	Ø 100.4 x 7 x Ø 22 mm		
	Matériau de l'élément d'assemblage	Plastique, renforcé de fibres de verre		
	Matériau du levier	Zinc moulé sous pression		
	Tolérance de montage	longitudinale ± 0.5 mm / radial ± 0.5 mm		
	Force de traction (N) Jusqu'à	MDF	panneau d'aggloméré	hêtre
		600	600	900
	Utilisable dans	Panneau d'aggloméré, MDF, contreplaqué, bois tendre, bois dur, etc.		

Tenso P-14

Élément d'assemblage autoserrant pour l'encollage d'une épaisseur minimale de 16 mm

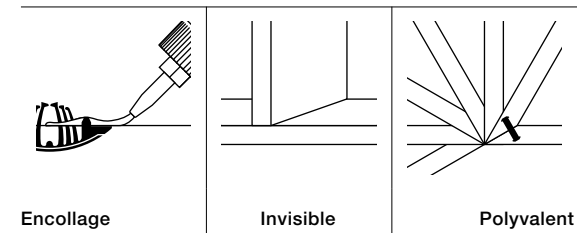


Tenso P-14
N° d'art.: 145435
1000 paires



Clip de pré-tension
N° d'art.: 145436
1000 paires

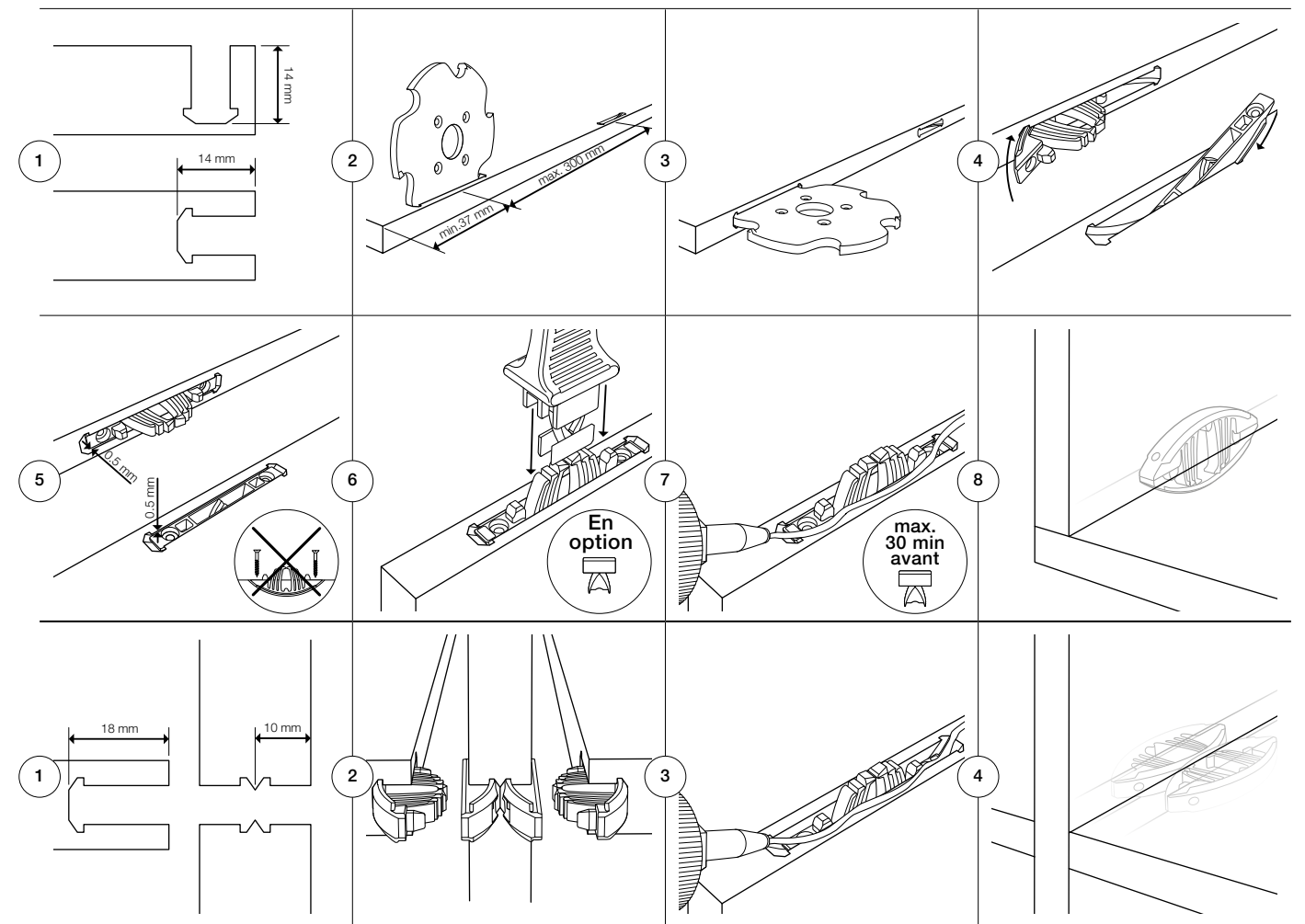
Propriétés



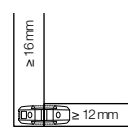
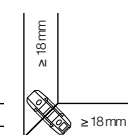
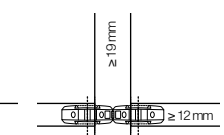
Tenso P-14 est un élément d'assemblage auto-serrant à encoller. Il s'ancre dans la pièce à usiner en quelques secondes à l'aide de la rainure à engagement positif P-System.

La force de serrage élevée du Tenso permet d'effectuer des assemblages parfaitement serrés sans serre-joint ni presse, quel que soit l'angle des pièces à usiner. Il en résulte des assemblages esthétiques sans élément d'assemblage visible, réalisés en un temps record et sans temps de séchage de la colle. Tenso P-14 est utilisé dans les onglets à partir d'une épaisseur de panneau de 18 mm ou dans les assemblages à 90° à partir de 15 mm.

Fonction

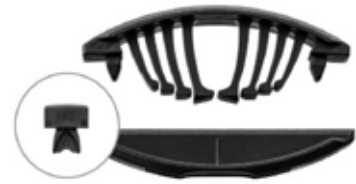


Données techniques

Types d'assemblage	Dimension	66 × 27 × 9.7 mm
	Fraise	Ø 100.4 × 7 × Ø 22 mm
	Matériau de l'élément d'assemblage	Plastique, renforcé de fibres de verre
	Tolérance de montage	Longitudinale ± 1 mm / radial ± 1 mm
	Résistance à la traction (N)	Dépend de la colle
	Utilisable dans	Panneau d'aggloméré, MDF, contreplaqué, bois tendre, bois dur, etc.

Tenso P-10

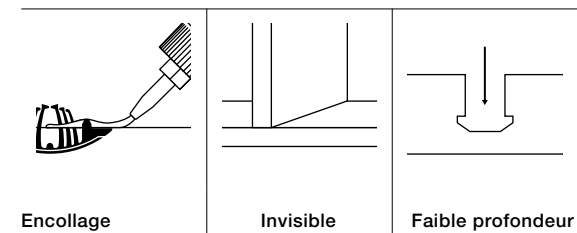
Élément d'assemblage autoserrant pour l'encollage de matériaux fins d'une épaisseur minimale de 12 mm



Tenso P-10+Clip de pré-tension

N° d'art.: 145438
1000 paires

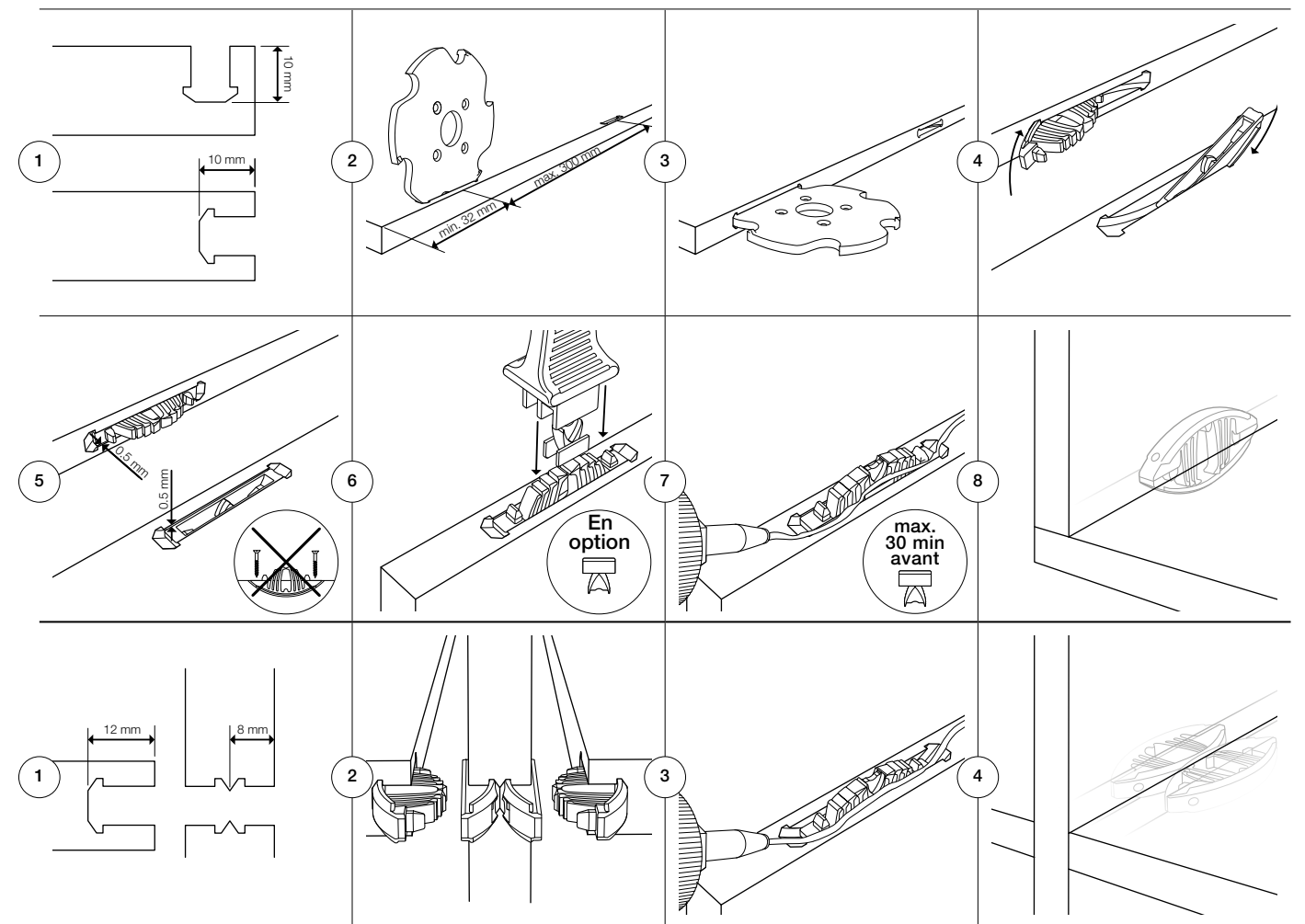
Propriétés



Tenso P-10 est un élément d'assemblage auto-serrant à encoller. Il s'ancre en quelques secondes dans la pièce à usiner à l'aide de la rainure à engagement positif P-System. La force de serrage élevée du Tenso permet d'effectuer des assemblages parfaitement serrés sans serre-joint ni presse, quel que soit l'angle des pièces à usiner.

Il en résulte des assemblages esthétiques sans élément d'assemblage visible, réalisés en un temps record et sans temps de séchage de la colle. Tenso P-10 est utilisé dans les onglets à partir d'une épaisseur de panneau de 15 mm ou dans les assemblages à 90° à partir de 12 mm.

Fonction



Données techniques

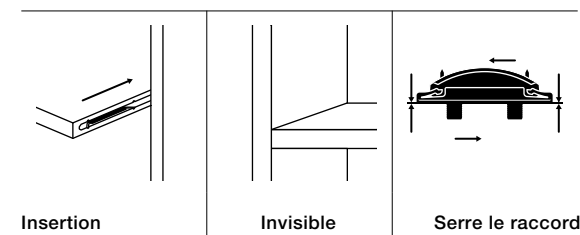
Types d'assemblage	Dimension	52 × 19 × 9.7 mm
	Fraise	Ø 100.4 × 7 × Ø 22 mm
	Matériau de l'élément d'assemblage	Plastique, renforcé de fibres de verre
	Tolérance de montage	Longitudinale ± 1 mm / radial ± 1 mm
	Résistance à la traction (N)	Dépend de la colle
	Utilisable dans	Panneau d'aggloméré, MDF, contreplaqué, bois tendre, bois dur, etc.

Divario P-18

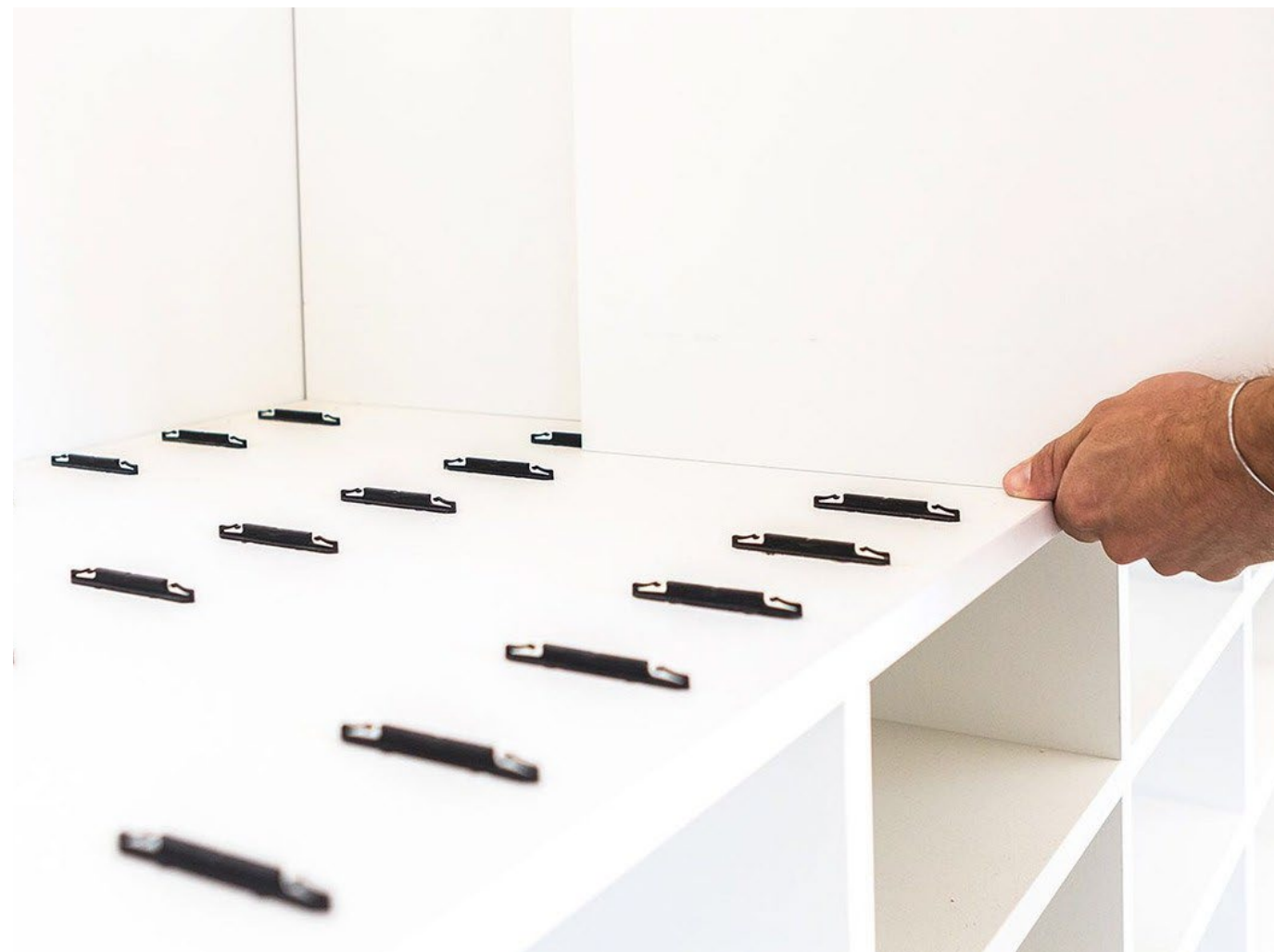
Élément d'assemblage par insertion invisible et autoserrant



Propriétés



Divario P-18
N° d'art.: 145570
1000 paires

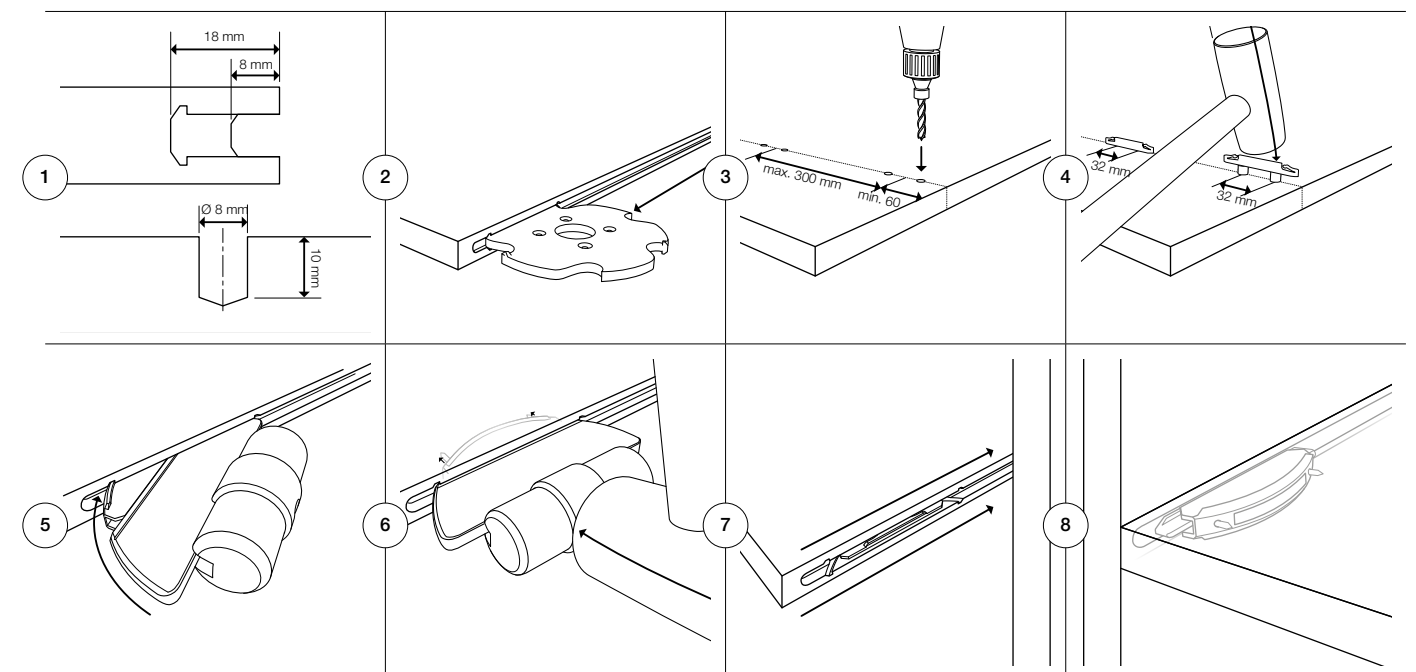


Divario P-18 est un élément d'assemblage démontable pouvant être inséré et fixé en quelques secondes dans la pièce à usiner à l'aide de la rainure P-System à engagement positif. L'élément d'assemblage permet d'insérer des rayons ou des parois de séparation dans un corps de meuble déjà assemblé.

Divario P-18 serre efficacement les pièces et assure un assemblage parfaitement stable sans élément d'assemblage visible.

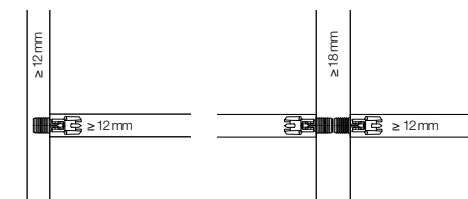
Divario P-18 est utilisé dans les assemblages de cloisons à partir d'une épaisseur de panneau de 18 mm ou dans les assemblages bout à bout à partir de 12 mm.

Fonction



Données techniques

Types d'assemblage	Moitié pour rainure de P-System	65 × 16 × 9.7 mm			
	Moitié pour perçages	Ø 8 × 10 mm, distance 32 mm			
	Fraise	Ø 100.4 × 7 × Ø 22 mm			
	Matériau de l'élément d'assemblage	Plastique renforcé de fibres de verre			
	Tolérance de montage	Longitudinale ± 1 mm / radial ± 0 mm			
Capacité de charge par élément d'assemblage (N) Jusqu'à	(mm)	19	22	25	30
	MDF	600	700	800	1000
	Panneau d'aggloméré	500	600	700	1000
	Hêtre	1700	2000	2000	2000
	Épicéa	800	900	1300	1400
Résistance à la traction (N)	Tous les matériaux	600			
Utilisable dans	Panneau d'aggloméré, MDF, contreplaqué, bois tendre, bois dur, etc.				



Zeta P2

La rainureuse avec laquelle vous pouvez quotidiennement gagner du temps et vous démarquer



Contenu de la livraison

Zeta P2, P-System fraise à rainurer, équerre de butée, raccord d'aspiration 36 mm, disque d'aide à la réalisation d'angles, plaque auxiliaire 2 + 4 mm, jeu d'outils, gabarit de perçage Clamex P avec foret

Zeta P2

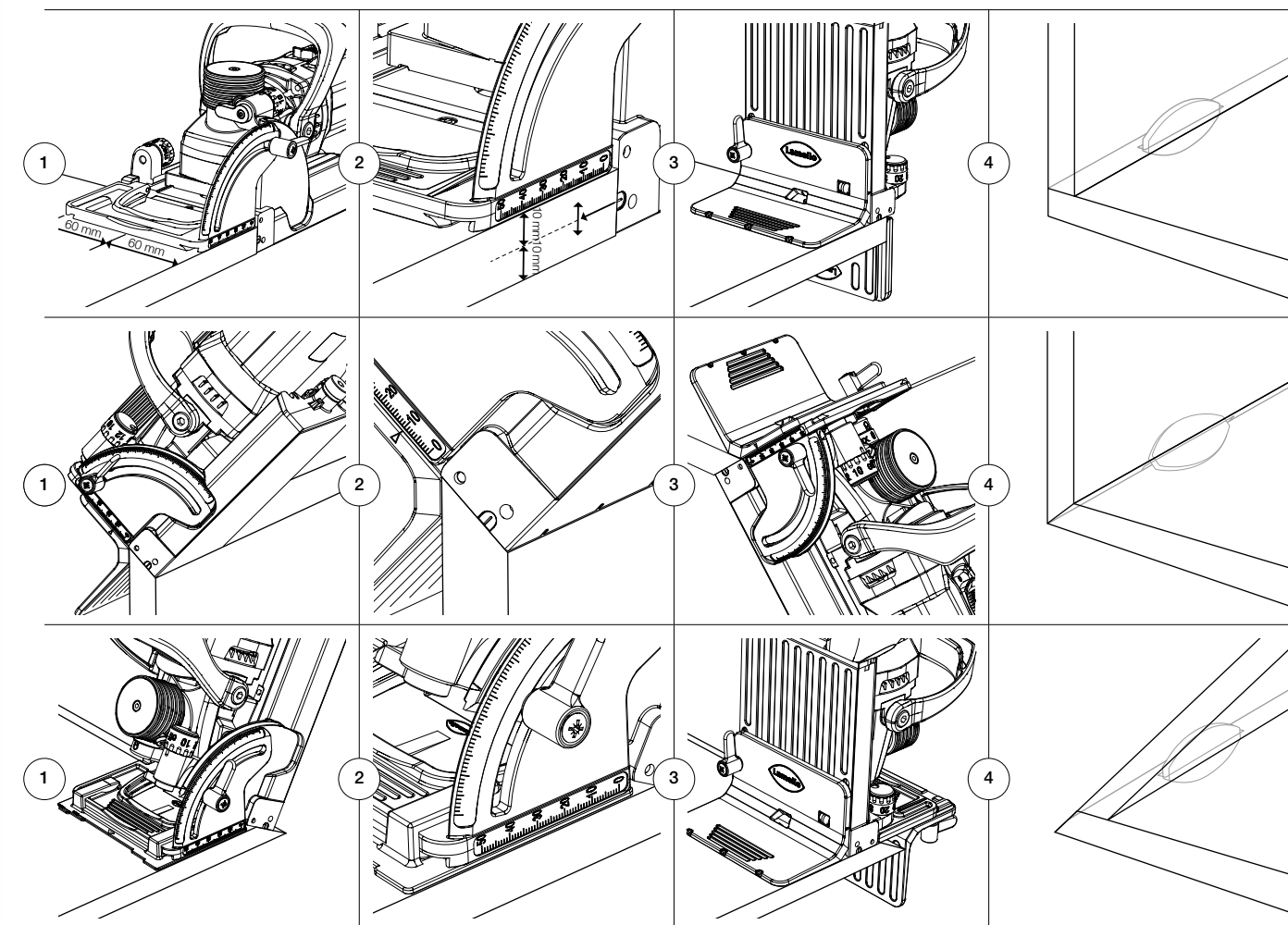
N° d'art.: 101402DSOMD



Zeta P2 est la fraiseuse à rainurer P-System adaptée aux éléments d'assemblage P-System. Elle sert à réaliser une rainure à engagement positif en quelques secondes.

Le mécanisme intégré se déclenche automatiquement en fin de course lors de l'usinage afin de réaliser un mouvement latéral de fraisage pour effectuer la rainure P-System. Les éléments d'assemblage ayant différentes fonctions et dimensions peuvent désormais être insérés sans outil dans la rainure P-System et ancrés rapidement avec un engagement positif.

Fonction



Données techniques

Puissance / Voltage	1 050 W / 230 V	Dents	Z3
	800 W / 120 V		Profondeur de fraisage max.
Vitesse de rotation	9 000 min ⁻¹	Poids	
Fraise P-System	HW: Ø 100.9 × 7 × Ø 22 mm		
	DP: Ø 100.4 × 7 × Ø 22 mm		

Exemple d'application

P-Système



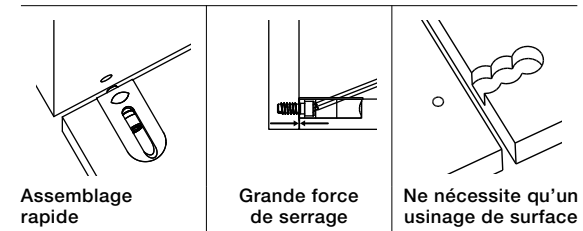
Cabineo 12

Élément d'assemblage de meuble permettant un gain de temps pour des assemblages de panneaux à partir de 13 mm



Cabineo 12
N° d'art.: 186321
2000 pièces

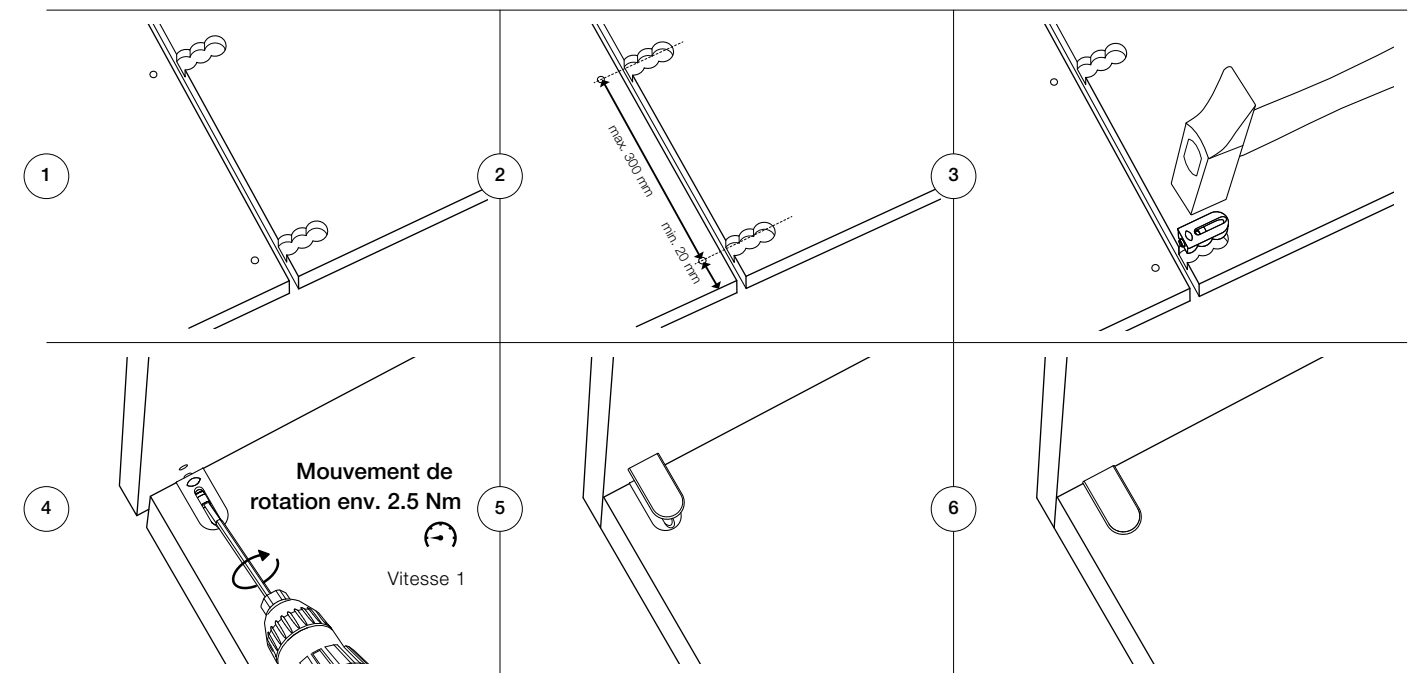
Propriétés



Cabineo 12 est un élément d'assemblage de meuble monobloc pouvant être utilisé avec toutes les machines CNC, car seule la surface est usinée. Cabineo peut être installé dans le perçage ou le fraisage en atelier ou directement sur place. La vis prémontée dans l'élément d'assemblage est vissée dans le trou de 5 mm de la pièce opposée à l'aide d'une visseuse.

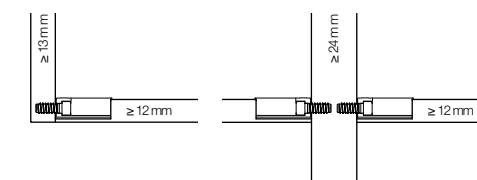
Cabineo séduit par son usinage et son montage rapides ainsi que par sa force de serrage élevée, qui permet des assemblages stables même sans tourillons supplémentaires. Cabineo est disponible en blanc et en noir.

Fonction



Données techniques

Types d'assemblage	Dimension	33.8 × 16.5 × 10.8 mm		
	Longueur des vis	12 mm		
	Fraise	Ø 12mm ou plus petite		
	Foret	Ø 5 mm et Ø 15 mm		
	Matériau de l'élément d'assemblage	Plastique, renforcé de fibres de verre		
	Tolérance de montage	Longitudinale ± 0.1 mm		
	Résistance par élément d'assemblage sans tourillon (N)			
	En panneau d'aggloméré 19 mm Jusqu'à	Résistance à la traction (N)	Résistance au cisaillement	Force de serrage
		900	850	900
		10 N ~ 1kg		
Utilisable dans	Panneau d'aggloméré, MDF, contreplaqué, bois tendre, bois dur, etc.			

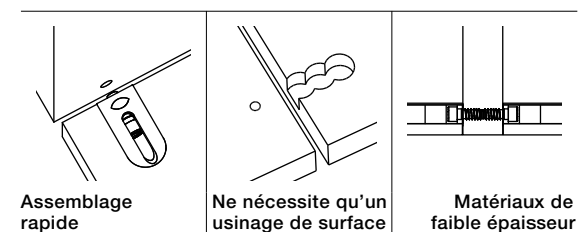


Cabineo 8

Élément d'assemblage de meuble permettant un gain de temps pour des montants intermédiaires à partir de 16 mm



Propriétés



Cabineo 8

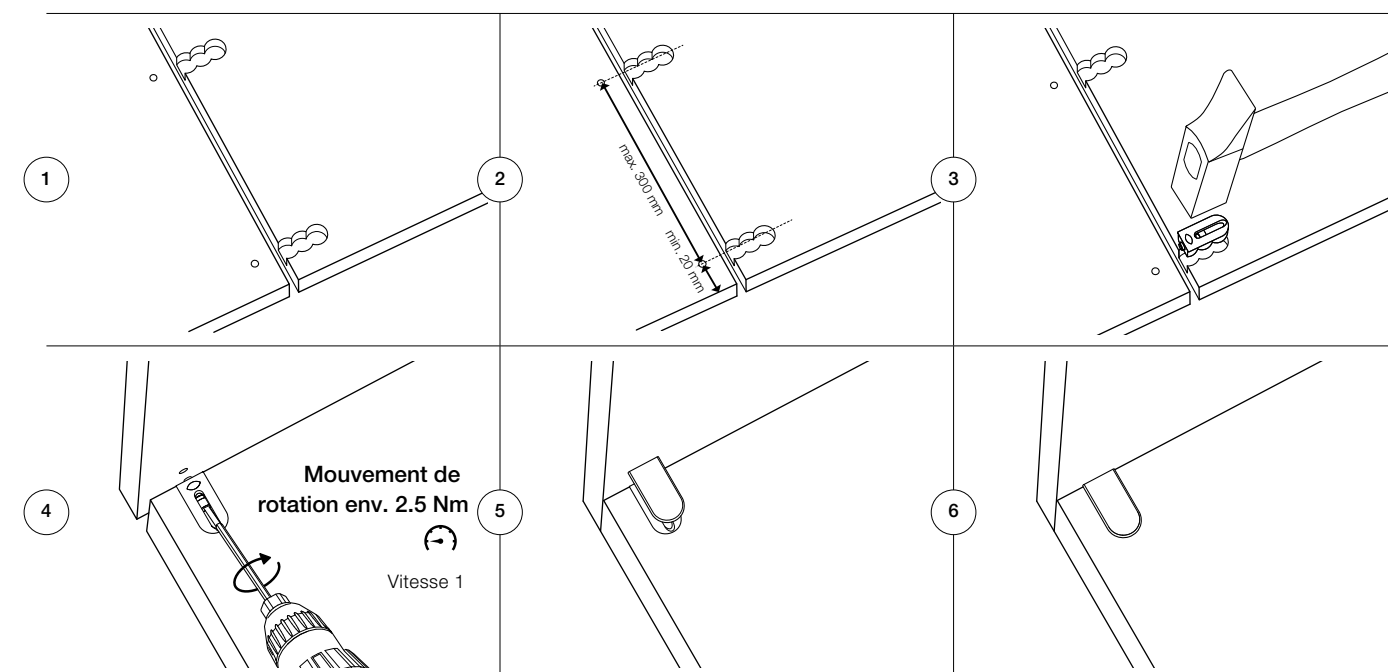
N° d'art.: 186311
2000 pièces



Cabineo 8 est un élément d'assemblage de meuble monobloc pouvant être utilisé avec toutes les machines CNC, car seule la surface est usinée. Cabineo peut être installé dans le perçage ou le fraisage en atelier ou directement sur place. La vis prémontée dans l'élément d'assemblage est vissée dans le trou de 5 mm de la pièce opposée à l'aide d'une visseuse.

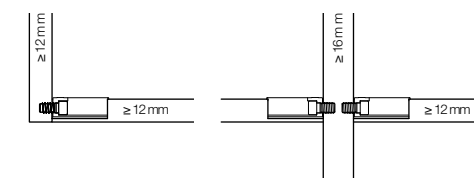
Cabineo séduit par son usinage et son montage rapides ainsi que par sa force de serrage élevée, qui permet des assemblages stables même sans tourillons supplémentaires. Cabineo est disponible en blanc et en noir.

Fonction



Données techniques

Types d'assemblage	Dimension	33.8 × 16.5 × 10.8 mm		
	Longueur des vis	8 mm		
	Fraise	Ø 12 mm ou plus petite		
	Foret	Ø 5 mm et Ø 15 mm		
	Matériau de l'élément d'assemblage	Plastique, renforcé de fibres de verre		
	Tolérance de montage	Longitudinale ± 0.1 mm		
	Résistance par élément d'assemblage sans tourillon (N)			
	En panneau d'aggloméré 19 mm Jusqu'à	Résistance à la traction (N)	Résistance au cisaillement	Force de serrage
		500	550	500
		10 N ~ 1 kg		
Utilisable dans	Panneau d'aggloméré, MDF, contreplaqué, bois tendre, bois dur, etc.			



Cabineo 8 M6

Élément d'assemblage de meuble permettant la combinaison de différents matériaux et le couplage à un insert pour une résistance accrue

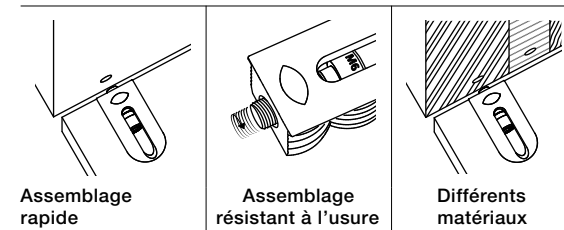


Cabineo 8 M6

N° d'art.: 186316

2000 pièces, filetage métrique M6

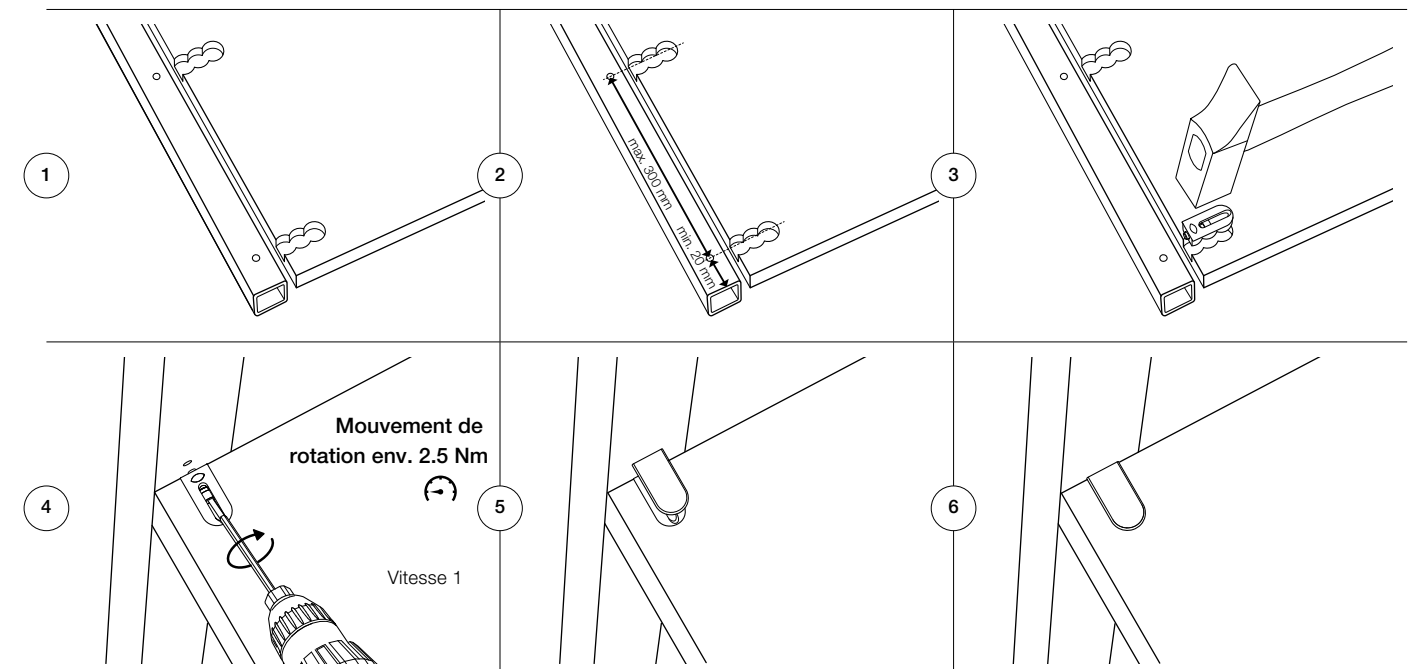
Propriétés



Cabineo 8 M6 est un élément d'assemblage de meuble monobloc pouvant être utilisé avec toutes les machines CNC, car seule la surface est usinée. Il est idéal pour l'assemblage de bois, panneau avec des matériaux tels que l'aluminium, l'acier ou le HPL.

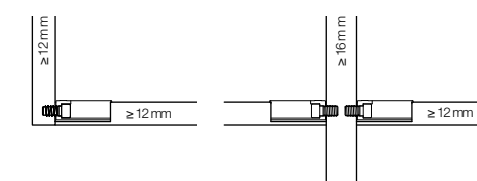
Après l'insertion dans le perçage, la vis métrique prémontée dans l'élément d'assemblage est vissée dans un taraudage ou un insert à l'aide d'une visseuse. Cabineo séduit par son usinage et son montage rapides ainsi que par sa force de serrage élevée qui permet des assemblages stables.

Fonction



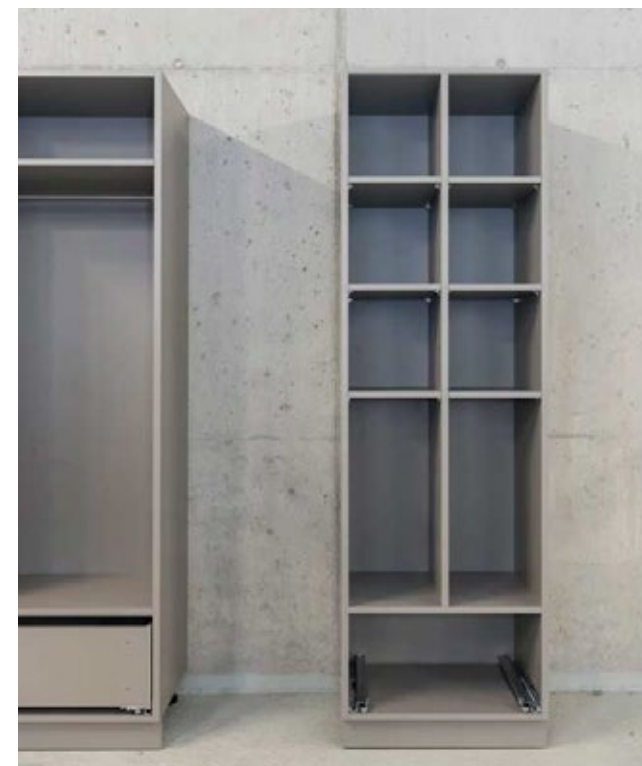
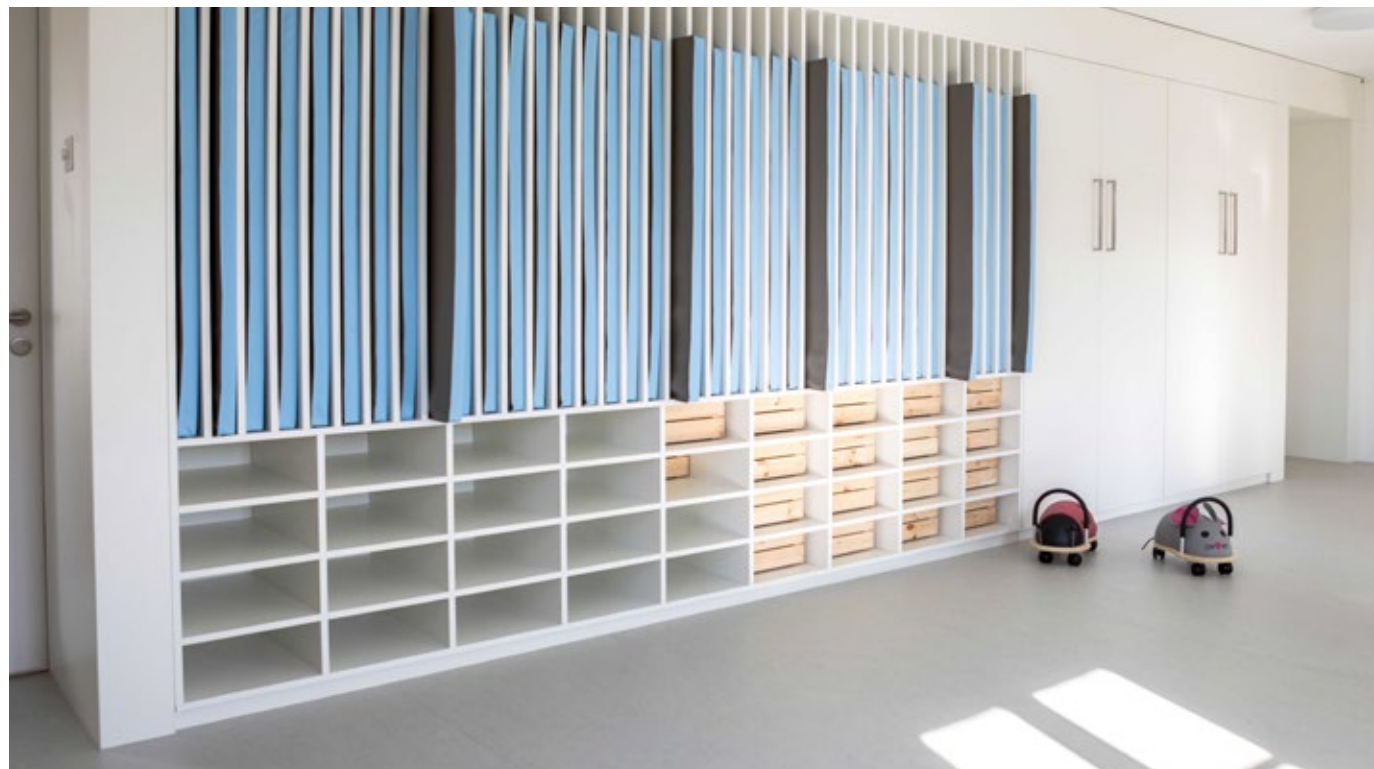
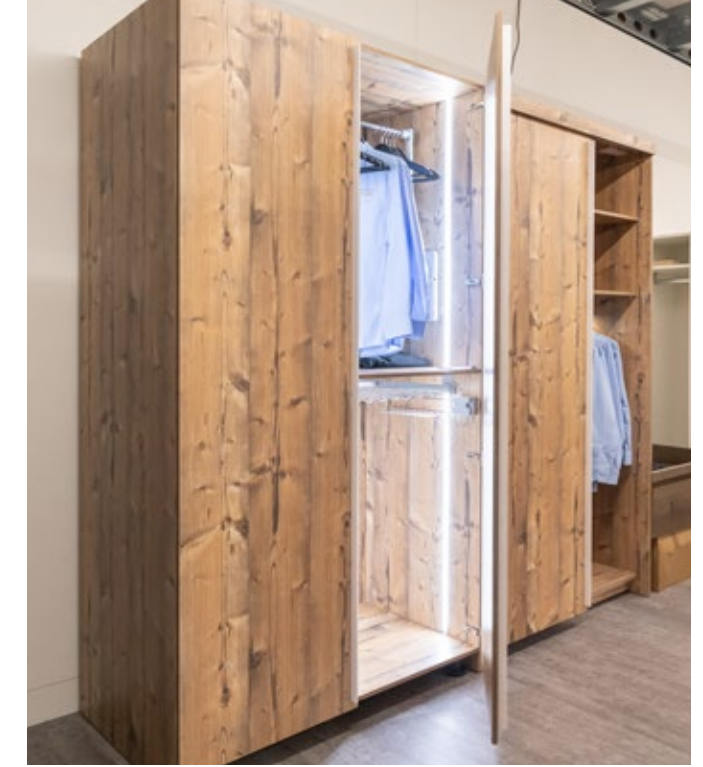
Données techniques

Types d'assemblage	Dimension	33.8 × 16.5 × 10.8 mm		
	Longueur des vis	8mm		
	Fraise	Ø 12mm ou plus petite		
	Foret	Ø 15 mm		
	Filetage métrique	M6		
	Matériau de l'élément d'assemblage	Plastique, renforcé de fibres de verre		
	Tolérance de montage	Longitudinale ± 0.1 mm		
	Résistance par élément d'assemblage sans tourillon (N)			
	En HPL 12mm Jusqu'à	Résistance à la traction (N)	Résistance au cisaillement	Force de serrage
		1700	1000	1700
	10 N ~ 1kg			
Utilisable dans	Panneau d'aggloméré, MDF, contreplaqué, bois tendre, bois dur, compact, panneau HPL			



Exemple d'application

Système de perçage





P-System assortiment
éléments d'assemblage professionnel N° d'art.: 145312

Contenu de la livraison : 120 paires Clamex P-14, 30 paires Clamex P-14/10 Flexus, 30 paires Clamex P-10, 80 paires Tenso P-14 incl. clip, 30 paires Tenso P-10 incl. clip, 20 pièces Bisco P-14, 20 pièces Bisco P-10, 80 paires Divario P-18, 1 gabarit de fixation Divario / foret / gabarit de marquage Divario, 1 tournevis flexible Clamex P, outil d'insertion Tenso P-14/10, Sortainer T-loc



P-System assortiment
éléments d'assemblage basic N° d'art.: 145314

En systainer3 M187, contenu de la livraison: 80 paires Clamex P-14, 80 paires Tenso P-14, incl. clip de pré-tension, 30 Paar Clamex P-14/10 Medius, 30 paires Clamex P14/10 Flexus, 20



Gabarit de perçage Divario P-18 métal N° d'art.: 125510

Gabarit de perçage avec pointes de marquage, foret centreur et sa butée de profondeur



Tournevis flexible Clamex P N° d'art.: 251993

Pour tous les angles, rapide et flexible, 6 pans, 44 x 30 mm, longueur 290 mm



Outil de montage Divario P-18 N° d'art.: 125500

Pour l'ancrage dans la pièce à usiner



Équerre de butée pour Zeta P2 N° d'art.: 251044

Pour stabiliser la fraiseuse à rainurer en position verticale, idéale pour les angles obtus



P-System fraise à rainurer DP (diamant),
Ø 100.4 x 7 x Ø 22 mm N° d'art.: 132140

Z3, 4 NL pour Zeta P2



P-System fraise à rainurer HW (carbure),
Ø 100.9 x 7 x Ø 22 mm N° d'art.: 132141

Z3, 4 NL pour Zeta P2



Outil de montage Cabineo N° d'art.: 276308

Embout de vissage six pans Cabineo 1/4" GL 80 mm

REVÊTOU



www.revetou.com

[revetou_mar](https://www.instagram.com/revetou_mar)

[Revetou](https://www.facebook.com/Revetou)

Siège social CASABLANCA

Tél.: +212 5 22 94 36 34

Fax: +212 5 22 94 36 15

E-mail: contact@revetou.com

Adresse: 51 rue Attabari,
20100, Maarif - Maroc

Succursale MARRAKECH

Tél.: +212 5 24 33 62 01

Fax: +212 5 24 33 52 80

E-mail: marrakech@revetou.com

Adresse: 264, Zone Industrielle
Sidi Ghanem, Maroc

Succursale RABAT

Tél.: +212 5 37 79 69 16

Fax : +212 5 37 79 69 58

E-mail : rabat@revetou.com

Adresse: 34 Av. Fadila Yac
Al Mansour 10052 - Maroc

Succursale TANGER

Tél.: +212 5 39 39 55 96

Fax: +212 5 39 39 55 98

E-mail: tanger@revetou.com

Adresse: Lot 264, Zone Industrielle
de Gueznaya - Maroc