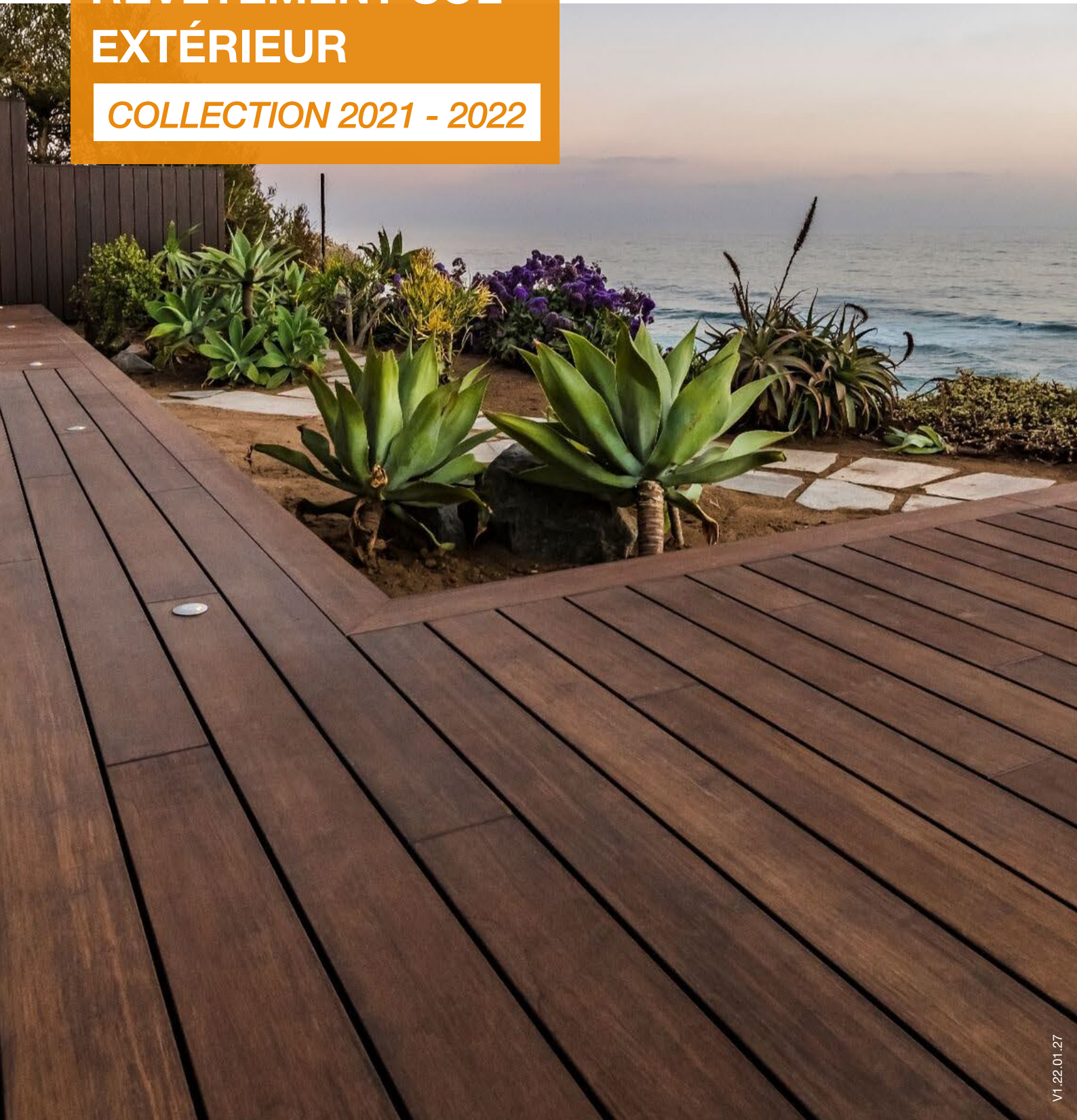


## REVÊTEMENT SOL EXTÉRIEUR

*COLLECTION 2021 - 2022*





Page 03

**Bamboo X-Trem Brut**  
*Face Strié*



Page 03

**Bamboo X-Trem Brut**  
*Face Lisse*



Page 05

**SILAM0503**  
*Elégance - Rainurée*  
*Brun Exotique*



Page 05

**SILAM0903**  
*Elégance - Rainurée*  
*Gris Anthracite*



Page 06

**SILAM1002**  
*Elégance - Structurée*  
*Brun Exotique*



Page 06

**SILAM1004**  
*Elégance - Structurée*  
*Gris Anthracite*



Page 07

**SILAM0901**  
*Emotion*  
*Brun Savane Clair*



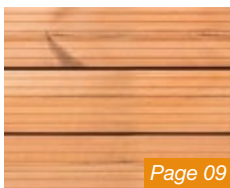
Page 07

**SILAM0902**  
*Emotion*  
*Brun Equateur Foncé*



Page 07

**SILAM1906**  
*Emotion*  
*Gris Taiga*



Page 09

**LUNA DECK 2 PROFIX 2**  
26 x 117



Page 10

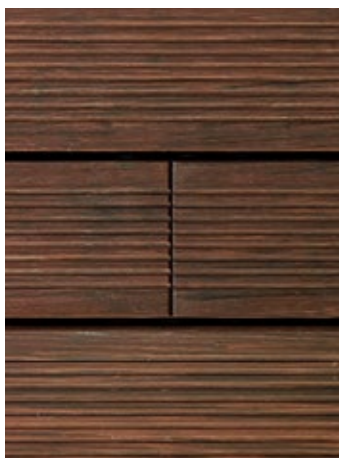
**LUNA SHP PROFIX 2**  
26 x 117



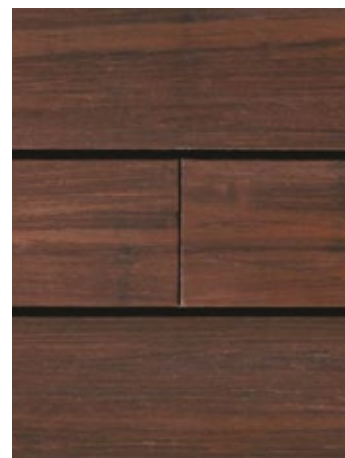
Page 12

**IPÉ**





**Bamboo X-Trem Brut**  
*Face Strié*  
1850 X 137x 18 mm



**Bamboo X-Trem Brut**  
*Face Lisse*  
1850 X 137x 18 mm





### CLIPS ET VIS COBRA®

*Avec les clips et vis Cobra® la terrasse Bamboo X-treme peut être installée rapidement et simplement. La séparation entre les lames (sens de la largeur) sera de 5-6mm. Le clip est fourni avec une vis en acier inoxydable (Tête Torx) s'adaptant parfaitement.*



### LAMBOURDES

*Les lamboardes sont fabriquées à partir de pin traité autoclave classe 4*

*30 x 50 mm  
45 x 45 mm*







**SILAM0503**

*Elégance - Rainurée*  
*Brun Exotique*

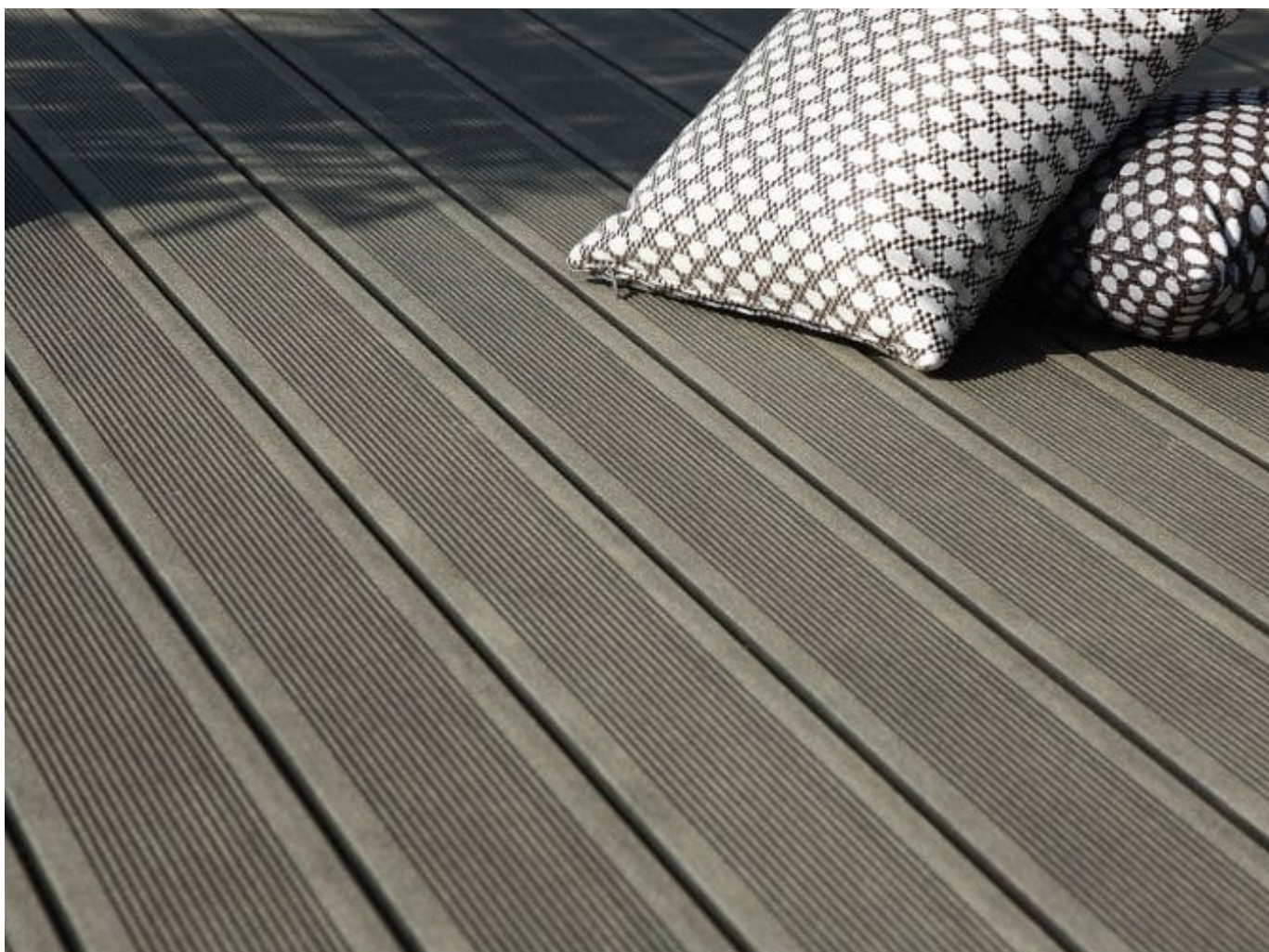
138 x 23 x 2800 mm



**SILAM0903**

*Elégance - Rainurée*  
*Gris Anthracite*

138 x 23 x 2800 mm







**SILAM1002**  
*Elégance - Structurée*  
*Brun Exotique*  
138 x 23 x 2800 mm



**SILAM1004**  
*Elégance - Structurée*  
*Gris Anthracite*  
138 x 23 x 2800 mm



**SILAM0901**  
*Emotion*  
*Brun Savane Clair*  
138 x 23 x 2800 mm



**SILAM0902**  
*Emotion*  
*Brun Equateur Foncé*  
138 x 23 x 2800 mm



**SILAM1906**  
*Emotion*  
*Gris Taiga*  
138 x 23 x 2800 mm







### LAMBOURDES

*Les lamelles sont fabriquées à partir de pin traité autoclave classe 4*

*30 x 50 mm  
45 x 45 mm*



### CLIP SIMPLE

*Prévoir un clip par intersection lame / lamelle ; et pour les aboutages, doubler les clips et les lamelles.*



### CLIP D'ABOUTAGE

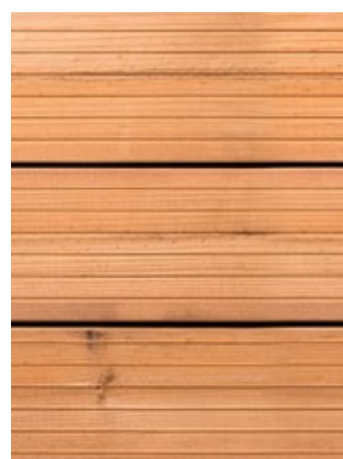
*Ce clip permet de réunir plusieurs coins de lame sur une seule et même lamelle et sur un seul clip.*



### CLIP DE DÉBUT ET FIN

*Ce clip permet de fixer les lames en bois composites en périphérie de terrasse à chaque lamelle, sans vis apparente.*





**LUNA DECK 2 PROFIX 2**  
**26 x 117**  
26 x 117 mm





**LUNA SHP PROFIX 2**

**26 x 117**

26 x 117 mm



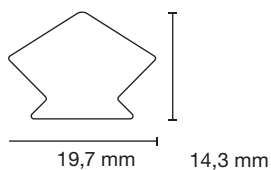
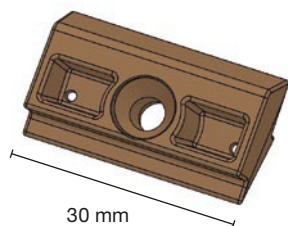




### LUNA PROFIX 2

(200pieces/Box)

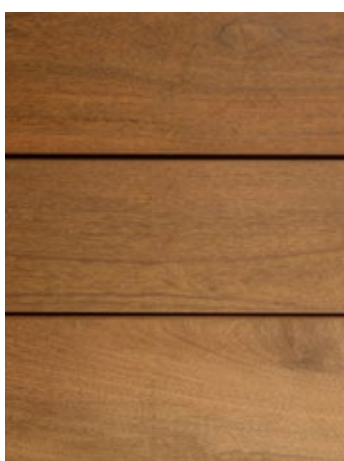
(100pieces+110 vis+TORX/box)



- Plus rapide et plus facile que les vis pour fixer le platelage en place
- Offre une apparence élégante sans vis apparentes
- Permet des espaces constants de 6 mm entre les lames de terrasse
- Il faut moins de vis et des vis plus petite

#### DÉTAILS DU PRODUIT

Matériel	Polyéthylène de haute densité
Taille du paquet	200 pcs / boîte
Poids	680 grammes / boîte
Non requis	2,2 clips / m
Dimensions	19,7 x 4,3 x 30
Couleur	Marron



**IPÉ**  
19 x 140mm



# Plots réglables de 18 à 955 mm



■ Fixe    ■ Réglable

**Le plot PB est utilisable en combinaison avec le correcteur de pente U-PH5, placé sous la base du plot.**



**U-PH5**

**+14 mm** 

Avec le correcteur de pente U-PH5, la hauteur additionnelle est de 14 mm.

# REVÊTOU



 [www.revetou.com](http://www.revetou.com)

 [revetou\\_mar](https://www.instagram.com/revetou_mar)

 [Revetou](https://www.facebook.com/Revetou)

## **Siège social CASABLANCA**

**Tél :** +212 5 22 94 36 34

**Fax :** +212 5 22 94 36 15

**Email :** [contact@revetou.com](mailto:contact@revetou.com)

**Adresse :** 51 rue Attabari, 20100,  
Maarif, Casablanca - Maroc

## **Succursale RABAT**

**Tél :** +212 5 37 79 69 16

**Fax :** +212 5 37 79 69 58

**Email :** [rabat@revetou.com](mailto:rabat@revetou.com)

**Adresse :** 34 Av. Fadila Yac Al Mansour  
10052, RABAT - Maroc

## **Succursale TANGER**

**Tél :** +212 5 39 39 55 96

**Fax :** +212 5 39 39 55 98

**Email :** [tanger@revetou.com](mailto:tanger@revetou.com)

**Adresse :** Lot 264 – Zone Industrielle  
de Gueznaya, Tanger - Maroc