

PANNEAUX PERFECT SENSE MATT & GLOSS

COLLECTION 2021 - 2022

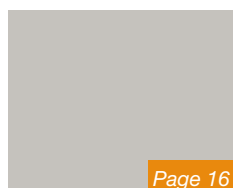


PerfectSense Gloss se caractérise par sa **finition réfléchissante** exceptionnellement **lisse** et **profonde** .

PerfectSense Gloss



W1100 PG
Blanc alpin



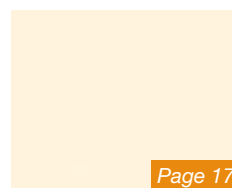
U763 PG
Gris perle



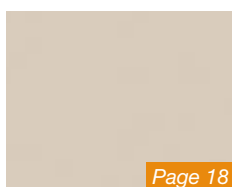
U732 PG
Gris macadam



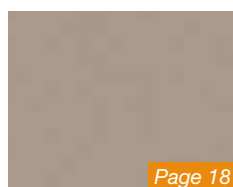
U961 PG
Gris Graphite



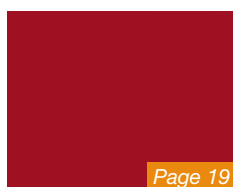
U222 PG
Blanc écru



U702 PG
Gris cachemire



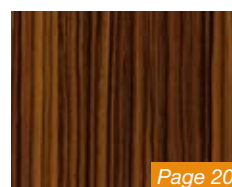
U727 PG
Gris argile



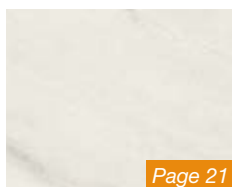
U323 PG
Rouge cerise



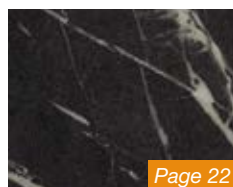
H3012 PG
Coco Bolo



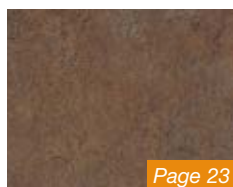
H3025 PG
Macassar



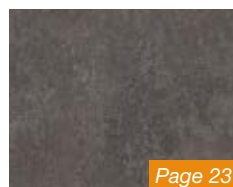
F812 PG
Marbre Levanto Blanc



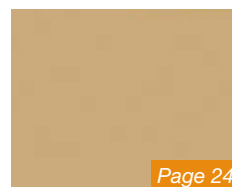
F206 PG
Pietra Grigia Noir



F302 PG
Ferro bronze



F303 PG
Ferro Anthracite



F571 PG
Metallic Or



F495 PG
Quartz Glass

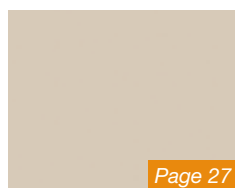
PerfectSense Matt la sensation **chaude** et **soyeuse**.

PerfectSense Matt



Page 27

W1100 PM
Blanc alpin



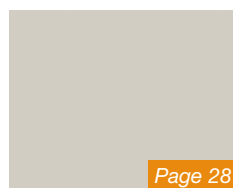
Page 27

U702 PM
Gris cachemire



Page 27

U727 PM
Gris argile



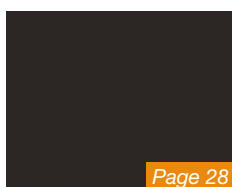
Page 28

U708 PM
Gris clair



Page 28

U732 PM
Gris macadam



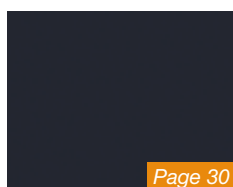
Page 28

U961 PG
Gris graphite



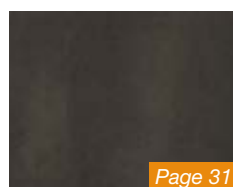
Page 29

U999 PM
Noir



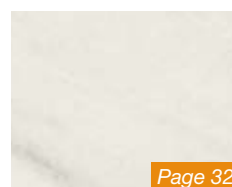
Page 30

U599 PM
Bleu Indigo



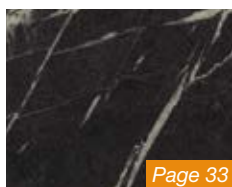
Page 31

F627 PM
Acier foncé



Page 32

F812 PM
Marbre Levanto blanc



Page 33

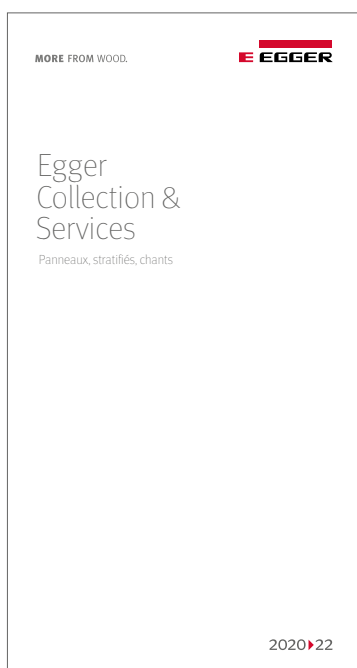
F206 PM
Pietra Grigia noir

Une expérience digitale inédite

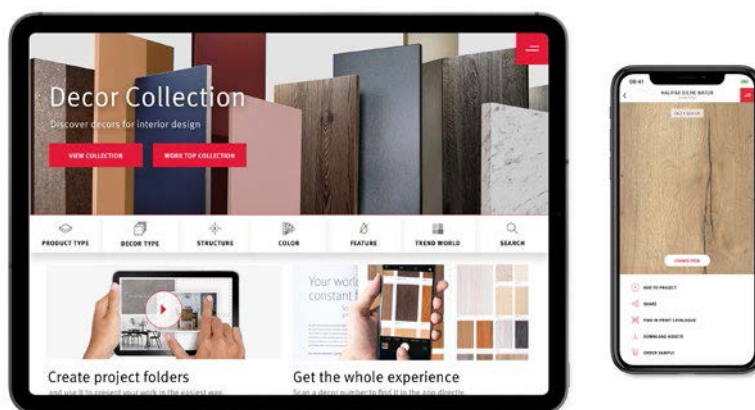
Egger Collection & Services

Accédez à des solutions simples, pratiques, écologiques, saines et disponibles partout en Europe. En développant sa collection et ses services associés, EGGER s'est fixé pour objectif de vous apporter la solution de chaque instant.

EGGER Collection & Services 2020 – 22



L'Application EGGER Collection & Services



Téléchargez l'application EGGER Collection & Services



Profitez d'une expérience digitale unique :

1. Téléchargez et lancez l'application EGGER Collection & Services sur votre smartphone

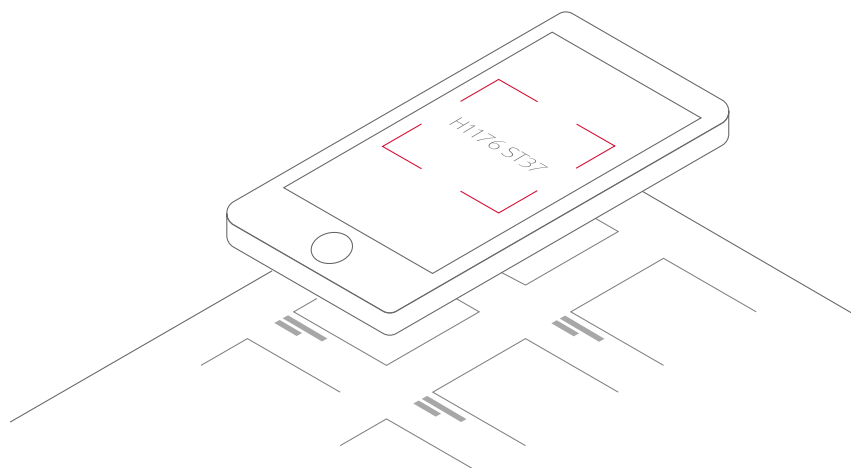
2. Avec votre mobile, scannez la référence d'un décor.

3. Accédez à la disponibilité des produits

③ Visualisez les décors en 3D

③ Commandez vos échantillons

③ Identifiez les suggestions de combinaisons



Produits pour le meuble et l'agencement intérieur

Vous trouverez toutes les réponses à vos questions pour mener à bien vos projets en agencement intérieur et mobilier dans cette seule brochure. Avec nos décors accessibles dans presque toutes nos lignes de produits, nos délais de livraison courts et nos faibles minima de commande, vous avez toute latitude pour concevoir l'agencement de vos souhaits.

Panneau composite OSB
Combine F205 ST9

Chant ABS
H3349 ST19

Panneau mélaminé
Eurodekor
H3349 ST19

Stratifié
F205 ST9

Plan de travail
PerfectSense Topmatt
chant droit U999 PT

Panneau composite OSB
Combine H3349 ST19

Chant ABS
F205 ST9

Panneau mélaminé
Eurodekor
F205 ST9

Panneau mélaminé
Eurodekor
H3349 ST19

Stratifié
F205 ST9

Panneau mélaminé
Eurodekor F205 ST9

Revêtement de sol
stratifié EPL001

Tous nos décors sont des imitations de matières et essences de bois citées.

Panneau mélaminé
multicouches Eurodekor
H3330 ST36

Chant ABS
U660 ST9

Panneau mélaminé
Eurodekor U660 ST9

Panneau mélaminé
Eurodekor H1344 ST32

Stratifié
U899 ST9

Stratifié PerfectSense Topmatt
F627 PT

Panneau mélaminé
multicouches
Eurodekor H3408 ST38

Panneau ignifuge Flammex
H3330 ST36

Stratifié avec âme colorée
U8991 ST9

Stratifié avec âme colorée
U7081 ST9

Revêtement de sol stratifié
EPL014

Panneau mélaminé
Eurodekor U600 ST9

Chant ABS
U600 ST9

Panneau mélaminé
multicouches Eurodekor
H1318 ST10

Chant ABS
H3330 ST36

Stratifié
U660 ST9

Panneau alvéolaire
Eurolight décor
H3330 ST36

Tous nos décors sont des imitations de matières et essences de bois citées.



PerfectSense

PerfectSense regroupe les solutions laquées haut de gamme déclinées en mat intense aux propriétés anti-traces de doigts et en ultra brillant effet miroir. La perfection visuelle de ces produits laqués, à laquelle s'ajoute un toucher soyeux incomparable en mat, confèrent élégance et exclusivité à un projet. La collection s'enrichit de nouveaux décors matières et déclinaison produits.



Plus d'informations disponibles sur notre site
www.egger.com/perfectsense



Scannez les références décors des pages suivantes et obtenez plus d'informations à propos de la disponibilité du produit et du décor dans l'application EGGER

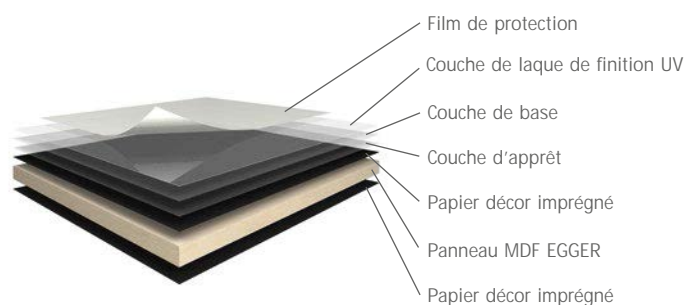
Panneaux laqués PerfectSense

FOCUS SUR VOS BÉNÉFICES

- ③ Panneaux laqués MDF disponibles en version mate et en version brillante
- ③ Possibilité de deux faces laquées
- ③ Livrés avec un film de protection
- ③ Largeur optimale de 2070 mm pour une facilité d'utilisation accrue et une moindre perte de matière
- ③ Possibilité de design infinie grâce aux décors coordonnés et aux combinaisons possibles avec les produits EGGER (stratifiés, chants...)

Les panneaux laqués haut de gamme PerfectSense, avec une surface mate ou brillante, ainsi que le nouveau stratifié PerfectSense Topmatt, sont remarquables, aussi bien visuellement qu'au toucher. Ces panneaux sont la solution idéale pour des finitions de haute qualité identifiée dans certains espaces commerciaux ou privés des plus sophistiqués, tels que les boutiques de luxe ou les meubles design. Cette gamme a été étendue : 11 PerfectSense Gloss (PG) et 13 PerfectSense Matt (PM) sont maintenant disponibles. Retrouvez-les en page 81.

PerfectSense



67% produits connexes de scieries
33% matières premières primaires



80% matières renouvelables
20% matériaux d'origine fossile



Scannez le décor avec votre application



Panneaux MDF laqués PerfectSense Gloss

PerfectSense Gloss (PG) se caractérise par une finition ultra brillante distincte des autres surfaces brillantes classiques. Elle séduit par sa perception de profondeur (effet miroir) obtenue jusqu'alors avec du verre ou de l'acrylique uniquement.

» Plus d'informations disponibles sur notre site
www.egger.com/perfectsense-gloss

FOCUS SUR VOS BÉNÉFICES

- ③ Idéal pour créer des meubles modernes exclusifs
- ③ Degré de réflexion intense du PerfectSense Gloss, comparable à du verre ou de l'acrylique pour un résultat haut de gamme

Panneaux MDF laqués PerfectSense Matt

PerfectSense Matt (PM) révèle une surface extra mate au toucher soyeux et avec une propriété anti-traces de doigts. Des stratifiés PerfectSense Topmatt (PT) sont disponibles.

» Plus d'informations disponibles sur notre site
www.egger.com/perfectsense-matt

FOCUS SUR VOS BÉNÉFICES

- ③ Ni tache ni salissure avec les propriétés anti-traces de doigts de PerfectSense Matt, y compris sur les surfaces les plus sollicitées comme les portes sans poignée
- ③ Nettoyage facile
- ③ Effet très tendance de la surface extrêmement opaque



F206 PM

Tous nos décors sont des imitations de matières et essences de bois citées.

PERFECT SENSE GLOSS

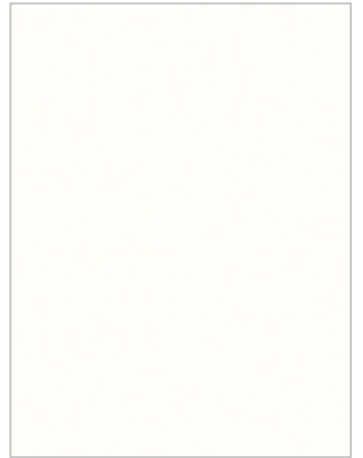




PG

PerfectSense Gloss

PerfectSense Gloss se caractérise par sa finition réfléchissante exceptionnellement lisse et profonde .

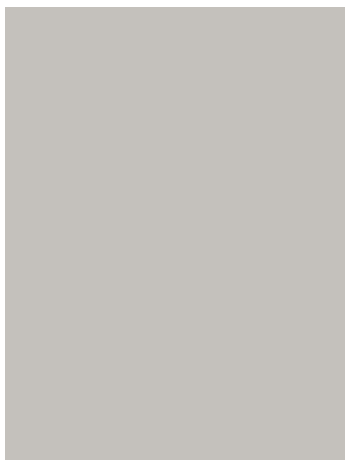


W1100 PG

Blanc alpin

2800 X 2070 x 18 mm





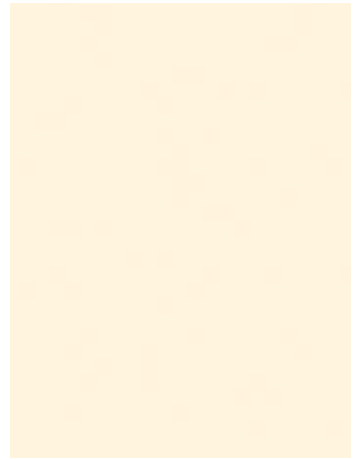
U763 PG
Gris perle
 2800 X 2070 x 18 mm



U732 PG
Gris macadam
 2800 X 2070 x 18 mm



U961 PG
Gris Graphite
 2800 X 2070 x 18 mm

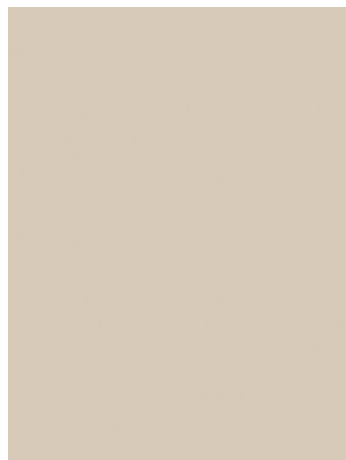


U222 PG

Blanc écru

2800 X 2070 x 18 mm





U702 PG
Gris cachemire
2800 X 2070 x 18 mm



U727 PG
Gris argile
2800 X 2070 x 18 mm



U323 PG

Rouge cerise

2800 X 2070 x 18 mm





H3012 PG
Coco Bolo
2800 X 2070 x 18 mm



H3025 PG
Macassar
2800 X 2070 x 18 mm



F812 PG

Marbre Levanto Blanc

2800 X 2070 x 18 mm





F206 PG
Pietra Grigia Noir
2800 X 2070 x 18 mm



F302 PG
Ferro Bronze
2800 X 2070 x 18 mm



F303 PG
Ferro Anthracite
2800 X 2070 x 18 mm





F571 PG
Metallic Or
2800 X 2070 x 18 mm



F495 PG
Quartz Glass
2800 X 2070 x 18 mm

PERFECT SENSE MATT

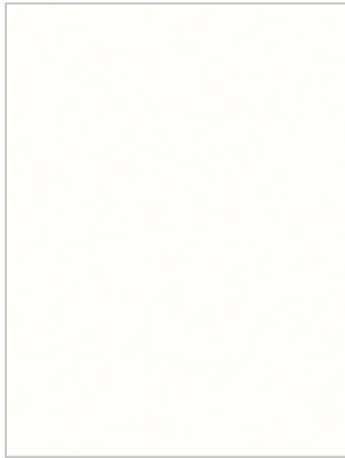




PM

PerfectSense Matt

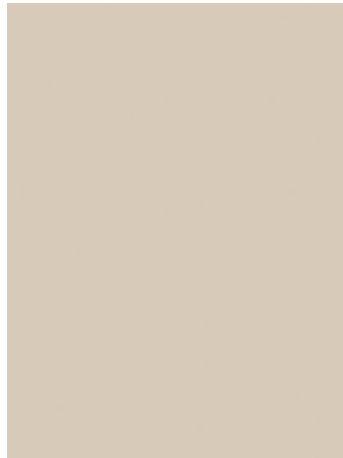
La sensation chaude et soyeuse est combinée à des propriétés de résistance élevée et d'empreinte digitale plus élevée pour fournir une finition mate de haute qualité .



W1100 PM

Blanc alpin

2800 X 2070 x 18 mm



U702 PM

Gris cachemire

2800 X 2070 x 18 mm

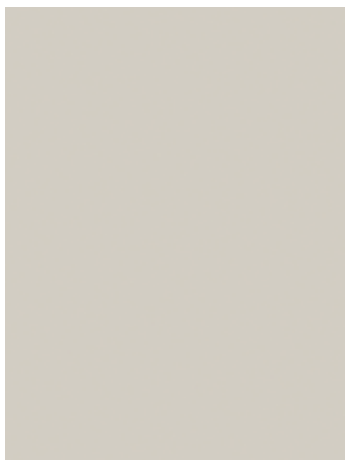


U727 PM

Gris argile

2800 X 2070 x 18 mm





U708 PM
Gris Clair
2800 X 2070 x 18 mm



U732 PM
Gris macadam
2800 X 2070 x 18 mm



U961 PM
Gris Graphite
2800 X 2070 x 18 mm



U999 PM

Noir

2800 X 2070 x 18 mm





U599 PM
Bleu Indigo
2800 X 2070 x 18 mm



F627 PM

Acier Foncé

2800 X 2070 x 18 mm





F812 PM

Marbre Levanto blanc

2800 X 2070 x 18 mm



F206 PM

Pietra Grigia Noir

2800 X 2070 x 18 mm



FICHE TECHNIQUE

Panneaux laqués EGGER PerfectSense

Composition :

Panneau décoratif haut de gamme avec traitement de surface laque UV sur support EGGER MDF mélaminé E1.

Domaines d'application :

Meuble et agencement intérieur.



EGGER MDF ST E1 - Type de panneau selon la norme EN 622-5

Caractéristiques mécaniques Valeurs moyennes du panneau	Unité	Épaisseurs du panneau		
		>10 - 12	>12 - 19	>19 - 25
Densité	[kg/m ³]	Selon usine de production		
Cohésion interne EN 319	[N/mm ²]	>0,60	>0,55	>0,55
Résistance à la flexion EN 310	[N/mm ²]	>22	>20	>18
Module d'élasticité en flexion EN 310	[N/mm ²]	>2500	>2200	>2100
Gonflement en épaisseur 24h EN 317	[%]	<15	<12	<10
Arrachement de surface EN 311	[N/mm ²]	>1,0		
Arrachement de vis en surface	[N]		>1080	>1080
Arrachement de vis dans le chant	[N]		>900	>810
Teneur en sable	[%]	<0,02		
Teneur en humidité *1 EN 322	[%]	6±2		
Teneur en formaldéhyde *2a EN120	Classe	E1		
Emission de formaldéhyde *2b	Classe	CARB 2		
Comportement au feu EN 13501-1	Classe	D-s2, d0		

PerfectSense - Tolérances générales

	Norme	Unité	Intervalles d'épaisseur *3)		
			<15mm	De 15 à 20mm	>20 mm
Epaisseur					
• avec une face PerfectSense	EN 14323	[mm]	±0,3		
Longueur et largeur					
• dimensions commerciales	EN 14323	[mm]	±5		
• éléments découpés			±2,5		
Planéité					
	EN 14323	[mm/m]	--	≤2*4)	
Ecaillage des bords					
• dimensions commerciales	EN 14323	[mm]	≤10		
• éléments découpés			≤3		

Caractéristiques de la surface

Caractéristiques	Norme	Valeur	Unité	Classement
Résistance à la rayure				
Gloss	EN 15186 / DIN 68861-4	≥1,5	[N]	4C
Matt		≥3	-	4B
Résistance chimique				
	EN 12720 / DIN 68861-1	-	-	1B
Essai de quadrillage				
	EN ISO 2409	-	-	GT 0-1
Degré de brillance				
Gloss	EN ISO 2813	92 ±5 (selon un angle de 60°)	Unité de brillance	-
Matt		3 ±2 (selon un angle de 60°)	Unité de brillance	-
Résistance à la chaleur sèche				
	EN 12722	100	°C	7C
		140	°C	7B ^{*5)}
Résistance à la vapeur d'eau				
	EN 12721	70	°C	8B
		100	°C	8A ^{*5)}
Résistance à l'abrasion				
	DIN 68861-2	> 350 bis ≤ 650	WR	2B
Résistance à la lumière				
	EN 15187	Echelle des bleus ≥6 Echelle des gris >4		
Résistance au climat humide^{*6)}				
(Climat 40±2°C; Humidité 85±5%; Durée 14Tage)	AMK-MB-005, module 2	Pas d'apparition de joint ou de décollement du chant		
Résistance au changement climatique^{*6)}				
(10 cycles : 1h Climat -20±2°C; 3h Climat 20±2°C / Humidité 85±5%; 3h Climat 60±2°C / Humidité 55±5%)	AMK-MB-005, module 3	Pas de craquelage, pas de décoloration, pas d'apparition de joint ou de décollement du chant		

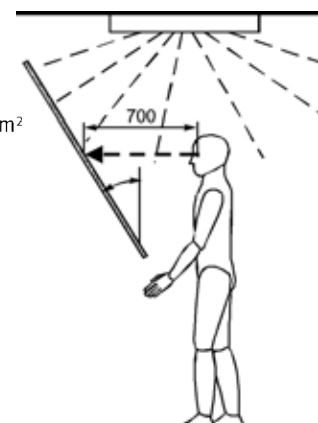
Défauts d'aspect de surface selon la norme AMK-MB- 009

Pour une surface aussi uniforme, les défauts de surface ne doivent pas gêner à une distance de 0,7 m.

Une surface sans défaut n'est pas possible en raison du processus de fabrication industrielle, de petites marques ou de petites irrégularités sont tolérées. Seuls les défauts plus gros qu'1,0 mm² visibles à une distance de 0,7 m sous un angle de vue de 30 ° seront valables. Le maximum autorisé est de 1 défaut/m².

D'autres conditions doivent être observées :

- Distance d'observation : 700 mm
- Luminosité : 1000 – 2000 lx
- Angle d'inclinaison : 30° depuis la perpendiculaire
- Type de lumière (luminosité diurne, intensité de couleur) D 65: 6500 K
- Temps d'observation : max. 20 secondes



MANGEMENT DE LA QUALITÉ ISO 9001

Codification : TD PS FR
 Révision 02
 Page Page3 de 3

- *1) A la livraison
- *2a) Teneur en formaldéhyde : Selon la norme EN 120 concernant les « procédures de contrôle des matériaux à base de bois », la valeur du perforateur n'excédant pas 8 mg HCHO pour 100g de panneau sec avec une humidité ramenée à 6,5% s'applique pour les panneaux de particules non revêtus. Il faut de plus, respecter une valeur moyenne semestrielle glissante $\leq 6,5$ mg HCHO/100g.
- *2b) Essai selon la méthode américaine CARB (California Air Resources Board) : en conformité avec la Phase 2 du Tableau 1 § 93120.2 ($\leq 0,11$ ppm de l'ASTM 1333 E).
- *3) Epaisseurs : valeur nominale
- *4) Uniquement pour une structure symétrique
- *5) pour les décors brillants, une tolérance de variation du degré de brillance est acceptée.
- *6) fait référence au traitement de la surface

CARACTERISTIQUES TECHNIQUES

L'essentiel des caractéristiques techniques du produit se trouve dans les tableaux de données ci-dessus. Les résultats ne figurant pas sur cette fiche technique et obtenus sur la base des normes et méthodes de test correspondantes peuvent être communiqués sur demande.

CORRESPONDANCE DES DÉCORS ET FINITION

Lors d'un contrôle de correspondance du décor ou de la finition, une légère différence entre le témoin et l'échantillon original est autorisée. Les essais ont été effectués selon la norme AMK-MB 009 (voir dans le tableau « Défaut d'aspect de surface »).

RECOMMANDATIONS GÉNÉRALES

Les panneaux laqués PerfectSense doivent faire l'objet d'un contrôle minutieux à réception ainsi que d'un transport et d'un stockage soigneux. Ils doivent être stockés à plat, dans un local fermé à l'abri de l'eau et sans contact avec le sol. Dans le cas contraire, des mesures de protection contre l'humidité doivent être prises afin d'éviter tout gonflement des chants. La température ambiante doit être comprise entre 10°C et 50°C.

Attention : Le film de protection des panneaux laqués PerfectSense ne doit être retiré qu'une fois la mise en œuvre du produit effectuée, au plus tard 5 mois après la date de livraison, afin de pouvoir garantir l'absence de tout résidu après l'enlèvement du film. Les produits, même protégé par un film, ne doivent pas être exposés directement aux rayons du soleil (rayons UV).

Pour plus d'informations, veuillez consulter notre fiche technique « EGGER MDF-ST E1 ».

Les données de cette fiche technique reposent sur nos expériences et connaissances accumulées à ce jour. Elles ont un caractère informatif et ne sont en aucun cas l'assurance de caractéristiques spécifiques du produit ou de son aptitude à des applications précises. Du fait de l'évolution continue des produits EGGER PerfectSense, des normes et des documents légaux, certains paramètres techniques peuvent évoluer. Le contenu de cette fiche technique ne peut donc servir de garantie sur les caractéristiques des produits ou l'aptitude à certains types d'utilisation. Sous réserve d'éventuelles modifications et d'erreurs d'impression.

REVÊTOU



 www.revetou.com

 [revetou_mar](https://www.instagram.com/revetou_mar)

 [Revetou](https://www.facebook.com/Revetou)

Siège social CASABLANCA

Tél.: +212 5 22 94 36 34

Fax: +212 5 22 94 36 15

E-mail: contact@revetou.com

Adresse: 51 rue Attabari,
20100, Maarif - Maroc

Succursale MARRAKECH

Tél.: +212 5 24 33 62 01

Fax: +212 5 24 33 52 80

E-mail: marrakech@revetou.com

Adresse: 264, Zone Industrielle
Sidi Ghanem, Maroc

Succursale RABAT

Tél.: +212 5 37 79 69 16

Fax : +212 5 37 79 69 58

E-mail : rabat@revetou.com

Adresse: 34 Av. Fadila Yac
Al Mansour 10052 - Maroc

Succursale TANGER

Tél.: +212 5 39 39 55 96

Fax: +212 5 39 39 55 98

E-mail: tanger@revetou.com

Adresse: Lot 264, Zone Industrielle
de Gueznaya - Maroc