

REVÊTOU

Revêtements Sols et Murs. Agencements

PANNEAUX HPL COMPACT EXTÉRIEUR

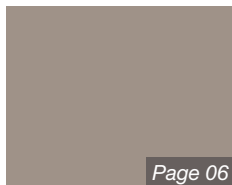
COLLECTION 2024 - 2025



Fundermax
Authorized Partner

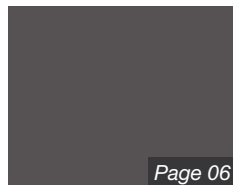


Donnez du **caractère** à vos **ouvrages**



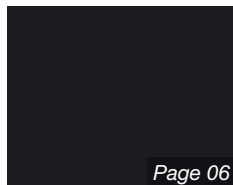
Page 06

2206 NP / 2206 NT
Fango NP / Fango NT



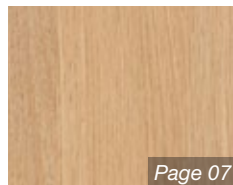
Page 06

0077 NP / 0077 NT
Charcoal NP / Charcoal NT



Page 06

0080 NP / 0080 NT
Black NP / Black NT



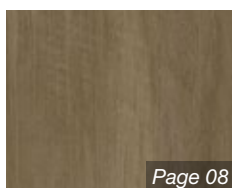
Page 07

0125 NT / 0860 NT
Natural Oak NT / WhiteBlizzard
Quartzstone NT



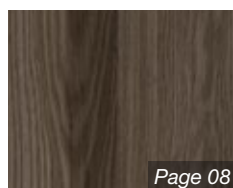
Page 07

0860 NT / 0125 NT
White Blizzard Quartzstone NT /
Natural Oak NT



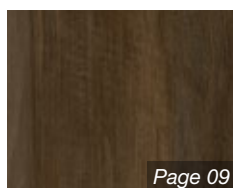
Page 08

0868 NT / 0847 NT
Caramel Marvel Walnut NT /
Smoked Jazz Oak NT



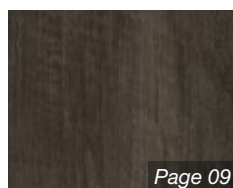
Page 08

0847 NT / 0868 NT
Smoked Jazz Oak NT /
Caramel Marvel Walnut NT



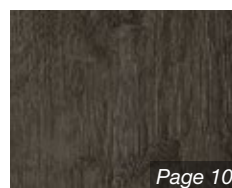
Page 09

0870 NT / 0869 NT
Dark Honey Marvel Walnut NT /
Smoked Marvel Walnut NT



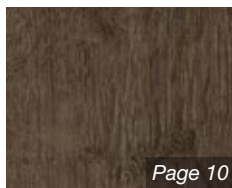
Page 09

0869 NT / 0870 NT
Smoked Marvel Walnut NT /
Dark Honey Marvel Walnut NT



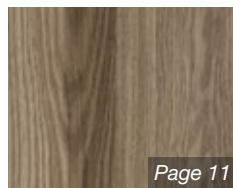
Page 10

0907 NT / 0909 NT
Graphite Flagship Oak NT /
Brown Flagship Oak NT



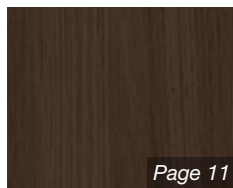
Page 10

0909 NT / 0907 NT
Brown Flagship Oak NT /
Graphite Flagship Oak NT



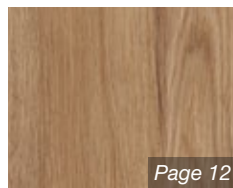
Page 11

0846 NT / 0824 NT
Caramel Jazz Oak NT /
Brown Bistro Oak NT



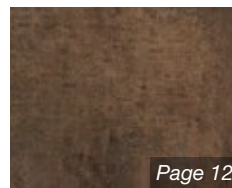
Page 11

0824 NT / 0846 NT
Brown Bistro Oak NT /
Caramel Jazz Oak NT



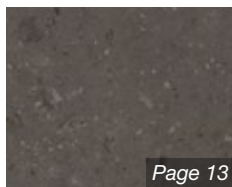
Page 12

0935 NT / 0935 NT
Voyager NT / Voyager NT



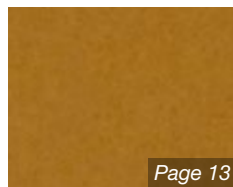
Page 12

0794 NY / 0794 NT
Patina bronze NY /
Patina bronze NT



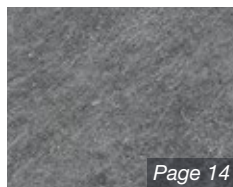
Page 13

0902 NY / 0902 NT
Black Stingray Limestone NY /
Black Stingray Limestone NT



Page 13

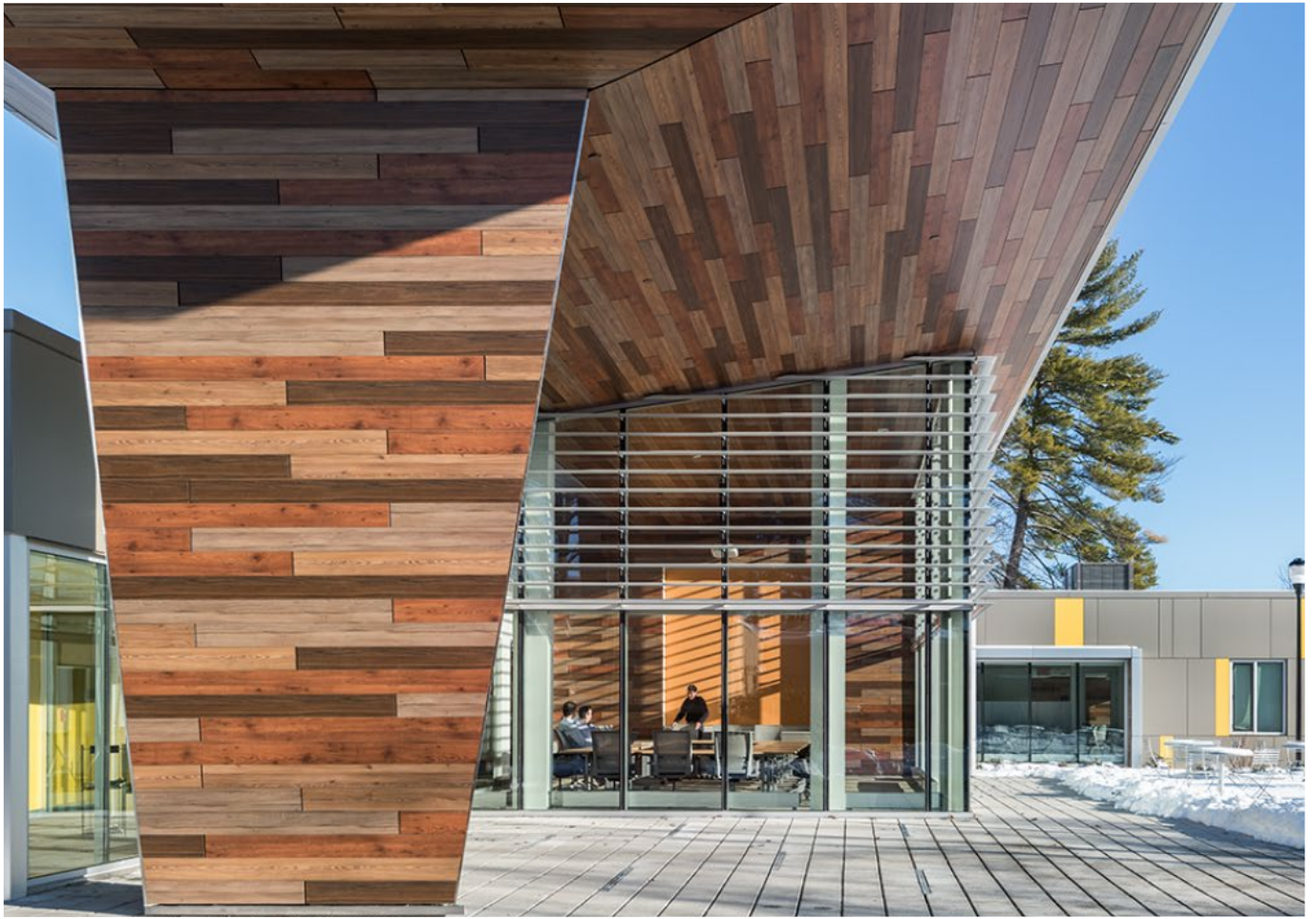
AU03 NY / AU03 NT
Authentic Caramel NY /
Authentic Caramel NT



Page 14

0897 NY / 0897 NT
Grey Cliffhanger Slate NY /
Grey Cliffhanger Slate NT





2206 NP /2206 NT

Fango NP /Fango NT

4100x1300x6mm

0077 NP /0077 NT

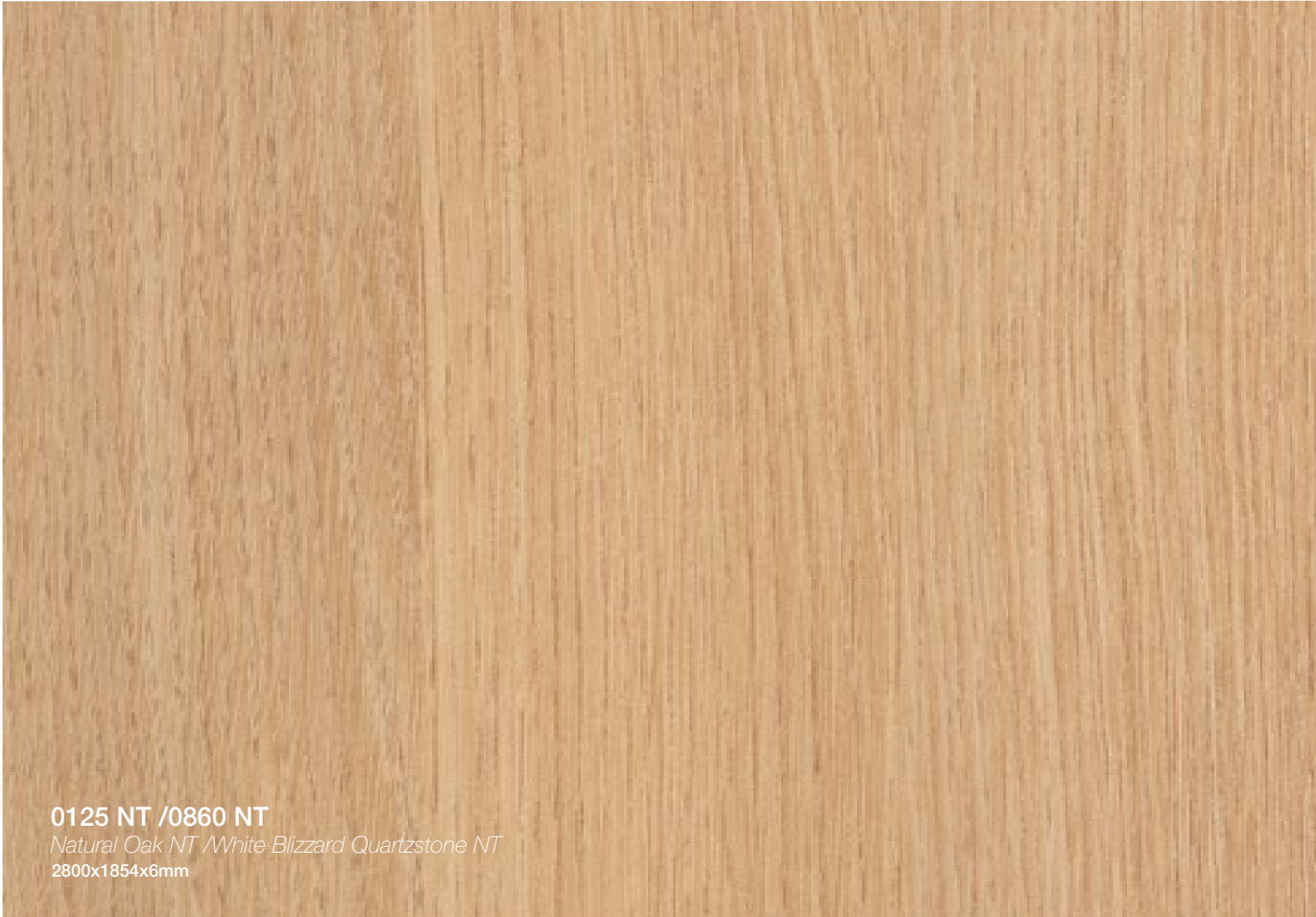
Charcoal NP /Charcoal NT

4100x1300x6mm

0080 NP /0080 NT

Black NP /Black NT

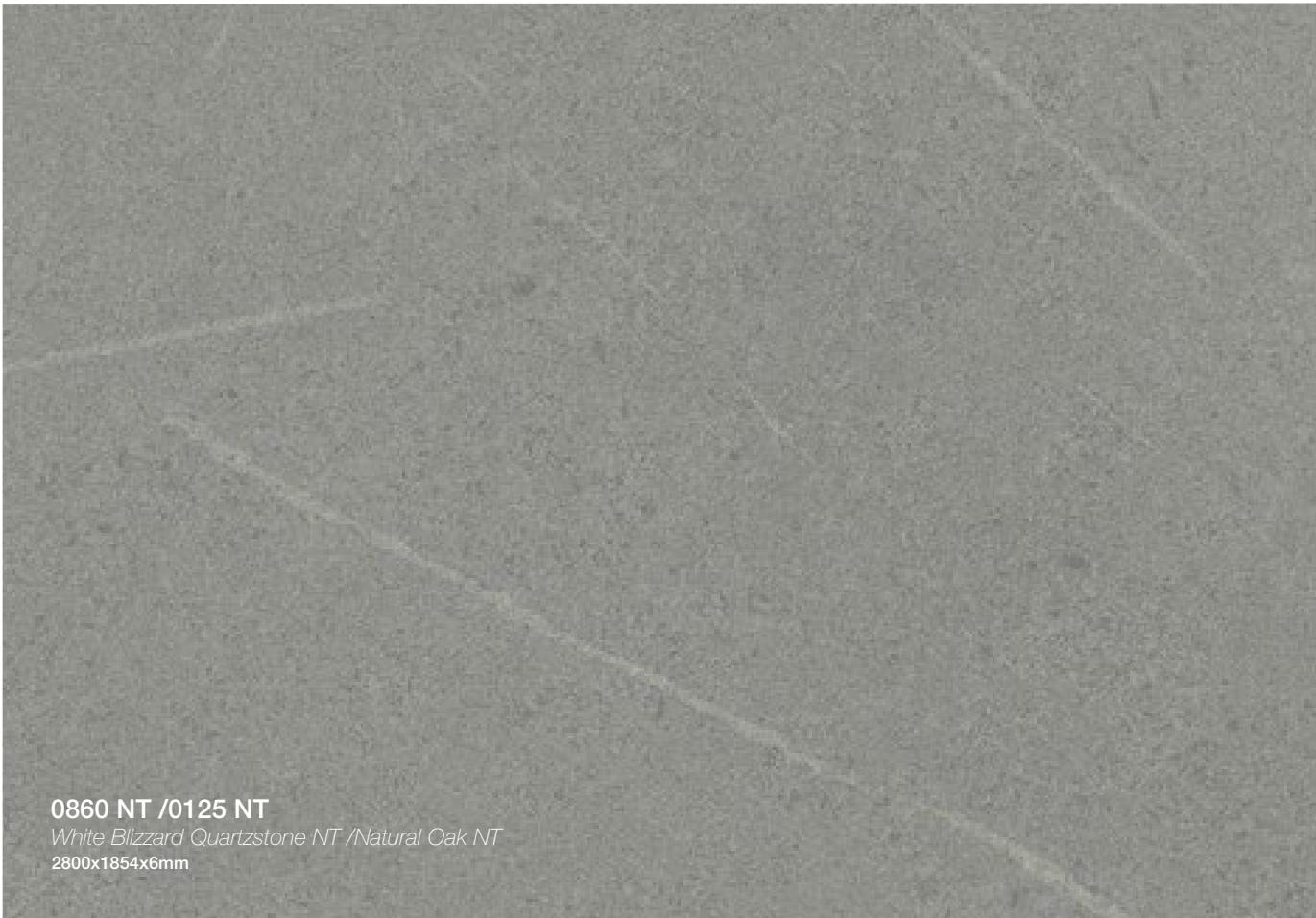
4100x1300x6mm



0125 NT /0860 NT

Natural Oak NT /White Blizzard Quartzstone NT

2800x1854x6mm



0860 NT /0125 NT

White Blizzard Quartzstone NT /Natural Oak NT

2800x1854x6mm



0868 NT /0847 NT

Caramel Marvel Walnut NT /Smoked Jazz Oak NT

2800x1854x6mm



0847 NT /0868 NT

Smoked Jazz Oak NT /Caramel Marvel Walnut NT

2800x1854x6mm



0869 NT /0870 NT

Smoked Marvel Walnut NT /Dark Honey Marvel Walnut NT

2800x1854x6mm



0870 NT /0869 NT

Dark Honey Marvel Walnut NT /Smoked Marvel Walnut NT

2800x1854x6mm



0907 NT /0909 NT

Graphite Flagship Oak NT /Brown Flagship Oak NT
2800x1854x6mm



0909 NT /0907 NT

Brown Flagship Oak NT /Graphite Flagship Oak NT
2800x1854x6mm



0824 NT /0846 NT

Brown Bistro Oak NT /Caramel Jazz Oak NT

2800x1854x6mm



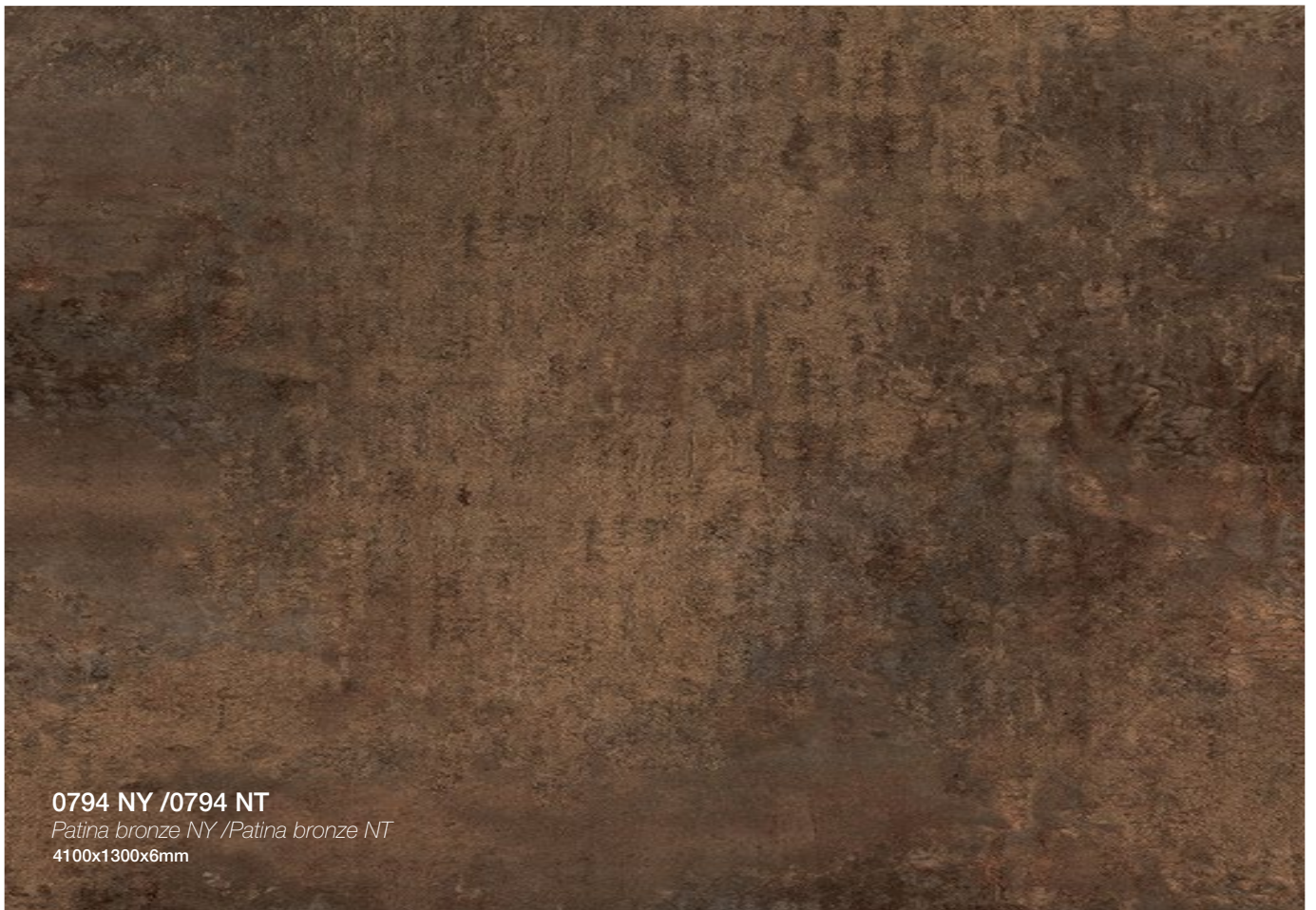
0846 NT /0824 NT

Caramel Jazz Oak NT /Brown Bistro Oak NT

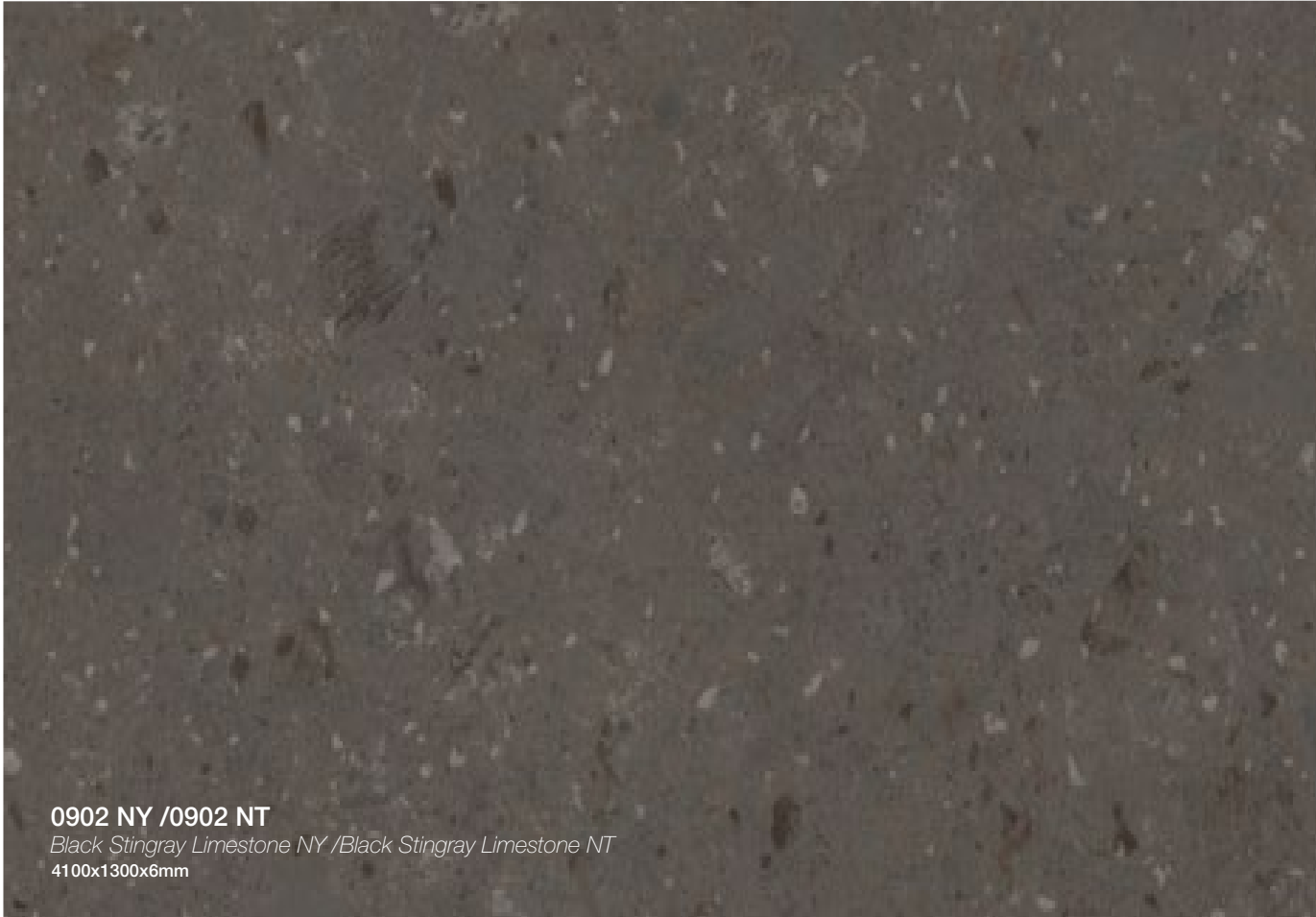
2800x1854x6mm



0935 NT /0935 NT
Voyager NT /Voyager NT
2800x1854x6mm



0794 NY /0794 NT
Patina bronze NY /Patina bronze NT
4100x1300x6mm



0902 NY /0902 NT

Black Stingray Limestone NY /Black Stingray Limestone NT

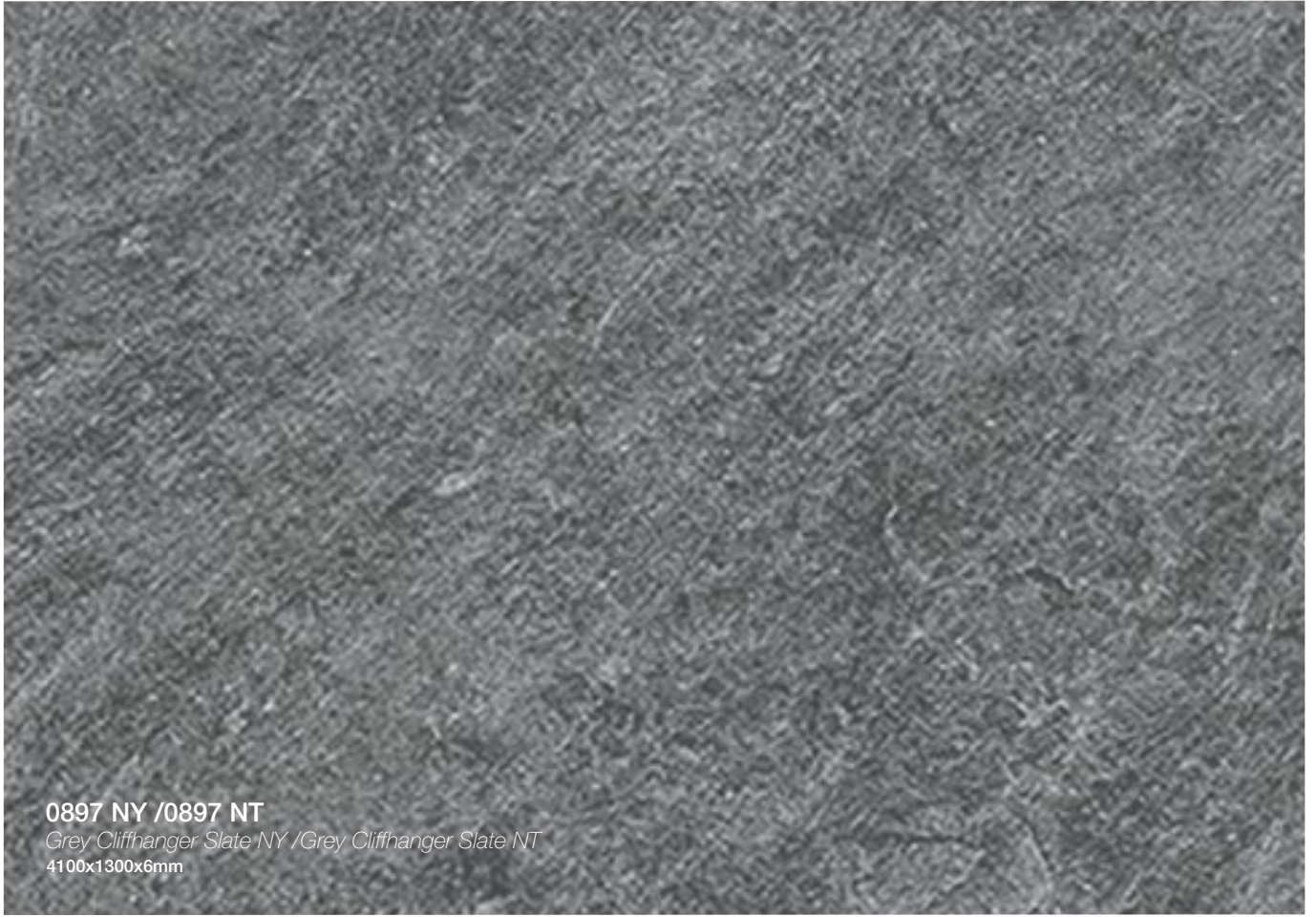
4100x1300x6mm



AU03 NY /AU03 NT

Authentic Caramel NY /Authentic Caramel NT

4100x1300x6mm



0897 NY /0897 NT

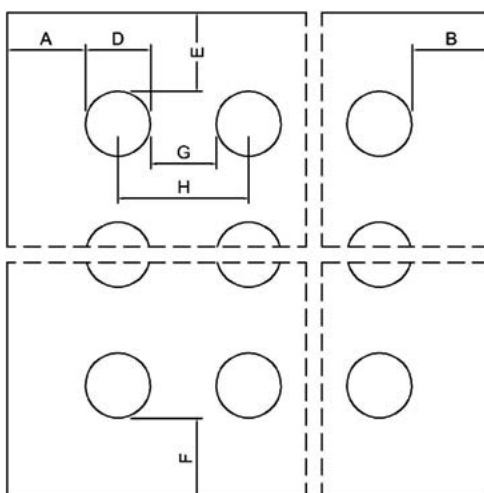
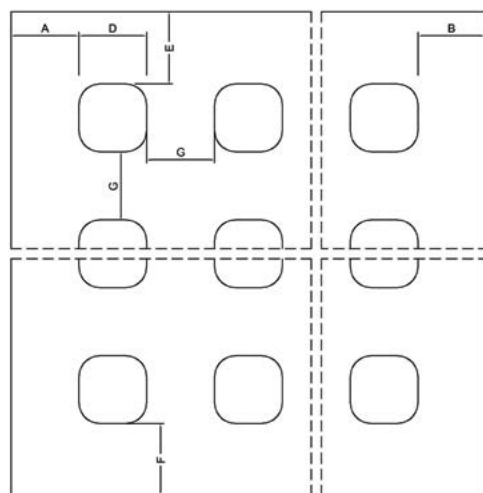
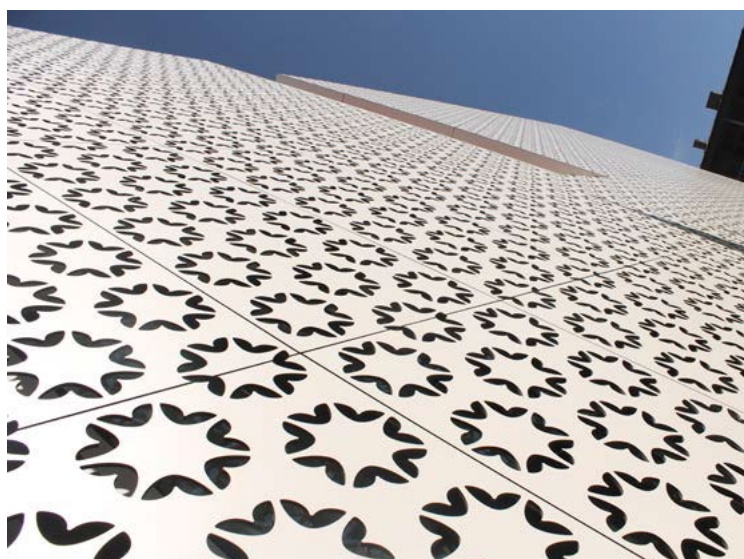
Grey Cliffhanger Slate NY /Grey Cliffhanger Slate NT

4100x1300x6mm

D'une manière générale on privilégiera des panneaux Max Exterior, Max Interior épaisseurs 8, 10 ou 12 mm. Les dispositions de perforations des panneaux Max Exterior et Max Interior dépendent des dispositions d'entraxes de fixations et

des sollicitations appliquées à ces panneaux sur le projet. La garde matière au pourtour des trous est au moins équivalente à la valeur de la section de perforation, pour les autres cas consultez votre correspondant FunderMax local.

En application garde-corps la section de perforation ne peut excéder 49 mm maximum par trou.



Les entraxes doivent être réalisés en rangées selon un quadrillage carré.

DIAMÈTRES DE TROUS STANDARDS

25 mm, 30 mm, 40 mm, 49 mm

A ; B ; E ; F ; G ≥ D

Attention: Veuillez tenir compte des réglementations et normes en vigueur relatives à la sécurité des personnes.

LÉGENDE:

A - DISTANCE AU BORD VERTICAL

B - DISTANCE AU BORD VERTICAL

D - DIAMÈTRE DU TROU

E - DISTANCE AU BORD HORIZONTAL

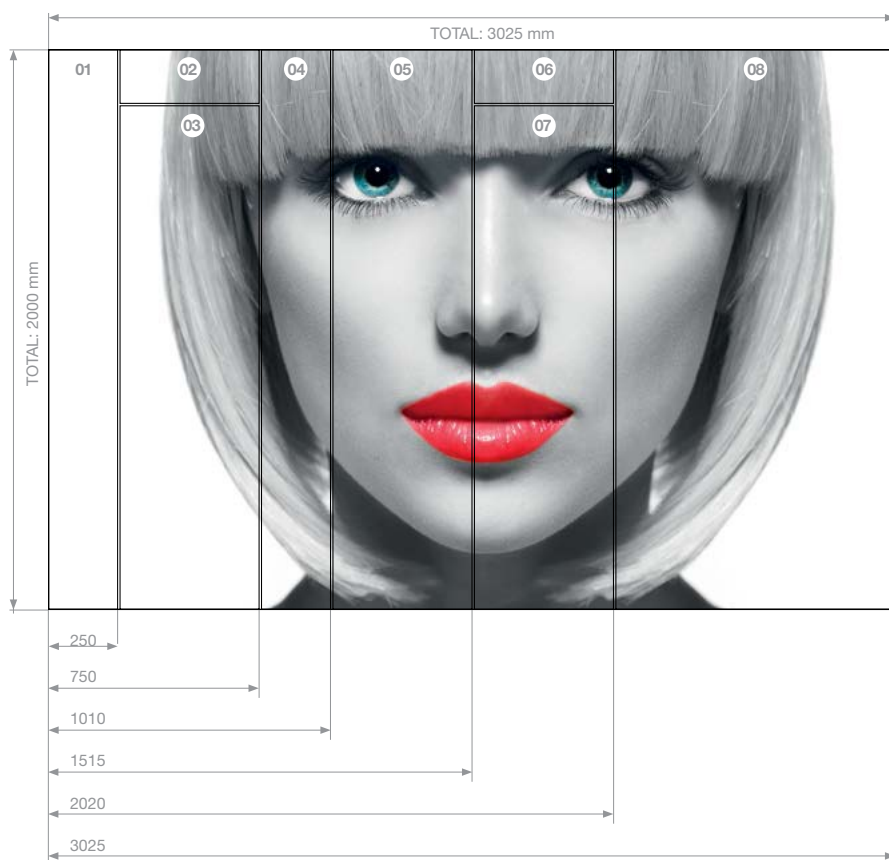
F - DISTANCE AU BORD HORIZONTAL

G - DISTANCE ENTRE TROUS HORIZONTAUX/VERTICAUX

H - DISTANCE ENTRE ENTRAXES DE TROUS

LA MISE EN ŒUVRE DOIT ÊTRE CONFORME AUX AVIS TECHNIQUES PRODUITS/SYSTÈMES, A NOTRE BROCHURE D'INFORMATIONS TECHNIQUES EXTERIOR ET AUX RÉGLEMENTATIONS - NORMES - ARRÊTÉS-INSTRUCTIONS TECHNIQUES - CAHIERS TECHNIQUES CSTB EN VIGUEURS

for
people
who
create



UNE GRANDE LIBERTÉ

Imaginez votre décor de façade, nous le réaliserons! Transformez votre projet en concepts de décors personnalisés, grands formats. Grâce à différentes possibilités de formats et de motifs qui peuvent s'étendre sur toute les façades, votre imagination devient réalité. Donnez du caractère à vos bâtiments avec des designs vraiment uniques. Nous vous présentons sur cette page quelques exemples d'applications, votre imagination créative fera le reste! Cette personnalisation infinie et bien plus encore est rendue possible grâce aux décors personnalisés FunderMax Max Exterior.

FORMATS:

2800 x 1300 et 4100 x 1300 mm

FORMATS UTILES:

2760 x 1260 et 4060 x 1260 mm

A noter : le verso des panneaux décors personnalisés est toujours réalisé en décor 0891.



LA MISE EN ŒUVRE DOIT ÊTRE CONFORME AUX AVIS TECHNIQUES PRODUITS/SYSTÈMES, A NOTRE BROCHURE D'INFORMATIONS TECHNIQUES EXTERIOR ET AUX RÉGLEMENTATIONS - NORMES - ARRÊTÉS-INSTRUCTIONS TECHNIQUES - CAHIERS TECHNIQUES CSTB EN VIGUEURS

for
people
who
create

De jour comme de nuit les systèmes et produits FunderMax habillent les façades architecturales et font vibrer la lumière sur celles-ci. En jouant sur les perforations des panneaux Max Exterior et grâce aux systèmes d'éclairages basse tension actuels, la façade se dévoile pour devenir signal la nuit.

Cette métamorphose perpétuelle, initiée dès la genèse de votre création, permet à votre projet de passer de l'ombre à la lumière!

Fournir les systèmes et produits répondant aux besoins de sublimer et surprendre notre quotidien, est un axe majeur de créativité et de développement pour FunderMax!

Les innovants systèmes FunderMax, associés aux capacités infinies des systèmes d'illuminations leds basse tension actuels, permettent de changer délicatement et de manière cohérente l'apparence de l'œuvre architecturale.

L'impact maîtrisé de la lumière apportera vie et mouvements a vos façades en s'appuyant sur les différentes textures et possibilités de perforations des produits FunderMax. Mettre en scène et magnifier l'intégration architecturale du projet dans son environnement, de jour comme de nuit, devient donc une réalité simple et accessible avec les solutions constructives FunderMax!



ARCHITECTE: ATELIER 4



LES PLUS DU MAX EXTERIOR :

- 3 Résistance aux chocs Q4
- 3 Facile à nettoyer
- 3 Haute résistance aux UV
- 3 Nettoyage des tags et graffitis possible
- 3 Résistance aux solvants
- 3 Résistance au feu M1 – B-s2,d0
- 3 Simple à mettre en œuvre
- 3 Deux faces décors identiques* (*nous consulter)

LA MISE EN ŒUVRE DOIT ÊTRE CONFORME AUX AVIS TECHNIQUES PRODUITS/SYSTÈMES, A NOTRE BROCHURE D'INFORMATIONS TECHNIQUES EXTERIOR ET AUX RÉGLEMENTATIONS - NORMES - ARRÊTÉS-INSTRUCTIONS TECHNIQUES – CAHIERS TECHNIQUES CSTB EN VIGUEURS

for
people
who
create

Les panneaux Max Exterior sont des matériaux de construction de Qualité Premium, qui sont, notamment, utilisés pour la conception de fond de loggia pérennes coordonnés aux teintes et couleurs des revêtements de façades. Les panneaux Max Exterior, disponible dans plus de 120 décors (Colour – Metallic – Nature – Material – Authentic), sont des panneaux à base de duromères stratifiés à très haute pression (HPL) selon la norme EN 438-6 de type EDF comportant une protection hautement efficace contre les intempéries et le rayonnement UV. Cette protection se compose de résines de polyuréthane-acrylique doublement durcies. Les panneaux Max Exterior portent le marquage CE nécessaire pour leurs utilisations.



ARCHITECTE: GROSHENS - CHENNAI



ARCHITECTE: ATELIER A5

SURFACE

NT, NG (Gloss) suivant les décors

FORMATS

2800 x 1300 mm = 3,64 m² (NT)
 4100 x 1300 mm = 5,33 m² (NT - NG)
 2800 x 1854 mm = 5,19 m² (NT)
 4100 x 1854 mm = 7,60 m² (NT)

TOLÉRANCES +10 - 0 mm (EN 438-6, 5.3)

Les formats de panneaux sont des formats de production. Lorsqu'une grande précision des dimensions et d'angles est nécessaire, un découpage de tous les côtés est recommandé. Selon la découpe, les dimensions nettes se réduisent de 10 mm.

NOYAU

Qualité M1 – B-s2, d0, teinte marron

ÉPAISSEURS

6 - 8 - 10 - 12 et 13 mm

LES PLUS DU MAX EXTERIOR :

- 3 Résistance aux chocs Q4
- 3 Facile à nettoyer
- 3 Haute résistance aux UV
- 3 Résistance aux solvants
- 3 Résistance au feu M1 – B-s2,d0
- 3 Deux faces décors identiques

LA MISE EN ŒUVRE DOIT ÊTRE CONFORME AUX AVIS TECHNIQUES PRODUITS/SYSTÈMES, A NOTRE BROCHURE D'INFORMATIONS TECHNIQUES EXTERIOR ET AUX RÉGLEMENTATIONS - NORMES - ARRÊTÉS-INSTRUCTIONS TECHNIQUES – CAHIERS TECHNIQUES CSTB EN VIGUEURS

for
people
who
create

Les panneaux Max Exterior sont des matériaux de construction de Qualité Premium, qui sont, notamment, utilisés pour la conception de garde-corps pérennes coordonnés aux teintes et couleurs des revêtements de façades. Les panneaux Max Exterior, disponible dans plus de 120 décors (Colour – Metallic – Nature – Material – Authentic), sont des panneaux à base de duromères stratifiés à très haute pression (HPL) selon la norme EN 438-6 de type EDF comportant une protection hautement efficace contre les intempéries et le rayonnement UV. Cette protection se compose de résines de polyuréthane-acrylique doublement durcies. Les panneaux Max Exterior portent le marquage CE nécessaire pour leurs utilisations.



ESSAIS

Les configurations des gardes corps étant différentes d'un projet à l'autre il faudra systématiquement prévoir des essais mécaniques pour justifier de la résistance du système (Panneau & structures & ancrages & fixations).

Les essais devront être réalisés selon les

normes NF P.01.013 «Essais des gardes corps» et NF P.08.301 «Essais de résistance aux chocs».

NORMES

Les gardes corps devront être conformes à la norme NF P 01.012 Règles de sécurités relatives aux dimensionnements des gardes corps.

SURFACE

NT, NG (Gloss) suivant les décors

FORMATS

2800 x 1300 mm = 3,64 m² (NT)
 4100 x 1300 mm = 5,33 m² (NT - NG)
 2800 x 1854 mm = 5,19 m² (NT)
 4100 x 1854 mm = 7,60 m² (NT)

TOLÉRANCES +10 - 0 mm (EN 438-6, 5.3)

Les formats de panneaux sont des formats de production. Lorsqu'une grande précision des dimensions et d'angles est nécessaire, un découpage de tous les côtés est recommandé. Selon la découpe, les dimensions nettes se réduisent de 10 mm.

NOYAU

Qualité M1 – B-s2, d0, teinte marron

ÉPAISSEURS

8 - 10 - 12 et 13 mm

LES PLUS DU MAX EXTERIOR :

- 3 Résistance aux chocs Q4
- 3 Facile à nettoyer
- 3 Haute résistance aux UV
- 3 Résistance aux solvants
- 3 Résistance au feu M1 – B-s2,d0
- 3 Deux faces décors identiques

LA MISE EN ŒUVRE DOIT ÊTRE CONFORME AUX AVIS TECHNIQUES PRODUITS/SYSTÈMES, A NOTRE BROCHURE D'INFORMATIONS TECHNIQUES EXTERIOR ET AUX RÉGLEMENTATIONS - NORMES - ARRÊTÉS-INSTRUCTIONS TECHNIQUES – CAHIERS TECHNIQUES CSTB EN VIGUEURS

for
people
who
create

Les panneaux Max Exterior sont des matériaux de construction de Qualité Premium, qui sont, notamment, utilisés pour la conception de clôtures pérennes coordonnés aux teintes et couleurs des revêtements de façades.

Les panneaux Max Exterior, disponible dans plus de 120 décors (Colour – Metallic – Nature – Material – Authentic), sont des panneaux à base de duromères stratifiés à très haute pression (HPL) selon la norme EN 438-6 de type EDF comportant une protection hautement efficace contre les intempéries et le rayonnement UV. Cette protection se compose de résines de polyuréthane-acrylique doublement durcies. Les panneaux Max Exterior portent le marquage CE nécessaire pour leurs utilisations.



SURFACE

NT, NG (Gloss) suivant les décors.

FORMATS

2800 x 1300 mm = 3,64 m² (NT)
 4100 x 1300 mm = 5,33 m² (NT – NG)
 2800 x 1854 mm = 5,19 m² (NT)
 4100 x 1854 mm = 7,60 m² (NT)

TOLÉRANCES +10 - 0 mm (EN 438-6, 5.3)

Les formats de panneaux sont des formats de production.

Lorsqu'une grande précision des dimensions et d'angles est nécessaire, un découpage de tous les côtés est recommandé. Selon la découpe, les dimensions nettes se réduisent de 10 mm.

NOYAU

Qualité M1 – B-s2, d0, teinte marron

ÉPAISSEURS

8, 10, 12 et 13 mm



LES PLUS DU MAX EXTERIOR :

- 3 Résistance aux chocs Q4
- 3 Facile d'entretien, nettoyage facile des graffitis
- 3 Haute résistance aux UV
- 3 Résistance aux température de -80° a +180°
- 3 Résistance aux solvants
- 3 Résistance au feu M1 – B-s2,d0
- 3 Simple à mettre en œuvre
- 3 Deux faces décors identiques* (*nous consulter)

LA MISE EN ŒUVRE DOIT ÊTRE CONFORME AUX AVIS TECHNIQUES PRODUITS/SYSTÈMES, A NOTRE BROCHURE D'INFORMATIONS TECHNIQUES EXTERIOR ET AUX RÉGLEMENTATIONS - NORMES - ARRÊTÉS-INSTRUCTIONS TECHNIQUES – CAHIERS TECHNIQUES CSTB EN VIGUEURS

for
people
who
create

Les panneaux Max Exterior sont des matériaux de construction de Qualité premium, qui sont, notamment, utilisés pour des revêtements pérennes de façades, de balcons et de volets.

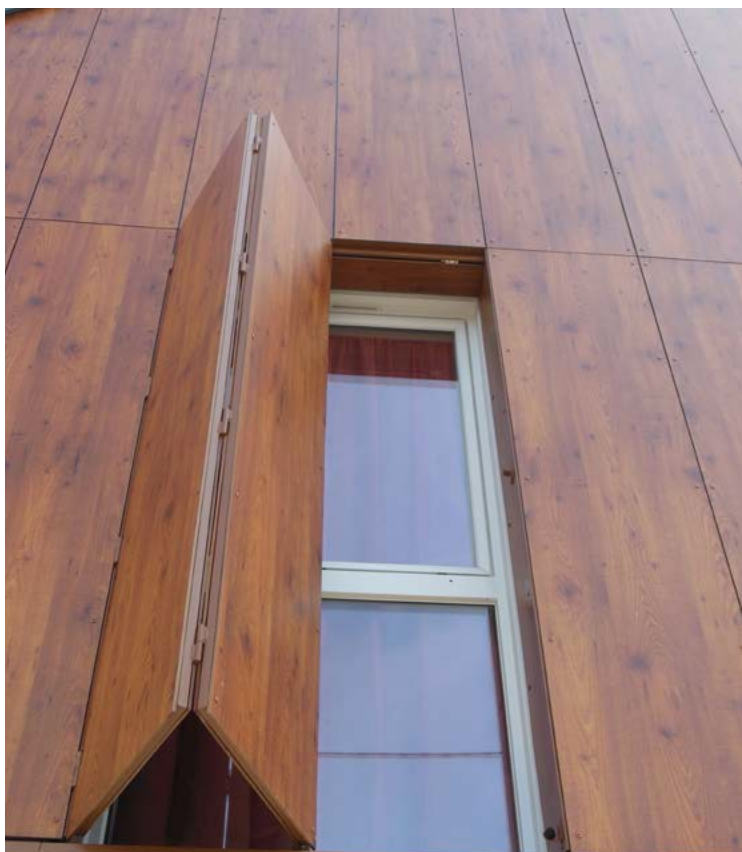
Les panneaux Max Exterior, disponible dans plus de 120 décors (Colour – Metallic – Nature – Material – Authentic), sont des panneaux à base de duromères stratifiés à très haute pression (HPL) selon la norme EN 438-6 de type EDF comportant une protection hautement efficace contre les intempéries et le rayonnement UV. Cette protection se compose de résines de polyuréthane-acrylique doublement durcies. Les panneaux Max Exterior portent le marquage CE nécessaire pour leurs utilisations.

LES PLUS DU MAX EXTERIOR :

- 3 Résistance aux chocs Q4
- 3 Facile à nettoyer
- 3 Haute résistance aux UV
- 3 Résistance aux température de -80° a +180°
- 3 Résistance aux solvants
- 3 Résistance au feu M1 – B-s2,d0
- 3 Simple à mettre en œuvre
- 3 Deux faces décors identiques* (*nous consulter)



ARCHITECTE: BOSOME ET ONATE



LA MISE EN ŒUVRE DOIT ÊTRE CONFORME AUX AVIS TECHNIQUES PRODUITS/SYSTÈMES, A NOTRE BROCHURE D'INFORMATIONS TECHNIQUES EXTERIOR ET AUX RÉGLEMENTATIONS - NORMES - ARRÊTÉS-INSTRUCTIONS TECHNIQUES – CAHIERS TECHNIQUES CSTB EN VIGUEURS

for
people
who
create

Les panneaux Max Exterior sont des matériaux de construction de Qualité Premium, qui sont, notamment, utilisés pour la conception de volets coulissants, coordonnés aux teintes et couleurs des revêtements de façades. Les panneaux Max Exterior, disponible dans plus de 120 décors, sont des panneaux à base de duromères stratifiés à très haute pression (HPL) selon la norme EN 438-6 de type EDF comportant une protection hautement efficace contre les intempéries et le rayonnement UV. Cette protection se compose de résines de polyuréthane-acrylique doublement durcies.

Les panneaux Max Exterior portent le marquage CE nécessaire pour leurs utilisations.

LES PLUS DU MAX EXTERIOR :

- 3 Résistance aux chocs Q4
- 3 Facile à nettoyer
- 3 Haute résistance aux UV
- 3 Résistance aux températures de -80° a +180°
- 3 Résistance aux solvants
- 3 Résistance au feu M1 – B-s2,d0
- 3 Simple à mettre en œuvre
- 3 Deux faces décors identiques

SURFACE

NT, NG (Gloss) suivant les décors, nous consulter

FORMATS

2800 x 1300 mm = 3,64 m² (NT)
 4100 x 1300 mm = 5,33 m² (NT – NG)
 2800 x 1854 mm = 5,19 m² (NT)
 4100 x 1854 mm = 7,60 m² (NT)

TOLÉRANCES +10 - 0 mm (EN 438-6, 5.3)

Les formats de panneaux sont des formats de production.

Lorsqu'une grande précision des dimensions et d'angles est nécessaire, un découpage de tous les côtés est recommandé. Selon la découpe, les dimensions nettes se réduisent de 10 mm.

NOYAU

Qualité M1 - B-s2,d0 - teinte marron

ÉPAISSEURS

8 à 20 mm

DÉCORS

Colour – Metallic – Nature – Material –Authentic - Décors personnalisés



ARCHITECTE: BOSOME ET ONATE



ARCHITECTE: CABANES ET CHAZOTTES



LA MISE EN ŒUVRE DOIT ÊTRE CONFORME AUX AVIS TECHNIQUES PRODUITS/SYSTÈMES, A NOTRE BROCHURE D'INFORMATIONS TECHNIQUES EXTERIOR ET AUX RÉGLEMENTATIONS - NORMES - ARRÊTÉS-INSTRUCTIONS TECHNIQUES – CAHIERS TECHNIQUES CSTB EN VIGUEURS

for
people
who
create

Les panneaux Max Exterior sont des matériaux de construction de Qualité premium, qui sont, notamment, utilisés pour des revêtements pérennes en aménagements extérieurs pour les portes de garage. Les panneaux Max Exterior, disponible dans plus de 120 décors, sont des panneaux à base de duromères stratifiés à très haute pression (HPL) selon la norme EN 438-6 de type EDF comportant une protection hautement efficace contre les intempéries et le rayonnement UV. Cette protection se compose de résines de polyuréthane-acrylique doublement durcies. Les panneaux Max Exterior portent le marquage CE nécessaire pour leurs utilisations.



ARCHITECTE: MAP ARCHITECTURE

SURFACE

NT, NG (Gloss) suivant les décors.

FORMATS

2800 x 1300 mm = 3,64 m²

4100 x 1300 mm = 5,33 m²

2800 x 1854 mm = 5,19 m²

4100 x 1854 mm = 7,60 m²

NOYAU

Qualité M1 – B-s2,d0, teinte marron

ÉPAISSEURS

6 - 8 - 10 - 12 - 13 mm

DÉCORS

Collection : Colour – Metallic – Nature – Material – Authentic - Décors personnalisés

TOLÉRANCES +10 - 0 mm (EN 438-6,

5.3)

Les formats de panneaux sont des formats de production.

Lorsqu'une grande précision des dimensions et d'angles est nécessaire, un découpage de tous les côtés est recommandé. Selon la découpe, les dimensions nettes se réduisent de 10 mm.

LES PLUS DU MAX EXTERIOR :

- 3 Résistance aux chocs Q4
- 3 Facile à nettoyer
- 3 Haute résistance aux UV
- 3 Nettoyage des tags et graffitis possible
- 3 Résistance aux solvants
- 3 Résistance au feu M1 – B-s2,d0
- 3 Simple à mettre en œuvre
- 3 Deux faces décors identiques

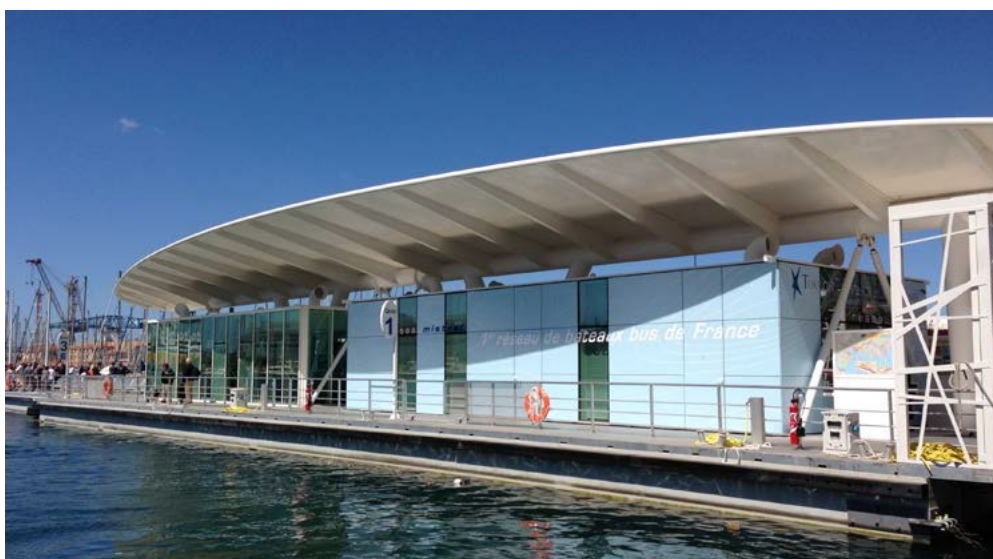
LA MISE EN ŒUVRE DOIT ÊTRE CONFORME AUX AVIS TECHNIQUES PRODUITS/SYSTÈMES, A NOTRE BROCHURE D'INFORMATIONS TECHNIQUES EXTERIOR ET AUX RÉGLEMENTATIONS - NORMES - ARRÊTÉS-INSTRUCTIONS TECHNIQUES – CAHIERS TECHNIQUES CSTB EN VIGUEURS

for
people
who
create

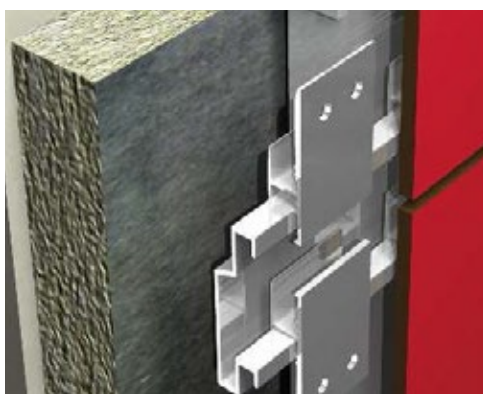
Le système ME 01 FR est spécialement étudié pour la pose en fixation invisibles des panneaux de façade Max Exterior.

Ce système est composé de :

Panneaux Max Exterior, pattes agrafes en aluminium AGS, inserts Inox de fixation et profils rails horizontaux en aluminium AGS. Le panneau Max Exterior est un stratifié compact bénéficiant d'une protection contre les intempéries selon la norme EN 438-6. Le système ME01 FR est disponible dans une vaste gamme de plus de 120 décors (Colour – Metallic – Nature – Material – Authentic) avec des formats optimisés.



MISE EN ŒUVRE DU SYSTÈME ME01 FR



AVANTAGES DU SYSTÈME

- 3 Fixations invisibles.
- 3 Grande liberté de création (calepinage et décors)
- 3 Un rail unique aux niveaux des jonctions de panneaux qui facilite la mise en œuvre et le calage de la plaque supérieure.
- 3 Tous les accessoires du système sont spécifiques et testés suivant les normes en vigueur.
- 3 4 formats de fabrication, taux de chute optimisé.
- 3 Stabilité du produit.
- 3 Résistance mécanique Q4.
- 3 Système sous Avis Technique CSTB.
- 3 Epaisseurs des panneaux utilisables: 10 et 12 mm (voir formats de pose maxi)
- 3 Ossature primaire bois ou métallique.
- 3 Système validé en zones sismiques (voir formats et épaisseur maxi spécifiques)

DESCRIPTIF

Procédé de bardage rapporté constitué de grands panneaux stratifiés décoratifs haute pression (HPL) à base de résine thermodurcissable et de fibres cellululosiques, mis en œuvre par encastrement de pattes agrafes sur un réseau de lisses horizontales en aluminium fixées sur une ossature verticale en chevrons bois ou de profilés en alliage d'aluminium ou acier galvanisé eux même solidarisés à la structure porteuse par pattes équerres réglables ou fixées directement sur le support avec adjonction de cales réglables. Les panneaux sont ajustés par des vis de réglages situées sur les agrafes hautes des plaques et bloqués par un point fixe sur l'agrafe haute médiane pour éviter un déplacement latéral du panneau. Fixations des agrafes par deux inserts SFS Intec type TU-S-6,0 x L. La pose de pattes agrafes fixées par inserts n'est possible que pour des panneaux d'épaisseurs de 10 et 12 mm.

LA MISE EN ŒUVRE DOIT ÊTRE CONFORME AUX AVIS TECHNIQUES PRODUITS/SYSTÈMES, A NOTRE BROCHURE D'INFORMATIONS TECHNIQUES EXTERIOR ET AUX RÉGLEMENTATIONS - NORMES - ARRÊTÉS-INSTRUCTIONS TECHNIQUES - CAHIERS TECHNIQUES CSTB EN VIGUEURS

for
people
who
create

Le système ME07 FR, fixations visibles sur ossatures bois emploie, les panneaux Max Exterior qui est un matériau HPL de construction de grande qualité, qui est, entre autres, utilisé pour des revêtements durables de balcons et de façades. Max Exterior comporte une protection hautement efficace contre les intempéries. Il va de soi que les panneaux Max Exterior portent le marquage CE nécessaire pour leurs utilisations.

POINTS FIXES

Le diamètre de perçage du point fixe sera identique au diamètre de la fixation. Il faut compter un point fixe par panneau, le plus central possible.

POINTS COULISSANTS

Le diamètre des points coulissants est de 8 mm minimum (pour une fixation de section 4.8mm en tête de 12mm de largeur). Ne pas brider les vis, ne pas utiliser de vis noyées. La fixation devra être posée dans l'axe du trou de fixation au moyen d'un canon de centrage. Le mode de fixation se fera du milieu vers l'extérieur du panneau.

SURFACE

NT, NG (Gloss) suivant les décors

FORMATS

- 2800 x 1300 mm = 3,64 m²
- 4100 x 1300 mm = 5,33 m²
- 2800 x 1854 mm = 5,19 m²
- 4100 x 1854 mm = 7,60 m²

TOLÉRANCES +10 - 0 mm (EN 438-6, 5.3)

Les formats de panneaux sont des formats de production.

Lorsqu'une grande précision des dimensions et d'angles est nécessaire, un découpage de tous les côtés est recommandé.

Selon la découpe, les dimensions nettes se réduisent de 10 mm.

NOYAU

Qualité M1 – B-s2,d0, teinte marron



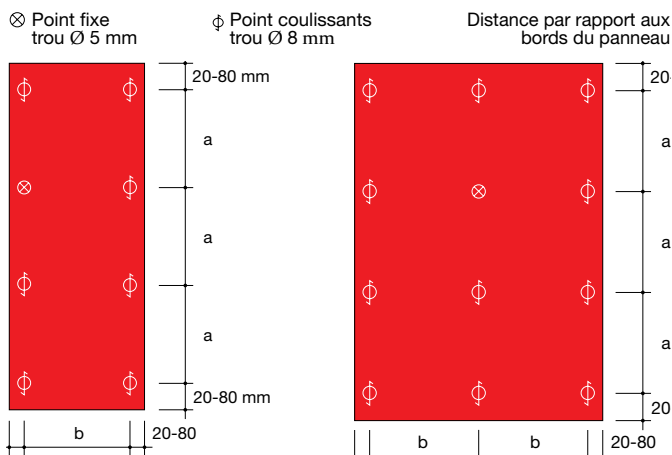
ARCHITECTE : MARTINEZ ARCHITECTURE

ÉPAISSEURS

6 - 8 - 10 - 12 mm

DÉCORS

Colour – Metallic – Nature – Material – Authentic – Décors personnalisés



Pose sur 2 appuis
a = 600 mm maxi (voir AT ME07 FR)
b = 600 mm maxi (voir AT ME07 FR)

Pose sur 3 appuis et plus
a = 600 mm maxi (voir AT ME07 FR)
b = 600 mm maxi (voir AT ME07 FR)

LA MISE EN ŒUVRE DOIT ÊTRE CONFORME AUX AVIS TECHNIQUES PRODUITS/SYSTÈMES, A NOTRE BROCHURE D'INFORMATIONS TECHNIQUES EXTERIOR ET AUX RÉGLEMENTATIONS - NORMES - ARRÊTÉS-INSTRUCTIONS TECHNIQUES – CAHIERS TECHNIQUES CSTB EN VIGUEURS

for
people
who
create

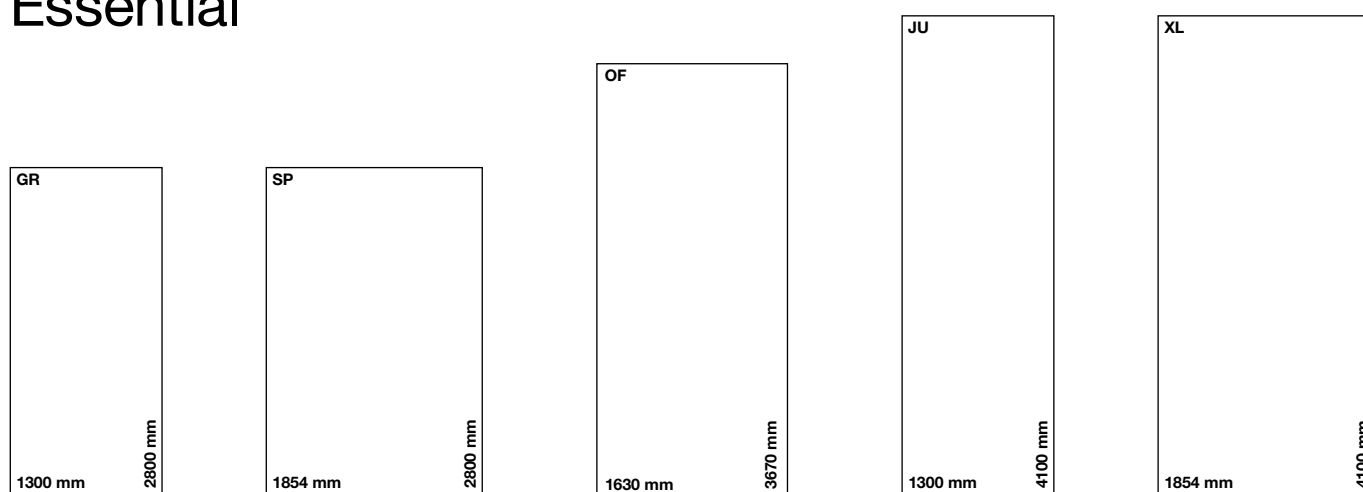
Max Compact Exterior

Qualité F

Un produit de construction d'excellente qualité avec un marquage CE pour une utilisation comme revêtement durable de balcon et de façade. Ces panneaux sont des stratifiés duromères à haute pression (HPL) selon la norme EN 438-6, type EDF, dotés d'une protection contre les intempéries extrêmement efficace grâce à des résines polyuréthanes acryliques doublement durcies.

Exterior 2.3

Essential



Surface*

- NT

Formats**

- 2800 x 1300 mm = 3,65 m²
- 4100 x 1300 mm = 5,33 m²
- 3670 x 1630 mm = 5,98 m²
- 2800 x 1854 mm = 5,19 m²
- 4100 x 1854 mm = 7,60 m²

Épaisseurs

Épaisseurs	Tolérances (EN 438-6, 5.3)
• 2,0 mm	± 0,2 mm
• 4,0 mm	± 0,3 mm
• 6,0 mm	± 0,4 mm
• 8,0, 10,0 mm	± 0,5 mm
• 12,0, 13,0 mm	± 0,6 mm

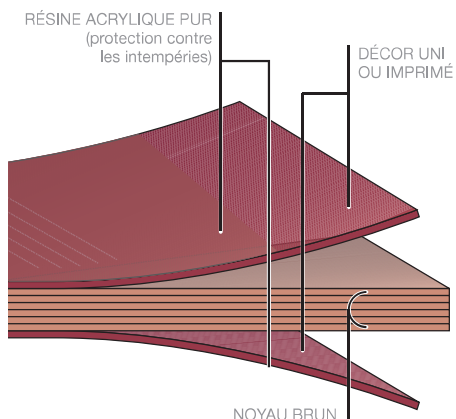
Noyau

- Qualité F
- ignifuge
- Couleur marron

* Pour un aspect optimal du revêtement de la façade, un montage sur une sous-structure en aluminium est recommandé. Le bois est déconseillé, car des irrégularités de surface entraînent un aspect gondolé.

** Tolérances +10-0 mm (EN 438-6, 5.3) Les formats de panneaux sont des formats de production – si des dimensions et des angles précis sont nécessaires, il est recommandé de procéder à une coupe sur tous les côtés. En fonction de la coupe, la dimension nette est réduite d'environ 10 mm.

STRUCTURE DES PANNEAUX MAX EXTERIOR



PROPRIÉTÉS PHYSIQUES MAX EXTERIOR QUALITÉ F

PROPRIÉTÉS	MÉTHODE D'ESSAI	EVALUATION	VALEUR PRÉCONISÉE	VALEUR EFFECTIVE
RÉSISTANCE À LA LUMIÈRE ET AUX INTEMPÉRIES (SURFACE NT)				
Exposition aux intempéries artificielles*	EN ISO 4892-2 3000 h	Echelle de gris selon EN 20105-A02	≥ 3	4-5

PROPRIÉTÉS	MÉTHODE D'ESSAI	UNITÉ DE MESURE	VALEUR PRÉCONISÉE	VALEUR EFFECTIVE
PROPRIÉTÉS MÉCANIQUES				
Masse volumique brute	EN ISO 1183-1	g/cm ³	≥ 1,35	≥ 1,35
Résistance à la flexion	EN ISO 178	MPa	≥ 80	≥ 80
Module d'élasticité	EN ISO 178	MPa	≥ 9.000	≥ 9.000
Coefficient de dilatation thermique	DIN 52328	1/K		18 x 10 ⁻⁶
Conductibilité thermique		W/mK		0,3
Résistance à la vapeur d'eau				ca. 17,200 μ

CATÉGORIES DE MATÉRIAUX				
Europe	EN 13501-1	MA39-VFA Vienne	Euroclass B-s2, d0 pour 6-13 mm**	
Suisse		EMPA Dübendorf	Indice de résistance au feu 5,3	
France	NFP 92501	Crepim	M1 pour 2-13 mm	
France - Belgique	EN 13501-1	MA39-VFA Vienne	Euroclass B-s2, d0 pour 6-13 mm	

HOMOLOGATION				
Avis technique France		CSTB	Système ME01 FR, ME03 FR Scaleo, ME05 FR Modulo, ME06 FR, ME07 FR, ME08 FR. En libre téléchargement sur notre site www.fundermax.fr	
ATG		BCCA	Système de bardage rapporté Max Exterior F	

LA SURFACE NT A UNE TOLÉRANCE DE BRILLANCE DE +/- 5 DEGRÉS DE BRILLANCE (MESURÉE À 60° SUR LE MÊME DÉCOR D'UN PANNEAU DE MÊME ÉPAISSEUR EN PLUSIEURS POINTS).

* DÉCOR AUTN : EXPOSITION ARTIFICIELLE AUX INTEMPÉRIES EN ISO 4892-2 : 1500 H; ÉVALUÉE SELON L'ÉCHELLE DES GRIS EN 20105-A02

* DÉCOR PERSONNALISÉ (ID) : EXPOSITION ARTIFICIELLE AUX INTEMPÉRIES EN ISO 4892-2 : 3000 H; ÉVALUÉE SELON L'ÉCHELLE DES GRIS EN 20105-A02
L'ÉVALUATION DU NIVEAU DE BRILLANCE (RÉFLEXION SOLAIRE) EST À RÉALISER SELON LES NORMES ISO 2813 (MÉTHODES D'ESSAIS ET DE MESURES)
ET VFF MERKBLATT ST.02 , OCT. 2007 CHAPITRE 2 (TOLÉRANCES- ÉCARTS DE BRILLANCE) , LES SPÉCIFICATIONS DU TABLEAU 3.6 SONT APPLICABLES.

** A L'EXCEPTION DU PANNEAU DE SOL SURFACE NH PODIO, CLASSEMENT EUROCLASS B-S2,DO (ÉPAISSEURS 6 À 20 MM)

VOUS TROUVEZ TOUTES NOS HOMOLOGATIONS ACTUELLES SUR NOTRE SITE WWW.FUNDERMAX.FR
IL EST IMPÉRATIF DE RESPECTER TOUTES LES RÉGLEMENTATIONS EN VIGUEUR

REVÊTOU



 www.revetou.com

 [revetou_mar](https://www.instagram.com/revetou_mar)

 [Revetou](https://www.facebook.com/Revetou)

Siège social CASABLANCA

Tél.: +212 5 22 94 36 34

Fax: +212 5 22 94 36 15

E-mail: contact@revetou.com

Adresse: 51 rue Attabari,
20100, Maarif - Maroc

Succursale MARRAKECH

Tél.: +212 5 24 33 62 01

Fax: +212 5 24 33 52 80

E-mail: marrakech@revetou.com

Adresse: 264, Zone Industrielle
Sidi Ghanem, Maroc

Succursale RABAT

Tél.: +212 5 37 79 69 16

Fax : +212 5 37 79 69 58

E-mail : rabat@revetou.com

Adresse: 34 Av. Fadila Yac
Al Mansour 10052 - Maroc